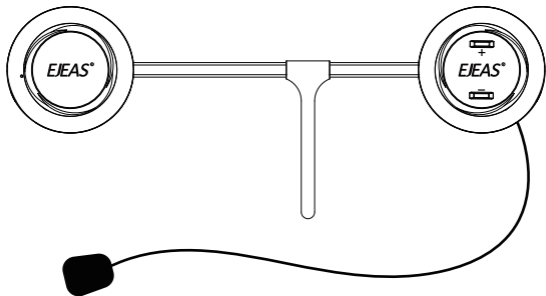


# EJEAS®

Experto en intercomunicación MESH



Escanear cuenta oficial Obtenga más información interesante



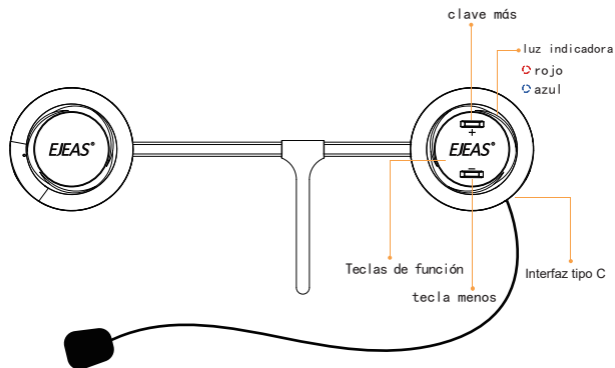
Modelo Certificado	Modelo De Versión
	S2 Plus Frostlink 6 Personas

**Manual de usuario**

**Sistema De Intercomunicación para casco de esquí**

🔍 [www.ejeas.com](http://www.ejeas.com)

# Detalles De Producto



Temperatura aplicable  
-40 °C ~ 45 °C



Intercomunicador  
MESH 6 Personas



Asistente  
De Voz



Compartir  
Música



Actualización De  
Firmware Compatible



Intercomunicador y  
Música Simultáneos



Poder  
Súper Penetrante



Aplicación  
Móvil De Soporte

# Operación Del Producto

## Diagrama De Operación



## Operación Básica

**Encendido / Apagado** Cárgalo antes de usarlo.



**Restablecer:** se apagará automáticamente mientras se carga y se puede usar mientras se carga después de encenderlo.

## Indicación De Batería Baja



## Indicación De Carga



**Consulta de batería:** después de conectarse al teléfono a través de Bluetooth, puede ver el ícono de encendido en el estado del teléfono.

## Opciones De Menú

**1** Simultáneamente presione y mantenga presionado < Volumen +>/< Volumen -> durante aproximadamente 1 segundo para abrir la opción de menú y aparecerá el mensaje de voz "Menú".

- ◉ Luz azul parpadeando
- ? "Menú"

**2** Presione brevemente <Volumen +>/<Volumen -> para mover la opción, transmita por voz la opción actual y presione brevemente el <Botón de función> para ejecutar la opción.

- ◉ Luz azul parpadeando
- ? "Opciones actuales"

**3** Si hay una selección de valor numérico, continúe presionando brevemente < Volumen +>/< Volumen -> para seleccionar el valor, luego presione prolongadamente el < Botón de función > para salir del menú. La voz indica "Salir del menú".

- ◉ Luz azul parpadeando
- ? "Salir del menú"

Si no hay selección numérica, ejecute la opción directamente y salga automáticamente del menú.

Opción	Restaurar Configuración predeterminada	Malla Canal(1)	Malla Emparejamiento del modo de escucha	Emparejamiento Bluetooth
Númeroico Valor	Ninguno	1~5	Ninguno	Ninguno

Nota (1): Solo se puede seleccionar cuando el intercomunicador Mesh está activado.

## Aplicación móvil

La aplicación proporciona grupo de intercomunicación, control de música, control de FM, apagado, verificación de autenticidad y otras funciones.

**1** Descargue e instale para usarlo por primera vez APLICACIÓN móvil EJEAS.

**2** Mantenga presionado (aproximadamente 5 segundos) <Botón de función> hasta que las luces roja y azul parpadeen alternativamente para ingresar al emparejamiento del teléfono.

- ◉ Las luces rojas y azules parpadean alternativamente

**3** Abra la APLICACIÓN, haga clic en el ícono de Bluetooth en la esquina superior derecha, la interfaz mostrará el nombre del dispositivo de intercomunicación encontrado, seleccione el nombre del dispositivo de intercomunicación que se conectará y haga clic para conectarse. (El sistema IOS necesita ingresar nuevamente al emparejamiento del teléfono móvil, vaya a configuración del sistema->Bluetooth, conecte el audio Bluetooth)

**4** Abra la APLICACIÓN la próxima vez que la uses. Haga clic en el ícono de Intercomunicador para la conexión desde los dispositivos emparejados.

## Intercomunicador de malla



Al ingresar al intercomunicador Mesh, se puede reproducir música Bluetooth al mismo tiempo.

El intercomunicador de malla es un intercomunicador de red de malla con tecnología de múltiples saltos (frecuencia de comunicación 470-488 MHz). Gracias al gran número de participantes y a la ubicación ilimitada, las personas pueden moverse libremente dentro del alcance efectivo. No solo es superior al intercomunicador de cadena Bluetooth tradicional, sino que también tiene una distancia de transmisión más larga y una mejor capacidad antiinterferente.



Características: Intercomunicador con hasta 6 personas, 5 canales en total. Si participa en el modo campaña como oyente, no hay límite en la cantidad de personas que pueden unirse al intercomunicador en modo de solo escucha.

## Silencio del micrófono de malla



Cuando utilice el intercomunicador Mesh, puede hacer clic en la <tecla menos> + <signo más> para silenciar el micrófono, de modo que su voz no se envíe a otras personas.

? "Silenciar micrófono"

Haga clic en la <tecla menos> + <signo más> nuevamente para silenciar el micrófono y reactivarlo.

? "Activar micrófono"

**Nota: Sólo válido para intercomunicador Mesh.**

## El proceso de emparejamiento de walkie-talkie como miembro del equipo:



1 Todos los walkie-talkies ingresan primero al estado de emparejamiento del intercomunicador y presione y mantenga presionada la <tecla de función> + <tecla más> al mismo tiempo (aproximadamente 5 segundos) hasta que escuche el tono de aviso.

⊗ La luz roja y la luz azul parpadean alternativamente

? "Emparejamiento del sistema de malla"



Servidor emparejado

2 Tome uno de ellos como servidor de emparejamiento, haga clic en la <tecla menos> + <signo más>, escuchará un "bip" y las luces roja y azul parpadearán alternativamente.

⊗ La luz roja y la luz azul parpadean alternativamente

? "Bip"

Espera un momento y escuche "Emparejamiento exitoso" en todos los walkie-talkies, lo que significa que el emparejamiento se realizó correctamente.

? "Emparejamiento exitoso"

Espera unos momentos y escuchará el mensaje "Canal n" de todos los intercomunicadores, podrán comenzar a comunicarse y escuchar las voces de los demás.

### Reconexión De Intercomunicador



Quando encienda el intercomunicador para el próximo uso, presione brevemente el <Volumen +>+<Botón de función>. Escuchará el mensaje "Únase a la malla". Espere un momento y escuchará el mensaje "Canal n", podrán hablar entre sí.

### Apague el Intercomunicador MESH



Mantenga presionado el <Volumen +> <Botón de función> (aproximadamente 1 segundo) para apagar Mesh Intercom. La voz indica "Cerrar malla".

### Cambio de canal



Hay un total de 5 canales, que se pueden cambiar a través del menú (consulte las instrucciones en la tercera página del menú manual, solo puede elegir cambiar durante el intercomunicador Mesh), puede avanzar o Cambie de canal al revés y tenga en cuenta que todo el equipo debe estar en el mismo canal para hablar entre sí.

Cuando la señal es inestable, puedes pasar Cambio de canal para obtener una mejor calidad de llamada.

? "canal sustantivo, masculino—"

Si el dispositivo se apaga sin apagar el intercomunicador, el intercomunicador se restaurará automáticamente en el siguiente encendido.

## Pasos de emparejamiento como oyentes:

En el caso de que otros intercomunicadores hayan formado un equipo, podrás convertirte en el oyente del equipo mediante el emparejamiento.



- 1 Tome el walkie-talkie emparejado, ingrese al modo de escucha, abra el menú (consulte la descripción del menú en la página 3 del manual), seleccione el emparejamiento del modo de escucha Mesh, aparecerá el mensaje "Emparejamiento del modo de escucha del sistema Mesh" y la luz roja y La luz azul parpadeará alternativamente.

Toma la luz roja y la luz azul parpadea alternativamente.

? "Emparejamiento del modo de escucha del sistema Mesh"



- 2 Tome el walkie-talkie para emparejarlo, ingrese al modo de escucha de emparejamiento, abra el menú (consulte la descripción del menú en la página 3 del manual), seleccione Emparejamiento del modo de escucha de malla y aparecerá el mensaje "Emparejamiento del modo de escucha del sistema de malla".

Nota: Las máquinas que no se han unido solo pueden volver a unirse a través del servidor.

? "Emparejamiento del modo de escucha del sistema Mesh"



- 3 Presione brevemente el <Botón de función> nuevamente y escuchará un sonido de "bip", con luces rojas y azules alternadas parpadeando.

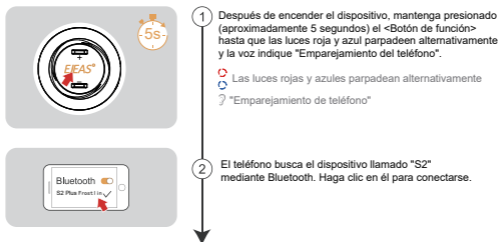
Las luces rojas y azules parpadean alternativamente

? "De"

Espera un momento y escuche "Emparejamiento exitoso" en todos los intercomunicadores. Espere unos minutos más y escuche "Canal n". Esto significa que se ha unido a la red de intercomunicación y puede comunicarse con otras personas.

## Emparejamiento de teléfonos móviles

Este intercomunicador admite la conexión a teléfonos móviles para reproducir canciones, realizar llamadas y activar asistentes de voz. Se pueden conectar hasta 2 teléfonos móviles al mismo tiempo.



1 Después de encender el dispositivo, mantenga presionado (aproximadamente 5 segundos) el <Botón de función> hasta que las luces roja y azul parpadeen alternativamente y la voz indique "Emparejamiento de teléfono".

- Las luces rojas y azules parpadean alternativamente
- "Emparejamiento de teléfono"

2 El teléfono busca el dispositivo llamado "S2" mediante Bluetooth. Haga clic en él para conectarse.

### Conexión exitosa

- La luz azul parpadea dos veces lentamente
- "Emparejamiento exitoso, conectado"



El nivel actual de la batería se muestra en el icono de Bluetooth del teléfono.

(Se requiere conexión HFP de teléfono móvil)

## Reconexión Bluetooth con teléfonos móviles

Después de encenderlo, se vuelve a conectar automáticamente al último teléfono conectado por Bluetooth. Cuando no haya conexión, haga clic en el <Botón de función> para volver a conectarse con el último dispositivo móvil que estuvo conectado a Bluetooth.



## Control móvil

Contestación de llamadas

Cuando entre una llamada, haga clic en el <Botón de función>



### Rechazo de llamada



Cuando reciba una llamada, presione el <Botón de función> durante aproximadamente 1 segundo.

### Colgar



Durante una llamada, haga clic en el <Botón de función>

### Reclamada



Cuando esté en espera/reproduciendo música, haga doble clic rápidamente en el <Botón de función>

### Cancelar reclamada



Durante la reclamada, haga clic en <Botón de función>

## Prioridad del teléfono

Cuando entra una llamada, interrumpirá la música Bluetooth, la radio FM, el intercomunicador y se reanudará después de colgar.



## Asistente de voz

Cuando esté en espera/reproduciendo música, mantenga presionado el <Botón de función>, depende de su teléfono móvil.

Mantenga presionado el <Botón de función> para activar el asistente de voz.

- "Música abierta"
- "Canción anterior"
- "Siguiente canción"
- "Llamar a EJEAS"
- "Navegación abierta"

## Control de música

### Reproducir pausar



Reproduciendo música



### Canción anterior



Volumen -



### Siguiente canción



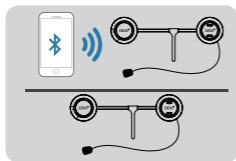
Volumen +





## Compartir música

Comparta la música reproducida por Bluetooth en su teléfono con otro dispositivo y esta función no se puede usar durante el intercomunicador Bluetooth. Esta función no se puede usar cuando dos teléfonos están conectados simultáneamente.



1 Tome un intercomunicador como host, conéctelo al teléfono y el otro es el esclavo.



2 Presione el <Botón de función>+<Volumen -> al mismo tiempo entre el host y el esclavo para ingresar al estado de conexión de búsqueda para compartir música.

? "Compartir música"

Una vez que la conexión sea exitosa, reproduzca la música del teléfono del host y la música también se podrá reproducir desde el altavoz.

? "Música compartida conectada"



Presione el <Botón de función>+<Volumen -> nuevamente para salir de compartir música.

? "Música compartida desconectada"

## Actualizaciones de firmware



Conéctese a la computadora con un cable de datos USB. Descargue y abra el software de actualización "EJEAS Upgrade.exe". Haga clic en el botón "Actualizar" para comenzar y espere a que se complete la actualización.

**Nota:** La actualización debe utilizar el cable de datos estándar de EJEAS.

## Pasos de instalación del producto

