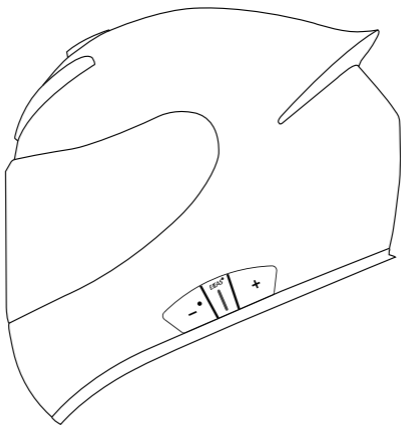


EJEAS®

Expert en interphonie MESH



Plus
Langues



Agréé
Modèle

Modèle de version

AiH2

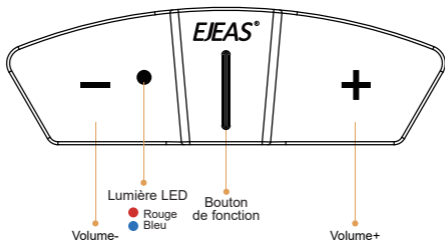
4-personnes

Manuel de l'Utilisateur

**Moto
Casque
Interphone
Système**

q www.ejeas.com

détails du produit



Opération de base

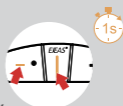
Marche / arrêt Veuillez le charger avant de l'utiliser



SUR

Appuyez longuement sur <bouton de fonction> pendant 1 seconde, jusqu'à ce que la lumière bleue clignote avec une invite vocale. Après la mise sous tension, la lumière bleue clignote lentement en mode veille.

- La lumière bleue clignote lentement
- ? "Di, Di, Di, Di, Di"



DÉSACTIVÉ

Appuyez longuement sur <Bouton de fonction> + <Volume ->, jusqu'à ce que l'invite vocale dise "Éteindre"

- Voyant éteint
- ? "Éteindre"

Réinitialisation : il s'éteindra automatiquement pendant le chargement et pourra être utilisé pendant le chargement après la mise sous tension.

Indicateur de batterie faible



Lorsque la batterie est faible, le voyant rouge clignote deux fois avec une invite vocale « Batterie faible ». Lorsque la batterie est extrêmement faible, l'appareil s'éteint automatiquement.

Indication de charge



Le voyant rouge est toujours allumé lors de l'utilisation du chargement USB. Le voyant rouge est éteint lorsqu'il est complètement chargé.

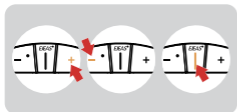
Demande de batterie : après la connexion au téléphone via Bluetooth, vous pouvez voir l'icône d'alimentation sur le côté du téléphone.

Options de menu



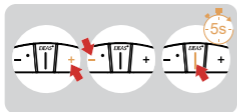
- ① Appuyez simultanément et maintenez la touche < Volume +> < Volume -> pendant environ 1 seconde pour ouvrir l'option de menu, et l'invite vocale « Menu » apparaîtra.

- Lumière bleue clignotante
- ? "Menu"



- ② Appuyez brièvement sur <Volume +> / <Volume -> pour déplacer l'option, diffusez vocalement l'option actuelle et cliquez sur le <Bouton de fonction> pour exécuter l'option.

- Lumière bleue clignotante
- ? "Options actuelles"



- ③ S'il y a une sélection de valeur numérique, continuez à appuyer brièvement sur < Volume +> / < Volume -> pour sélectionner la valeur, puis appuyez longuement sur < Bouton de fonction > pour quitter le menu. La voix demande « Quitter le menu ».

- Lumière bleue clignotante
- ? "Quitter le menu"

S'il n'y a pas de sélection numérique, exécutez directement l'option et quittez automatiquement le menu.

Option	Restaurer les paramètres par défaut	Canal maillé (1)	Écouter le couplage de maillage
Valeur numérique	Aucun	1~5	Aucun

Remarque (1) : ne peut être sélectionné que lorsque l'interphone Mesh est activé.

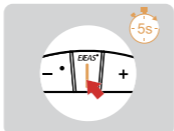
Application mobile

L'APP fournit un groupe d'interphone, un contrôle de la musique, un contrôle FM, un arrêt, une vérification de l'authenticité et d'autres fonctions.



iOS

Andriod



- ① Téléchargez et installez l'application mobile SafeRiding pour la première fois.

- ② Appuyez et maintenez (environ 5 secondes) <Bouton de fonction> jusqu'à ce que les voyants rouge et bleu clignotent alternativement pour accéder au couplage du téléphone.

- Les lumières rouges et bleues clignotent alternativement

- ③ Ouvrez l'application, cliquez sur l'icône Bluetooth dans le coin supérieur droit, l'interface affiche le nom de l'interphone recherché, sélectionnez l'interphone à connecter, cliquez pour vous connecter. (Le système IOS doit saisir à nouveau le couplage du téléphone, dans les paramètres du système->Bluetooth, connectez l'audio Bluetooth).

- ④ Ouvrez l'application la prochaine fois que vous l'utiliserez. Cliquez sur l'icône Bluetooth en haut à droite

Interphone maillé



En entrant dans l'interphone Mesh, la musique Bluetooth peut être jouée en même temps.

L'interphone maillé est un interphone réseau maillé à technologie multi-sauts (fréquence de communication 470-488 MHz). Grâce au grand nombre de participants et à l'emplacement illimité, les gens peuvent se déplacer à volonté dans la limite de leur portée. Il est non seulement supérieur à l'interphone à chaîne Bluetooth traditionnel, mais a une distance de transmission plus longue et une meilleure capacité anti-interférence.



Caractéristiques : Interphone avec jusqu'à 4 personnes, 5 canaux au total. Si vous participez au mode campagne en tant qu'auditeur, il n'y a pas de limite au nombre de personnes pouvant rejoindre l'interphone en mode écoute uniquement.

Microphone muet



Lorsque vous utilisez Mesh Intercom, vous pouvez couper le microphone en appuyant brièvement sur le <Volume + >+<Function Button>, afin que le son de votre propre voix ne soit pas envoyé aux autres.

? "Microphone muet"

Appuyez sur <Volume + >+<Function Button> pour réactiver le son.

? "Activer le micro"

Remarque : valable uniquement pour l'interphone Mesh.

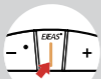
Étapes de jumelage en tant que membres :



1 Tous les appareils entrent d'abord dans l'état de couplage interphone, appuyez longuement sur <Volume + > <Bouton de fonction> (environ 5 secondes) jusqu'à ce que vous entendiez une invite et que le voyant rouge et le voyant bleu clignotent alternativement.

- Les lumières rouges et bleues clignotent alternativement

? "Appariement de maillage"



Serveur couplé

2 Prenez l'un d'eux comme serveur couplé, appuyez sur <Bouton de fonction>, vous entendrez un bip et les voyants rouge et bleu clignoteront alternativement.

- Les lumières rouges et bleues clignotent alternativement

? "Bi"

Attendez quelques instants et vous entendez l'invite « Canal n » de tous les interphones, vous pouvez commencer à communiquer et entendre les voix de chacun.

Reconnexion de l'interphone



Lorsque vous allumez l'interphone pour la prochaine utilisation, appuyez brièvement sur le <Volume +> <Bouton de fonction>. Vous entendrez l'invite « Rejoindre le maillage ». Attendez un instant et vous entendrez l'invite « Canal n », vous pourrez vous parler.

Éteignez l'interphone MESH



Appuyez et maintenez enfoncé le <Volume +> <Bouton de fonction> (environ 1 s) pour désactiver Mesh Intercom. La voix demande « Mesh Close ».

Commutation de canal d'interphone



Il y a un total de 5 canaux, qui peuvent être modifiés via le menu (comme expliqué dans le menu à la page 2 du manuel). Les chaînes peuvent être commutées vers l'avant ou vers l'arrière. Notez que toute l'équipe doit être sur le même canal pour se parler.

Lorsque le signal est instable, vous pouvez changer de canal pour l'ajuster.

Si l'appareil est éteint sans éteindre l'interphone, l'interphone sera automatiquement restauré à la prochaine mise sous tension.

Étapes de couplage en tant qu'auditeurs :

Dans le cas où d'autres interphones ont formé une équipe, vous pouvez devenir l'auditeur de l'équipe grâce au jumelage.



- 1 Prenez l'interphone à appairer, entrez dans l'appairage en mode d'écoute, ouvrez le menu (comme expliqué dans le menu à la page 3 du manuel), sélectionnez l'appairage du mode d'écoute Mesh et demandez « Appairage du mode d'écoute du système Mesh ». La lumière rouge et la lumière bleue clignotent

- Les lumières rouges et bleues clignotent alternativement
- ⌚ "Écouter le couplage de maillage"



Serveur couplé

- 2 Prenez l'interphone à appairer, entrez dans l'appairage en mode d'écoute, ouvrez le menu (comme expliqué dans le menu à la page 3 du manuel), sélectionnez l'appairage du mode d'écoute Mesh et demandez « Appairage du mode d'écoute du système Mesh ».

Remarque : Les machines non jointes ne peuvent être rejointes à nouveau que via le serveur.

- ⌚ "Écouter le couplage de maillage"



Serveur couplé

- 3 Appuyez à nouveau brièvement sur le <Bouton de fonction> et vous entendrez un « bip », avec des lumières rouges et bleues clignotantes en alternance.

- Les lumières rouges et bleues clignotent alternativement
- ⌚ "Du"

Attendez un moment et entendez « Couplage réussi » sur tous les interphones. Attendez encore quelques minutes et entendez « Canal n ». Cela signifie que vous avez rejoint le réseau interphone et que vous pouvez communiquer avec les autres.

Couplage de téléphone portable

Cet interphone prend en charge la connexion aux téléphones mobiles pour écouter des chansons, passer des appels et réveiller les assistants vocaux. Jusqu'à 2 téléphones mobiles peuvent être connectés en même temps.



1 Après avoir allumé l'appareil, maintenez enfoncé (environ 5 secondes) le <Bouton de fonction> jusqu'à ce que les voyants rouge et bleu clignotent alternativement et que le message vocal vous invite à « Couplage du téléphone ».

- Les lumières rouges et bleues clignotent alternativement

? "Couplage du téléphone"



2 Le téléphone recherche l'appareil nommé « AiH2 » via Bluetooth. Cliquez dessus pour vous connecter.

Connexion réussie

- La lumière bleue clignote deux fois lentement
- ? "Couplage réussi, connecté"



Le niveau actuel de la batterie est affiché sur l'icône Bluetooth du téléphone

(Connexion HFP du téléphone portable requise)

Reconnexion Bluetooth avec les téléphones mobiles

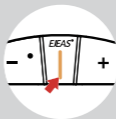
Après la mise sous tension, il se reconnecte automatiquement au dernier téléphone connecté en Bluetooth. Lorsqu'il n'y a pas de connexion, cliquez sur le <Bouton de fonction > pour vous reconnecter au dernier appareil mobile connecté en Bluetooth.



Contrôle mobile

Réponse aux appels

Lorsqu'un appel arrive, cliquez sur le <bouton de fonction>



Rejet d'appel



Lorsqu'un appel arrive, appuyez sur le <bouton de fonction> pendant environ 1 seconde.

Raccrocher



Pendant un appel, cliquez sur le <Bouton de fonction>

Recomposer un appel



En mode veille/écoute de musique, double-cliquez rapidement sur le <Bouton de fonction>

Annuler la reposition



Lors de la reposition, cliquez sur <Function Button>

Priorité téléphonique

Lorsqu'un appel arrive, il interrompra la musique Bluetooth, la radio FM, l'interphone et reprendra après avoir raccroché.



Assistant vocal

En mode veille/écoute de musique, maintenez enfoncé le <Bouton de fonction>, cela dépend de votre téléphone mobile.

Appuyez et maintenez <Bouton de fonction> pour réveiller l'assistant vocal.

- "Musique ouverte"
- "Chanson précédente"
- "Prochaine chanson"
- "Appeler l'EJEAS"
- "Ouvrir la navigation"

Contrôle de la musique

Jouer pause



Musique en cours



Chanson précédente



Volume -



Prochaine chanson

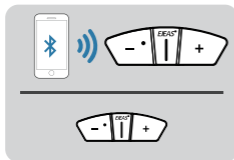


Volume +

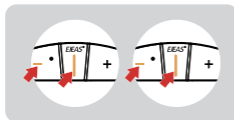


Partager de la musique

Partagez la musique jouée par Bluetooth sur votre téléphone avec un autre appareil, et cette fonction ne peut pas être utilisée pendant l'interphone Bluetooth. Cette fonction ne peut pas être utilisée lorsque deux téléphones sont connectés simultanément.



- 1 Prenez un interphone comme hôte, connectez-le au téléphone et l'autre est l'esclave.

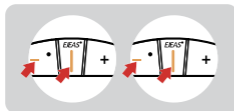


- 2 Appuyez sur le <Bouton de fonction>+<Volume -> en même temps entre l'hôte et l'esclave pour entrer dans l'état de connexion de recherche de partage de musique.

? "Partage de la musique"

Une fois la connexion réussie, écoutez la musique du téléphone de l'hôte et la musique peut également être jouée depuis le haut-parleur.

? "Partage de musique connecté"



Appuyez à nouveau sur <Function Button>+<Volume -> pour quitter le partage de musique.

? "Partage de musique déconnecté"

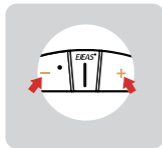
Mises à niveau du micrologiciel



Connectez-vous à l'ordinateur avec un câble de données USB. Téléchargez et ouvrez le logiciel de mise à niveau « EJEAS Upgrade.exe ». Cliquez sur le bouton « Mise à niveau » pour démarrer et attendez la fin de la mise à niveau.

Remarque : La mise à niveau doit utiliser le câble de données standard d'EJEAS.

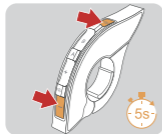
Appariement EUC



1 Fonctionnement dans le menu

- La lumière rouge et la lumière bleue clignotent alternativement

? "Couplage de la télécommande"



2 Appuyez et maintenez enfoncé le <bouton FM>+ <Volume -> sur la poignée pendant environ 5 secondes pour effacer l'enregistrement jusqu'à ce que les voyants rouge et bleu s'allument.

— Jusqu'à ce que les lumières rouge et bleue s'allument



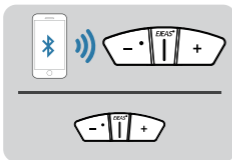
3 Cliquez sur n'importe quel bouton d'EUC

Couplage réussi ? "Couplage réussi"

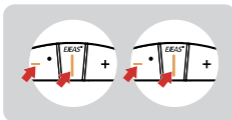
(Aucun appairage réussi dans les 2 minutes, quittez l'appairage)

Partage de musique

Partagez la musique jouée par Bluetooth sur votre téléphone avec un autre appareil, et cette fonction ne peut pas être utilisée pendant l'interphone Bluetooth. Cette fonction ne peut pas être utilisée lorsque deux téléphones sont connectés simultanément.



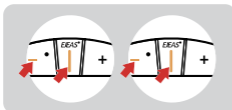
- ① Prenez un interphone comme hôte, connectez-le au téléphone et l'autre est l'esclave.



- ② Appuyez sur le <Bouton de fonction>+<Volume -> en même temps entre l'hôte et l'esclave pour entrer dans l'état de connexion de recherche de partage de musique.
? "Partage de musique"

Une fois la connexion réussie, écoutez la musique du téléphone de l'hôte, et la musique peut également être jouée depuis le haut-parleur.

? "Partage de musique connecté"



Appuyez à nouveau sur <Function Button>+<Volume -> pour quitter le partage de musique.

? "Partage de musique déconnecté"

Mises à niveau du micrologiciel



Connectez-vous à l'ordinateur avec un câble de données USB. Téléchargez et ouvrez le logiciel de mise à niveau « EJEAS Upgrade.exe ». Cliquez sur le bouton « Mise à niveau » pour démarrer et attendez la fin de la mise à niveau.

Remarque : La mise à niveau doit utiliser le câble de données standard d'EJEAS.