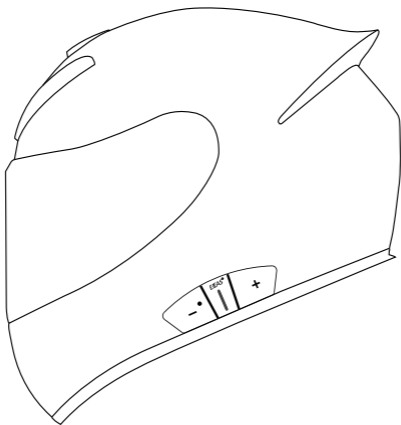


EJEAS®

MESH-Intercom-Experte



Mehr
Sprachen



Zertifiziert
Modell

Ausführung
Modell

AiH2

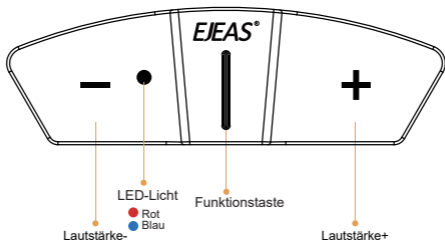
4-Menschen

Benutzerhandbuch

**Motorrad
Helm
Gegensprechanlage
System**

q www.ejeas.com

Produktdetails



Grundbetrieb

Einschalten / Ausschalten

Bitte laden Sie es vor der Verwendung auf

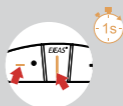


AN

Halten Sie die <Funktionstaste> 1 Sekunde lang gedrückt, bis das blaue Licht mit einer Sprachaufforderung blinkt. Nach dem Einschalten blinkt das blaue Licht langsam im Standby-Modus.

● Blaues Licht blinkt langsam

? "Di, Di, Di, Di, Di"



AUS

Drücken Sie lange <Funktionstaste> + <Lautstärke ->, bis die Sprachansage sagt "Ausschalten"

● Kontrollleuchte aus

? "Ausschalten"

Zurücksetzen: Es schaltet sich während des Ladevorgangs automatisch aus und kann nach dem Einschalten während des Ladevorgangs verwendet werden.

Anzeige für niedrigen Batteriestand



Wenn der Akku fast leer ist, blinkt das rote Licht zweimal mit der Sprachansage „Low Battery“.

Wenn der Akku extrem schwach ist, schaltet sich das Gerät automatisch aus.

Ladeanzeige



Das rote Licht leuchtet immer, wenn das Gerät über USB aufgeladen wird.

Das rote Licht ist aus, wenn der Akku vollständig aufgeladen ist.

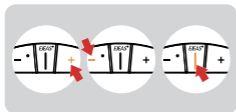
Batterieabfrage: Nachdem Sie über Bluetooth eine Verbindung zum Telefon hergestellt haben, wird auf der Telefonseite das Stromsymbol angezeigt.

Menüpunkte



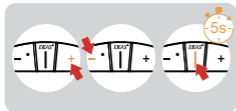
- 1 Halten Sie gleichzeitig die Tasten <Lautstärke +>+<Lautstärke -> etwa 1 Sekunde lang gedrückt, um die Menüoption zu öffnen. Daraufhin erscheint die Sprachansage „Menü“.

- Blaues Licht blinkt
- ? "Speisekarte"



- 2 Drücken Sie kurz <Lautstärke +> / <Lautstärke ->, um die Option zu verschieben, übertragen Sie die aktuelle Option per Sprachübertragung und klicken Sie auf die <Funktionstaste>, um die Option auszuführen.

- Blaues Licht blinkt
- ? "Aktuelle Optionen"



- 3 Wenn es eine numerische Wertauswahl gibt, drücken Sie weiterhin kurz die Taste <Lautstärke +> / <Lautstärke ->, um den Wert auszuwählen, und drücken Sie dann lange die <Funktionstaste>, um das Menü zu verlassen. Die Sprachansage lautet „Menü verlassen“.

- Blaues Licht blinkt
- ? "Menü verlassen"

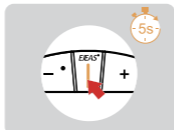
Wenn keine numerische Auswahl vorhanden ist, führen Sie die Option direkt aus und verlassen das Menü automatisch.

Möglichkeit	Standardeinstellungen wiederherstellen	Mesh-Kanal (1)	Hören Sie sich Mesh Pairing an
Numerischer Wert	Keiner	1~5	Keiner

Hinweis (1): Kann nur ausgewählt werden, wenn die Mesh-Gegensprechanlage aktiviert ist.

App

APP bietet Intercom-Gruppe, Musiksteuerung, FM-Steuerung, Ausschalten, Echtheitsprüfung und andere Funktionen.



- 1 Laden Sie die mobile SafeRiding-App zum ersten Mal herunter und installieren Sie sie.
- 2 Halten Sie die <Funktionstaste> gedrückt (ca. 5 Sekunden), bis die roten und blauen Lichter abwechselnd blinken, um die Telefonkopplung aufzurufen.
- Rote und blaue Lichter blinken abwechselnd
- 3 Öffnen Sie die APP, klicken Sie auf das Bluetooth-Symbol in der oberen rechten Ecke. Die Benutzeroberfläche zeigt den Namen des gesuchten Intercom-Geräts an. Wählen Sie das zu verbindende Intercom-Gerät aus und klicken Sie zum Verbinden. (Das iOS-System muss die Telefonkopplung erneut eingeben.) die Systemeinstellungen->Bluetooth, Audio-Bluetooth verbinden.)
- 4 Öffnen Sie die APP, wenn Sie sie das nächste Mal verwenden. Klicken Sie oben rechts auf das Bluetooth-Symbol Ecke und klicken Sie, um Intercom für die Verbindung der gekoppelten Geräte auszuwählen.

Mesh-Gegensprechanlage



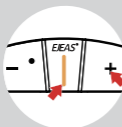
Beim Betreten der Mesh-Gegensprechanlage kann gleichzeitig Bluetooth-Musik abgespielt werden.

Bei der Mesh-Gegensprechanlage handelt es sich um eine Mesh-Netzwerk-Gegensprechanlage mit Multi-Hop-Technologie (Kommunikationsfrequenz 470–488 MHz). Aufgrund der großen Teilnehmerzahl und der uneingeschränkten Standortbestimmung ist es den Menschen möglich, sich innerhalb des Wirkungsbereichs frei zu bewegen. Es ist nicht nur der herkömmlichen Bluetooth-Ketten-Gegensprechanlage überlegen, sondern verfügt auch über eine längere Übertragungsreichweite und eine bessere Entstörungsfähigkeit.



Funktionen: Gegensprechanlage mit bis zu 4 Personen, insgesamt 5 Kanäle. Wenn Sie als Zuhörer am Kampagnenmodus teilnehmen, gibt es keine Begrenzung für die Anzahl der Personen, die der Gegensprechanlage nur zum Zuhören beitreten können.

Mikrofon-Stummschaltung



Bei Verwendung von Mesh Intercom können Sie das Mikrofon durch kurzes Drücken der Tasten <Lautstärke + >+<Funktionstaste> stummschalten, sodass der Ton Ihrer eigenen Stimme nicht an andere gesendet wird.

? “Mikrofon-Stummschaltung”

Drücken Sie <Lautstärke + >+<Funktionstaste>, um die Stummschaltung aufzuheben.

? “Stummschaltung des Mikrofons aufheben”

Hinweis: Nur gültig für Mesh-Intercom.

Schritte als Mitglieder koppeln:



1 Alle Geräte wechseln zunächst in den Kopplungsstatus der Gegensprechanlage. Drücken Sie lange < Lautstärke+>+<Funktionstaste> (ca. 5 Sekunden), bis Sie eine Aufforderung hören und das rote und das blaue Licht abwechselnd blinken.

● Rote und blaue Lichter blinken abwechselnd

? “Mesh-Pairing”

2 Nehmen Sie einen davon als gekoppelten Server, drücken Sie die <Funktionstaste>. Sie hören einen Piepton und das rote und das blaue Licht blinken abwechselnd.

● Rote und blaue Lichter blinken abwechselnd

? “B1”

Gepaarter Server

Warten Sie einen Moment und Sie hören von allen Gegensprechanlagen die Aufforderung „Kanal n“, Sie können mit der Kommunikation beginnen und die Stimmen der anderen hören.

Wiederverbindung der Gegensprechanlage



Wenn Sie die Gegensprechanlage für die nächste Verwendung einschalten, drücken Sie kurz die <Lautstärke +> >><Funktionstaste>. Sie hören die Aufforderung „Join the Mesh“. Warten Sie einen Moment und Sie hören die Ansage „Kanal n“, Sie können miteinander sprechen.

Schalten Sie MESH Intercom aus



Halten Sie <Lautstärke +> >><Funktionstaste> gedrückt (ca. 1 Sekunde), um Mesh Intercom auszuschalten. Die Stimme fordert „Mesh Close“ auf.

Intercom- Kanalumschaltung



Es gibt insgesamt 5 Kanäle, die über das Menü geändert werden können (wie im Menü auf Seite 2 des Handbuchs erläutert). Die Kanäle können vorwärts oder rückwärts umgeschaltet werden. Beachten Sie, dass sich das gesamte Team auf demselben Kanal befinden muss, um miteinander sprechen zu können.

Wenn das Signal instabil ist, können Sie zur Anpassung den Kanal wechseln.

Wenn das Gerät ausgeschaltet wird, ohne die Gegensprechanlage auszuschalten, wird die Gegensprechanlage beim nächsten Einschalten automatisch wiederhergestellt.

Schritte als Zuhörer koppeln:

Für den Fall, dass andere Sprechstellen ein Team gebildet haben, können Sie durch Pairing zum Zuhörer des Teams werden.



1

Nehmen Sie die zu koppelnde Gegensprechanlage, rufen Sie die Hörmodus-Kopplung auf, öffnen Sie das Menü (wie im Menü auf Seite 3 des Handbuchs erläutert), wählen Sie „Mesh-Hörmodus-Kopplung“ und geben Sie die Eingabeaufforderung „Mesh-System-Hörmodus-Kopplung“ ein. Das rote Licht und das blaue Licht blinken abwechselnd.

● Rote und blaue Lichter blinken abwechselnd

? „Hören Sie sich Mesh Pairing an“



Gepaarter Server

2

Nehmen Sie die zu koppelnde Gegensprechanlage, rufen Sie die Hörmodus-Kopplung auf, öffnen Sie das Menü (wie im Menü auf Seite 3 des Handbuchs erläutert), wählen Sie „Mesh-Hörmodus-Kopplung“ und geben Sie die Eingabeaufforderung „Mesh-System-Hörmodus-Kopplung“ ein.

Hinweis: Nicht verbundene Maschinen können nur über den Server wieder verbunden werden.

? „Hören Sie sich Mesh Pairing an“



Gepaarter Server

3

Drücken Sie die <Funktionstaste> erneut kurz und Sie hören einen „Piepton“, bei dem abwechselnd rote und blaue Lichter blinken.

● Rote und blaue Lichter blinken abwechselnd

? „Du“

Warten Sie einen Moment und hören Sie von allen Gegensprechanlagen „Pairing Successful“. Warten Sie noch ein paar Minuten und hören Sie „Kanal n“. Dies bedeutet, dass Sie dem beigetreten sind Intercom-Netzwerk und kann mit anderen kommunizieren.

Mobiltelefon-Kopplung

Diese Gegensprechanlage unterstützt die Verbindung mit Mobiltelefonen, um Lieder abzuspielen, Anrufe zu tätigen und Sprachassistenten zu aktivieren. Es können bis zu 2 Mobiltelefone gleichzeitig verbunden werden.



1 Halten Sie nach dem Einschalten des Geräts die <Funktionstaste> gedrückt (ca. 5 Sekunden), bis die roten und blauen Lichter abwechselnd blinken und die Sprachaufforderung „Telefon koppeln“ ertönt.

• Rote und blaue Lichter blinken abwechselnd

? „Telefonkopplung“



2 Das Telefon sucht über Bluetooth nach dem Gerät mit dem Namen „AiH2“. Klicken Sie darauf, um eine Verbindung herzustellen.

Verbindung erfolgreich • Blaues Licht blinkt langsam doppelt
? „Kopplung erfolgreich, verbunden“



Der aktuelle Akkustand wird auf dem Bluetooth-Symbol des Telefons angezeigt
(Mobiltelefon-HFP-Verbindung erforderlich)

Bluetooth-Wiederverbindung mit Mobiltelefonen

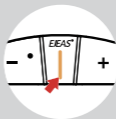
Nach dem Einschalten stellt es automatisch wieder eine Bluetooth-Verbindung zum zuletzt verbundenen Telefon her. Wenn keine Verbindung besteht, klicken Sie auf die <Funktionstaste >, um die Verbindung mit dem zuletzt über Bluetooth verbundenen Mobilgerät wiederherzustellen.



Mobile Steuerung

Anrufannahme

Wenn ein Anruf eingeht, klicken Sie auf die <Funktionstaste>



**Rufabweisung Auflegen Wahlwiederholung Wahlwiederholung
abbrechen**



Wenn ein Anruf eingeht, drücken Sie die <Funktionstaste> etwa 1 Sekunde lang



Klicken Sie während eines Anrufs auf die <Funktionstaste>



Doppelklicken Sie im Standby-Modus/bei der Musikwiedergabe schnell auf die <Funktionstaste>



Klicken Sie während der Wahlwiederholung auf <Funktionstaste>

Telefonpriorität

Wenn ein Anruf eingeht, werden Bluetooth-Musik, UKW-Radio und Gegensprechanlage unterbrochen und nach dem Auflegen wieder aufgenommen.



Sprachassistent

Halten Sie im Standby-Modus/bei der Musikwiedergabe die <Funktionstaste> gedrückt. Dies hängt von Ihrem Mobiltelefon ab.



Musiksteuerung

Spielpause



Musik spielen



Vorheriges Lied



Lautstärke -



Nächstes Lied

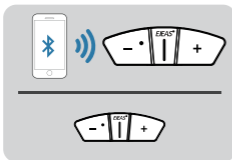


Lautstärke +

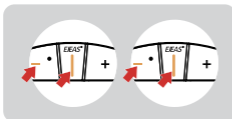


Musik teilen

Teilen Sie die über Bluetooth auf Ihrem Telefon abgespielte Musik mit einem anderen Gerät. Diese Funktion kann während der Bluetooth-Gegensprechanlage nicht verwendet werden. Diese Funktion kann nicht verwendet werden, wenn zwei Telefone gleichzeitig verbunden sind.



- ① Nehmen Sie eine Gegensprechanlage als Host, verbinden Sie sie mit dem Telefon und die andere ist der Slave.

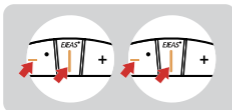


- ② Drücken Sie gleichzeitig die Tasten <Funktionstaste> + <Lautstärke -> zwischen Host und Slave, um in den Verbindungsstatus für die Suche nach Musikfreigabe zu gelangen.

? "Musik teilen"

Nachdem die Verbindung erfolgreich hergestellt wurde, wird die Telefonmusik des Hosts abgespielt. Die Musik kann auch über den Lautsprecher abgespielt werden.

? "Musikfreigabe verbunden"



Drücken Sie die <Funktionstaste>+<Lautstärke -> erneut, um die Musikfreigabe zu beenden.

? "Musikfreigabe unterbrochen"

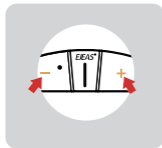
Firmware-Upgrades



Mit einem USB-Datenkabel an den Computer anschließen. Laden Sie die Upgrade-Software „EJEAS Upgrade.exe“ herunter und öffnen Sie sie. Klicken Sie zum Starten auf die Schaltfläche „Upgrade“ und warten Sie, bis das Upgrade abgeschlossen ist.

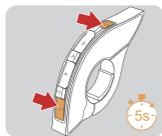
Hinweis: Für die Aufrüstung muss das Standard-Datenkabel von EJEAS verwendet werden.

EUC-Kopplung



1 Bedienung im Menü

- Rotes Licht und blaues Licht blinken abwechselnd
- ? "Kopplung der Fernbedienung"



2 Halten Sie die <FM-Taste >+ <Lautstärke - > am Griff etwa 5 Sekunden lang gedrückt, um die Aufzeichnung zu löschen, bis die roten und blauen Lichter aufleuchten.

- Bis die roten und blauen Lichter aufleuchten



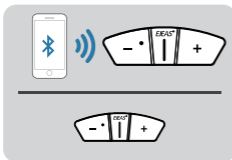
3 Klicken Sie auf eine beliebige Schaltfläche von EUC

Kopplung erfolgreich ? "Kopplung erfolgreich"

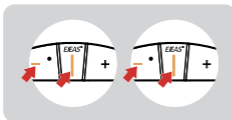
(Keine erfolgreiche Kopplung innerhalb von 2 Minuten, beenden Sie die Kopplung)

Musik teilen

Teilen Sie die über Bluetooth auf Ihrem Telefon abgespielte Musik mit einem anderen Gerät. Diese Funktion kann während der Bluetooth-Gegensprechanlage nicht verwendet werden. Diese Funktion kann nicht verwendet werden, wenn zwei Telefone gleichzeitig verbunden sind.



- ① Nehmen Sie eine Gegensprechanlage als Host, verbinden Sie sie mit dem Telefon und die andere ist der Slave.

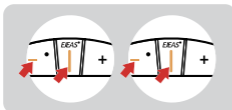


- ② Drücken Sie gleichzeitig die Tasten <Funktionstaste> + <Lautstärke -> zwischen Host und Slave, um in den Verbindungsstatus für die Suche nach Musikfreigabe zu gelangen.

? "Musik teilen"

Nachdem die Verbindung erfolgreich hergestellt wurde, wird die Telefonmusik des Hosts abgespielt. Die Musik kann auch über den Lautsprecher abgespielt werden.

? "Musikfreigabe verbunden"



Drücken Sie die <Funktionstaste>+<Lautstärke -> erneut, um die Musikfreigabe zu beenden.

? "Musikfreigabe unterbrochen"

Firmware-Upgrades



Mit einem USB-Datenkabel an den Computer anschließen. Laden Sie die Upgrade-Software „EJEAS Upgrade.exe“ herunter und öffnen Sie sie. Klicken Sie zum Starten auf die Schaltfläche „Upgrade“ und warten Sie, bis das Upgrade abgeschlossen ist.

Hinweis: Für die Aufrüstung muss das Standard-Datenkabel von EJEAS verwendet werden.