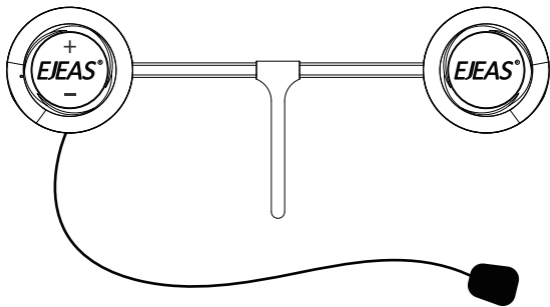


EJEAS®

MESHインターホンのエキスパート



より多くの言語



認定モデル

バージョン モデル

S2

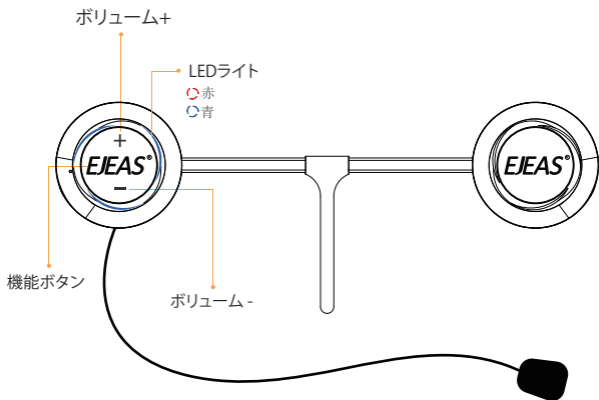
4人

ユーザーマニュアル

スキーヘルメット
インターコム
S2 システム

🔍 www.ejeas.com

製品詳細



MESH 4人用
インターホン



音声アシスタント



ミュージックシェア



インターコムと
音楽の同時再生



ファームウェアのアップ
グレードをサポート



IP67



超浸透力



モバイルアプリケ
ーションのサポート

製品の操作

動作図



クリック



ダブルクリック



1秒間長押し



2秒間長押し



3秒間長押し

基本操作

電源のオン/オフ 使用する前に充電してください



電源のオン

音声プロンプトとともに青色のライトが点滅するまで、<機能ボタン>を1秒間長押しします。電源を入れると、スタンバイモードでは青いライトがゆっくり点滅します。

- ◎ 青いライトがゆっくり点滅
? 「デイ、デイ、デイ、デイ」



電源のオフ

「電源を切る」という音声プロンプトが聞こえるまで、<機能ボタン>+<音量->を長押しします。

- ◎ インジケータランプ消灯
? 「電源オフ」

リセット: 充電中は自動的に電源が切れ、電源を入れた後は充電しながら使用できます。

バッテリー残量低下の表示



バッテリー残量が少なくなると、赤色のライトが2回点滅し、「バッテリー残量低下」という音声メッセージが表示されます。

バッテリー残量が極端に少なくなると、デバイスは自動的に電源がオフになります。

充電表示



USB充電中は赤色のライトが常に点灯し、完全に充電されると赤色のライトが消灯します。

バッテリーの問い合わせ: Bluetooth 経由で電話に接続すると、電話側に電源アイコンが表示されます。

メニューオプション



- ① <音量+>/<音量->を約1秒間同時に押し続けると、メニューオプションが開き、音声プロンプト「メニュー」が表示されます。

🔵 青いライトが点滅
? 「メニュー」



- ② <音量+>/<音量->を短く押してオプションを移動し、音声で現在のオプションをブロードキャストし、<機能ボタン>を短く押してオプションを実行します。

🔵 青いライトが点滅
? 「現在のオプション」



- ③ 数値の選択がある場合は、<音量+>/<音量->を短く押し続けます。値を選択し、<機能ボタン>を長押ししてメニューを終了します。「メニューを終了してください」という音声流れます。

🔵 青いライトが点滅
? 「終了メニュー」

数値選択がない場合は、オプションを直接実行し、自動的にメニューを終了します。

オプション	デフォルト設定の復元	メッシュチャンネル(1)	リッスンメッシュペアリング
数値	なし	1~5	なし

注(1): メッシュインターコムがONの場合のみ選択可能です。

モバイルアプリ

APPIは、インターコムグループ、音楽コントロール、FMコントロール、スイッチオフ、信頼性の確認、その他の機能を提供します。



iOS



Andriod



- ② 赤と青のライトが交互に点滅するまで<フ>ンクションボタンを押し続けて(約5秒)、電話機のペアリングに入ります。
🔄 赤と青のライトが交互に点滅します



- ③ APPを開き、右上隅のBluetoothアイコンをクリックすると、インターフェイスに検索されたインターコムデバイス名が表示され、接続するインターコムデバイスを選択し、クリックして接続します。
(iOSシステムは、システム設定->Bluetoothで、電話のペアリングを再度入力し、オーディオBluetoothを接続する必要があります。Bluetooth)。

- ① 初めて SafeRiding モバイルAPPをダウンロードしてインストールします。

- ④ 次回使用するときにアプリを開いてください。右上隅のBluetoothアイコンをクリックし、ペアリングされたデバイスから接続するインターコムをクリックして選択します。

メッシュインターホン



メッシュインターホンに入ると、Bluetooth音楽を同時に再生できます。

メッシュインターコムは、マルチホップ技術のメッシュネットワークインターコム(通信周波数470~488MHz)です。参加者が多く、場所が制限されていないため、人々は有効範囲内で自由に移動できます。従来のBluetoothチェーンインターコムよりも優れているだけでなく、伝送距離が長く、干渉防止能力も優れています。



特徴:最大4人までのインカム、合計5チャンネル。キャンペーンモードにリスナーとして参加する場合、聞き流し形式でインカムに参加できる人数に制限はありません。

マイクミュート



メッシュインターコム使用時、<音量+>+<機能ボタン>を短く押すとマイクをミュートすることができ、自分の声が他人に伝わりません。

?「マイクミュート」

<音量+>+<機能ボタン>を押してミュートを解除します。

?「マイクのミュートを解除」

注:メッシュインターコムにのみ有効です。

メンバーとしてのペアリング手順:



① まず、すべてのデバイスがインターコムのペアリング状態に入り、プロンプトが聞こえ、赤色のライトと青色のライトが交互に点滅するまで、<音量+>+<機能ボタン>を長押しします(約5秒)。

赤と青のライトが交互に点滅します

?「メッシュペアリング」



ペアリングされたサーバー

② そのうちの1つをペアリングされたサーバーとして選択し、<機能ボタン>を押すと、ピープ音が鳴り、赤色のライトと青色のライトが交互に点滅します。

赤と青のライトが交互に点滅します

?「ディ」

しばらく待つと、すべてのインターコムから「チャンネル n」というプロンプトが聞こえ、通信が開始され、お互いの声が聞こえるようになります。

インターコムの再接続



次回使用するためにインターホンの電源を入れるときは、<音量 +><機能ボタン>を短く押します。「メッシュに参加してください」というプロンプトが聞こえます。しばらく待つと、「チャンネル n」というプロンプトが聞こえます。お互いに話することができます。

MESHインタ ーホンをオフにする



<音量 +><機能ボタン>を長押し(約1秒)して、メッシュインターコムをオフにします。「メッシュを閉じてください」という音声がかかります。

インターコムチ ャンネル切り替え



合計5つのチャンネルがあり、メニューを通じて変更できます(マニュアルの3ページのメニューで説明されています)。チャンネルは前後に切り替えることができます。チーム全体がオンになっている必要があることに注意してください。同じチャンネルでお互いに会話できます。番号が不安定な場合は、チャンネルを切り替えて調整できます。

インターコムをオフにせず、デバイスの電源をオフにした場合、次回電源を入れるとインターコムは自動的に復元されます。

リスナーとしてのペアリング手順:

他のインカムがチームを組んでいる場合は、ペアリングすることでチームのリスナーになることができます。



- 1 ペアリングするインターコムを手に取り、リスニング モード ペアリングに入り、メニューを開き(マニュアルの3ページのメニューで説明されているように)、メッシュ リスニング モード ペアリングを選択し、「メッシュシステム リスニング モード ペアリング」というプロンプトを表示します。赤と青のライトが交互に点滅します。

赤と青のライトが交互に点滅します

? 「リスンメッシュペアリング」



ペアリングされたサーバー

- 2 ペアリングするインターコムを手に取り、リスニング モード ペアリングに入り、メニューを開きます(上のメニューで説明されているとおり)マニュアルの3ページ)、メッシュ リスニング モード ペアリングを選択し、「メッシュシステム リスニング モード ペアリング」というメッセージを表示します。

注: 参加していないマシンは、サーバー経由のみ再度参加できます

? 「リスンメッシュペアリング」



ペアリングされたサーバー

- 3 もう一度<ファンクションボタン>を短く押すと、「ビー」という音が鳴り、赤と青のライトが交互に点滅します。

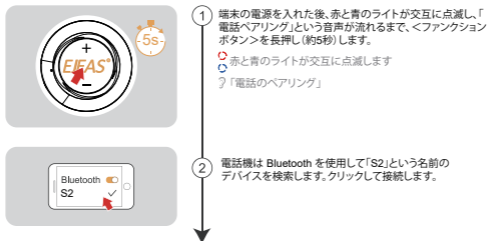
赤と青のライトが交互に点滅します

? “の”

しばらく待ってから、すべてのインターコムから「ペアリングが成功しました」という音が聞こえます。さらに数分待ってから、「チャンネル n」という音声がかかります。これは、インターコム ネットワークに参加し、他のユーザーと通信できることを意味します。

携帯電話のペアリング

このインターコムは、曲の再生、通話、音声アシスタントの起動のための携帯電話への接続をサポートしていません。携帯電話は2台まで同時に接続可能です。



接続成功

青いライトがゆっくりと2回点滅します 「ペアリング成功、接続されました」



現在のバッテリーレベルは携帯電話の Bluetooth アイコンに表示されます (携帯電話のHFP接続が必要)

携帯電話との Bluetooth 再接続

スイッチをオンにすると、最後に接続した携帯電話の Bluetooth に自動的に接続されます。接続がない場合は、<機能ボタン>をクリックして、最後に Bluetooth に接続したモバイル デバイスに再接続します。



モバイルコントロール

電話応答

電話がかかってきたら <機能ボタン>をクリック



通話を拒否する



電話がかかってきたら
<ファンクションボタン>
を約1秒押します

電話を切る



通話中に
<機能ボタン>をクリック

リダイヤルする



スタンバイ/音楽再生中に
<ファンクションボタン>
を素早くダブルクリック

リダイヤル
をキャンセルする



リダイヤル中に
<機能ボタン>をクリック

電話の優先順位

電話がかかってくると
Bluetooth 音楽、FM ラジオ、インターコムが中断され、電話を切ると再開します。



音声アシスタント

待受中/音楽再生中に<ファンクションボタン>を長押しします (携帯電話によって異なります)。

<機能ボタン>を押し続けると、
音声アシスタントが起動します。

音声アシスタント

- 「オープンミュージック」
- 「前の曲」
- 「次の曲」
- 「EJEASに電話してください」
- 「ナビゲーションを開く」

音楽コントロール

再生/一時停止



音楽の再生



前の曲



音量-



次の曲

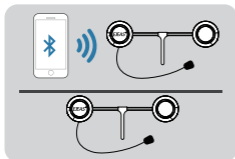


ボリューム+

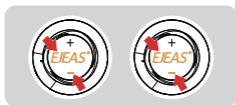


ミュージックシェア

携帯電話の Bluetooth で再生される音楽を別のデバイスに共有します。この機能は、Bluetooth インターコム中は使用できません。
2 台の携帯電話が同時に接続されている場合、この機能は使用できません。



① インターコムをホストとして電話機に接続し、もう 1 台をスレープとします。



② ホストとスレープの間で <機能ボタン>+<音量-> を同時に押して、音楽共有検索接続状態に入ります。

♪「音楽をシェアする」

接続が成功したら、ホストの電話音楽を再生すると、スピーカーから音楽を再生することもできます。

♪「つながった共有音楽」



もう一度 <機能ボタン>+<音量-> を押して、音楽共有を終了します。

♪「音楽共有が切断されました」

ファームウェアのアップデート



USB データ ケーブルを使用してコンピュータに接続します。アップグレードソフトウェア

「EJEAS Upgrade.exe」をダウンロードして開きます。

「更新」ボタンをクリックして開始し、更新が完了するまで待ちます。

注: アップデートには標準の EJEAS データ ケーブルを使用する必要があります。