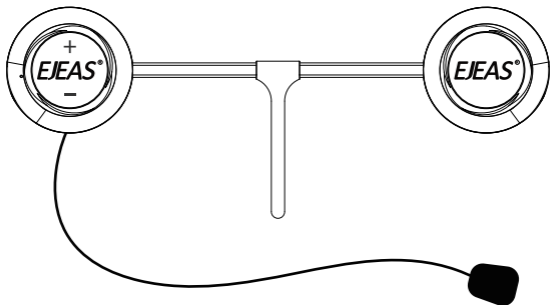


# EJEAS®

Especialista em intercomunicação MESH



Mais idiomas



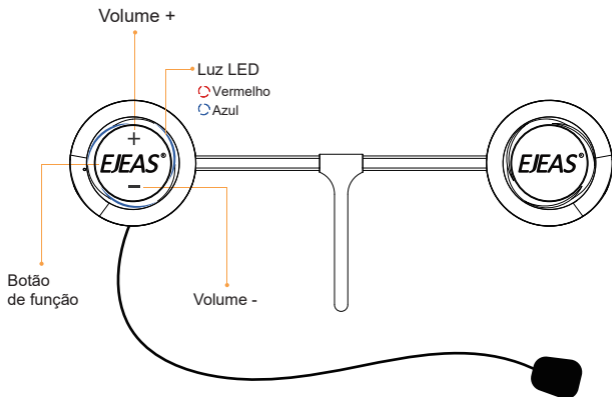
Modelo Certificado	Modelo de versão
<b>S2</b>	<b>4- pessoas</b>

**Manual do usuário**

**Sistema de intercomunicação para capacete de esqui**

q [www.ejeas.com](http://www.ejeas.com)

# Detalhes do produto



Intercomunicador  
MESH 4 Pessoas



Assistente  
de voz



Compartilhamento  
de música



Intercomunicação  
e música simultâneas



Atualização de  
firmware suportada



IP67



Poder  
superpenetrante



Aplicativo  
móvel de suporte

# Operação do produto

## Diagrama de Operação



Clique



Duplo click



Pressione longamente por 1 segundo



Pressione longamente por 2 segundo



Pressione longamente por 5 segundo

## Operação básica

**Ligar/desligar** Por favor carregue-o antes de usar



### SOBRE

Pressione longamente o <Botão de Função> por 1 segundo, até que a luz azul pisque com um comando de voz. Depois de ligar, a luz azul pisca lentamente no modo de espera.

☑ A luz azul pisca lentamente

? "Di, Di, Di, Di, Di"



### DESLIGADO

Pressione e segure <Botão de função> + < Volume ->, até que o prompt de voz diga "Desligar"

☑ Luz indicadora apagada

? "Desligue a energia"

**Redefinir:** Ele desligará automaticamente durante o carregamento e pode ser usado durante o carregamento após ligar.

## Indicação de bateria fraca



Quando a bateria está fraca, a luz vermelha pisca duas vezes com um aviso de voz "Bateria Fraca". Quando a bateria está extremamente fraca, o dispositivo será desligado automaticamente.

## Indicação de carregamento



A luz vermelha está sempre acesa ao usar o carregamento USB. A luz vermelha apaga quando totalmente carregada.

**Consulta sobre bateria:** Depois de conectar ao telefone via Bluetooth, você poderá ver o ícone de energia na lateral do telefone.

## Opções de menu



- 1 Pressione e segure simultaneamente <Volume + >+<Volume - >por cerca de 1 segundo para abrir a opção de menu e o prompt de voz "Menu" aparecerá.

🔄 Luz azul piscando  
? "Cardápio"



- 2 Pressione rapidamente <Volume + >/<Volume - > para mover a opção, transmita por voz a opção atual e pressione rapidamente o <Botão de Função> para executar a opção.

🔄 Luz azul piscando  
? "Opções Atuais"



- 3 Se houver uma seleção de valor numérico, continue pressionando brevemente <Volume + >/<Volume - > para selecionar o valor e, em seguida, pressione longamente o <Botão de função>para sair do menu. A voz solicita "Sair do menu".

🔄 Luz azul piscando  
? "Sair do Menu"

Se não houver seleção numérica, execute a opção diretamente e saia automaticamente do menu.

Opção	Restaurar a configuração original	Canal de malha (1)	Ouvir emparelhamento de malha
Valor numérico	Nenhum	1~5	Nenhum

Nota (1): Só pode ser selecionado quando o intercomunicador Mesh estiver ativado.

## Aplicativo móvel

O APP fornece grupo de intercomunicação, controle de música, controle FM, desligamento, verificação de autenticidade e outras funções.



iOS

Andriod



- 2 Pressione e segure (aprox. 5s) <Botão de função> até que as luzes vermelha e azul pisquem alternadamente para entrar no emparelhamento do telefone.

🔄 Red and blue lights flash alternately



- 3 Abra o APP, clique no ícone Bluetooth no canto superior direito, a interface mostra o nome do dispositivo de intercomunicação pesquisado, selecione o dispositivo de intercomunicação a ser conectado, clique para conectar. (O sistema IOS precisa inserir o emparelhamento do telefone novamente, em as configurações do sistema-> Bluetooth, conecte o áudio Bluetooth).

- 1 Baixe e instale o APP móvel SafeRiding pela primeira vez.

- 4 Abra o APP na próxima vez que usá-lo. Clique no ícone Bluetooth no canto superior direito e clique para selecionar Intercom para conexão dos dispositivos emparelhados.

## Intercomunicador de malha



Ao entrar no intercomunicador Mesh, a música Bluetooth pode ser reproduzida ao mesmo tempo.

O intercomunicador Mesh é um intercomunicador de rede mesh com tecnologia multi-hop (frequência de comunicação 470-488 MHz). Devido ao grande número de participantes e à localização irrestrita, as pessoas podem se movimentar à vontade dentro do alcance efetivo. Não é apenas superior ao intercomunicador de cadeia Bluetooth tradicional, mas tem uma distância de transmissão mais longa e melhor capacidade anti-interferência.



Características: Intercomunicador com até 4 pessoas, 5 canais no total. Se participar do modo campanha como ouvinte, não há limite de pessoas que podem entrar no intercomunicador apenas como ouvinte.

## Microfone mudo



Ao usar o Mesh Intercom, você pode silenciar o microfone pressionando brevemente o <Volume +><Botão de função>, para que o som da sua própria voz não seja enviado a outras pessoas.

? “ Microfone mudo ”

Pressione <Volume + ><Botão de função> para ativar o som.

? “ Microfone ativado ”

Nota: Válido apenas para intercomunicador Mesh.

## Etapas de emparelhamento como membros:



1 Todos os dispositivos entram primeiro no estado de emparelhamento do intercomunicador, pressione e segure <Volume + ><Botão de Função>(cerca de 5s) até ouvir um aviso e a luz vermelha e a luz azul piscarem alternadamente.

As luzes vermelha e azul piscam alternadamente  
? “Emparelhamento de malha”



Servidor emparelhado

2 Pegue um deles como servidor emparelhado, pressione <Botão de função>, você ouvirá um bipe e a luz vermelha e a luz azul piscarão alternadamente.

As luzes vermelha e azul piscam alternadamente  
? “Bi”

Aguarde alguns instantes e você ouvirá o prompt “Canal n” de todos os interfones, vocês poderão começar a se comunicar e ouvir as vozes uns dos outros.

## Reconexão de intercomunicação



Ao ligar o intercomunicador para o próximo uso, pressione rapidamente o <Volume +>+<Botão de função>. Você ouvirá o prompt "Join the Mesh". Espere um momento e você ouvirá o prompt "Canal n", vocês poderão conversar entre si.

## Desligue o intercomunicador MESH



Pressione e segure <Volume +>+ <Function Button> (cerca de 1s) para desligar o Mesh Intercom. A voz avisa "Mesh Close".

## Troca de canal de intercomunicação



São no total 5 canais, que podem ser alterados através do menu (conform explicado no menu da página 3 do manual). Os canais podem ser alternados para frente ou para trás, observe que toda a equipe precisa estar no mesmo canal para conversar entre si.

Quando o sinal está instável, você pode mudar de canal para ajustar.

Se o dispositivo for desligado sem desligar o intercomunicador, o intercomunicador será restaurado automaticamente na próxima ligação.

## Etapas de emparelhamento como ouvintes:

Caso outros intercomunicadores tenham formado uma equipe, você pode se tornar o ouvinte da equipe através do emparelhamento.



1

Pegue o interfone para ser emparelhado, entre no emparelhamento do modo de escuta, abra o menu (conforme explicado no menu na página 3 do manual), selecione Emparelhamento do modo de escuta Mesh e avise "Emparelhamento do modo de escuta do sistema Mesh". A luz vermelha e a luz azul piscam alternadamente.

As luzes vermelha e azul piscam alternadamente  
? "Ouvir emparelhamento de malha"



2

Pegue o interfone para ser emparelhado, entre no emparelhamento do modo de escuta, abra o menu (conforme explicado no menu na página 3 do manual), selecione Emparelhamento do modo de escuta Mesh e avise "Emparelhamento do modo de escuta do sistema Mesh".

Nota: Máquinas não unidas só podem ser unidas novamente através do servidor.

? "Ouvir emparelhamento de malha"



3

Pressione rapidamente o <Botão de função> novamente e você ouvirá um som de "bipe", com luzes vermelhas e azuis piscando alternadamente.

As luzes vermelha e azul piscam alternadamente  
? "Du"

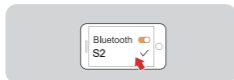
Espera um momento e ouça "Emparelhamento bem-sucedido" em todos os intercomunicadores. Aguarde mais alguns minutos e ouça "Canal n". Isso significa que você ingressou na rede de intercomunicação e pode se comunicar com outras pessoas.

## Emparelhamento de telefone celular

Este intercomunicador suporta conexão com telefones celulares para reproduzir músicas, fazer chamadas e ativar assistentes de voz. Até 2 telefones celulares podem ser conectados ao mesmo tempo.



- 1 Depois de ligar o dispositivo, pressione e segure (aproximadamente 5s) o <Botão de Função> até que as luzes vermelha e azul pisquem alternadamente e a voz avise "Emparelhamento de telefone".
- As luzes vermelha e azul piscam alternadamente  
"Emparelhamento de telefone"



- 2 O telefone procura o dispositivo denominado "S2" usando Bluetooth. Clique nele para conectar.

**Conexão bem-sucedida**

- A luz azul pisca duas vezes lentamente  
"Pairing Successful, Connected"



O nível atual da bateria é exibido no ícone Bluetooth do telefone  
(É necessária conexão HFP para celular)

### Reconexão Bluetooth com telefones celulares

Depois de ligar, ele se conecta automaticamente ao último telefone Bluetooth conectado. Quando não houver conexão, clique no <Botão de função> para reconectar-se ao último dispositivo móvel que foi conectado ao Bluetooth.



## Controle móvel

### Atendimento de chamadas

Quando uma chamada chegar, clique no <Botão de Função>



### Rejeição de chamada



Quando receber uma chamada, pressione o <Botão de função> por cerca de 1s

### Desligar



Durante uma chamada, clique no <Botão de função>

### Rediscagem de chamada



Quando estiver em modo de espera/reproduzindo música, clique duas vezes rapidamente no <Botão de função>

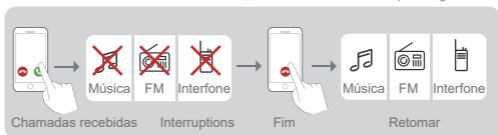
### Cancelar rediscagem



Durante a rediscagem, clique em <Botão de função>

## Prioridade de telefone

Quando uma chamada chega, ela interrompe a música Bluetooth, o rádio FM, o intercomunicador e retoma após desligar.



## Assistente de voz

Quando estiver em modo de espera/reproduzindo música, pressione e segure o <Botão de Função>, isso depende do seu celular.

Pressione e segure o <Botão de Função> para ativar o assistente de voz.

- "Música Aberta"
- "Canção Anterior"
- "Próxima música"
- "Chame EJEAS"
- "Navegação aberta"

## Controle de música

### A pausa



### Canção Anterior



### Próxima música



### Música, tocando



### Volume -



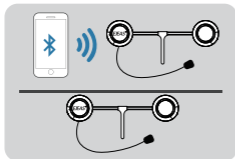
### Volume +





## Compartilhamento de música

Compartilhe a música reproduzida por Bluetooth no seu telefone com outro dispositivo, e esta função não pode ser usada durante a intercomunicação Bluetooth. Esta função não pode ser usada quando dois telefones estão conectados simultaneamente.



1 Pegue um interfone como host, conecte-o ao telefone e o outro é o escravo.



2 Pressione o <Botão de Função>+<Volume -> ao mesmo tempo entre o host e o escravo para entrar no estado de conexão de pesquisa de compartilhamento de música.

? "Compartilhamento de música"

Depois que a conexão for bem-sucedida, reproduza a música do telefone do host e a música também poderá ser reproduzida no alto-falante.

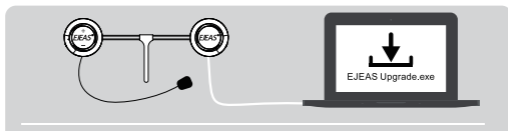
? "Compartilhamento de música conectado"



Pressione o <Botão de Função>+<Volume -> novamente para sair do compartilhamento de música.

? "Compartilhamento de música desconectado"

## Atualizações de firmware



Conecte ao computador com um cabo de dados USB. Baixe e abra o software de atualização "EJEAS Upgrade.exe". Clique no botão "Atualizar" para iniciar e aguarde a conclusão da atualização.

Nota: A atualização deve usar o cabo de dados padrão da EJEAS.