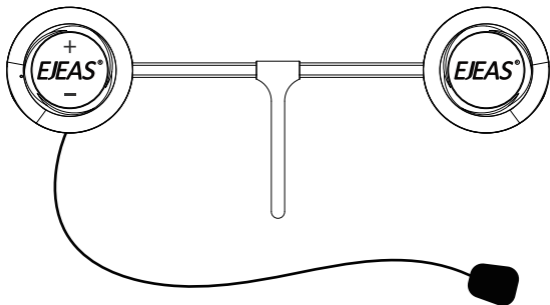


EJEAS®

Specialista in interfonni MESH



Più lingue



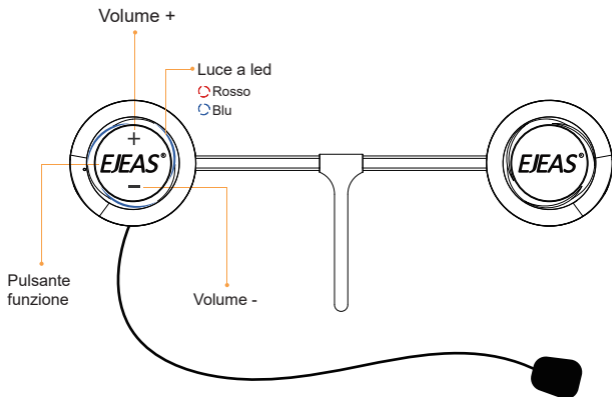
Modello Certificato	Modello versione
S2	4 persone

Manuale d'uso

**Sistema di
intercomunicazione
per casco da sci**

q www.ejeas.com

Dettagli del prodotto



Citofono
RETE 4 Persone



Assistente
di voce



Condivisione
di musica



Interfono e musica
simultanei



Aggiornamento di
firmware supportato



IP67



Potere
super penetrante



Applicazione
mobili di supporto

Funzionamento del prodotto

Diagramma di funzionamento



Clic



Doppio click



Premere
lungo
per 1 secondo



Premere
lungo
per 2 secondo



Premere
lungo
per 5 secondo

Operazione base

Accesso spento Si prega di caricarlo prima dell'uso



SOBRE

Premere a lungo il <pulsante funzione> per 1 secondo, finché la luce blu non lampeggia con un comando vocale. Dopo l'accensione, la luce blu lampeggia lentamente in modalità standby.

☑ La luce blu lampeggia lentamente

? "Di, Di, Di, Di, Di"



DESLIGADO

Tenere premuto il <Pulsante funzione> + < Volume ->, finché il messaggio vocale non dice "Spegnere"

☑ Spia spenta

? "Spegnere l'alimentazione"

Reset: si spegnerà automaticamente durante la ricarica e potrà essere utilizzato durante la ricarica dopo l'accensione.

Indicazione di batteria scarica



Quando la batteria è scarica, la luce rossa lampeggia due volte con il messaggio vocale "Batteria Debole". Quando la batteria è estremamente debole, il dispositivo si spegnerà automaticamente.

Indicazione di carica



La luce rossa è sempre accesa quando si utilizza Ricarica USB. La luce rossa si spegne quando completamente carico.

Interrogazione sulla batteria: dopo aver effettuato la connessione al telefono tramite Bluetooth, è possibile visualizzare l'icona di alimentazione sul lato del telefono.

Opzioni del menu



① Tieni premuto contemporaneamente <Volume + >>><Volume -> per circa 1 secondo per aprire l'opzione di menu e il comando vocale "Menu". apparirà.

- ☑ Luce blu lampeggiante
- ? "Menù"



② Premere rapidamente <Volume + >/<Volume - > Per spostare l'opzione, trasmettere a voce l'opzione corrente e premere rapidamente il <pulsante funzione> per eseguire l'opzione.

- ☑ Luce blu lampeggiante
- ? "Opzioni attuali"



③ Se è presente una selezione di valori numerici, continuare premendo brevemente <Volume + > /<Volume - > per selezionare il valore, quindi premere a lungo il <pulsante funzione> per uscire dal menu. La voce suggerisce "Esci dal menu".

- ☑ Luce blu lampeggiante
- ? "Esci dal menu"

Se non è presente alcuna selezione numerica, eseguire direttamente l'opzione ed uscire automaticamente dal menu.

Opzione	Ripristina il configurazione originale	canale maglia (1)	Ascolta Associazione lavorato a maglia
Valore numerico	Nessuno	1~5	Nessuno

Nota (1): selezionabile solo quando è attivato l'interfono Mesh.

Applicazione mobile

O APP fornece grupo de intercomunicação, controle de música, controle FM, desligamento, verificação de autenticidade e outras funções.



iOS

Andriod



① Tenere premuto (circa 5 secondi) il «tasto funzione» finché le luci rossa e blu non lampeggiano alternativamente per accedere all'accoppiamento del telefono cellulare.

☑ Le luci rosse e blu lampeggiano alternativamente



③ Aprire l'APP, fare clic sull'icona Bluetooth nell'angolo in alto a destra, l'interfaccia visualizzerà il nome del dispositivo interfono trovato, selezionare il nome del dispositivo-interfono da connettere e fare clic per connettersi. (Il sistema IOS deve effettuare nuovamente l'accoppiamento del telefono cellulare, andare su Impostazioni di sistema ->Bluetooth e connettere l'audio Bluetooth)

① Scarica e installa l'APP mobile SafeRiding per la prima volta.

④ La prossima volta che lo utilizzerai, apri l'APP, fai clic sull'icona Bluetooth nell'angolo in alto a destra e fai clic per connetterti al walkie-talkie dai dispositivi accoppiati.

Funzione interfono mesh



Quando si accede all'interfono Mesh, musica Bluetooth possono essere riprodotti contemporaneamente.

L'interfono Mesh è un citofono di rete mesh con tecnologia multi-hop (frequenza di comunicazione 470-488MHz). A causa del gran numero di partecipanti e della posizione senza restrizioni, le persone possono muoversi liberamente all'interno del range effettivo. Non solo è superiore all'interfono catena Bluetooth tradizionale, ma ha una distanza di trasmissione più lunga e migliore capacità anti-interferenza.



Caratteristiche: Interfono fino a 4 persone, 5 canali in totale. Se partecipi alla modalità campagna come ascoltatore, non lo farai c'è un limite al numero di persone che possono entrare nel citofono proprio come ascoltatore.

Microfono disattivato



Quando usi Mesh Intercom, puoi disattivare il microfono premendo brevemente <Volume +><Pulsante funzione>, in modo che il suono della tua voce non venga inviato ad altre persone.

? "Microfono disattivato"

Premere <Volume +><Pulsante funzione> per attivare il suono.

? "Microfono acceso"

Nota: valido solo per citofono Mesh.

Passaggi di abbinamento come membri:



1 Tutti i dispositivi entrano prima nello stato di standby. abbinamento interfono, premere e tieni premuto <Volume +><Pulsante funzione> (circa 5 secondi) finché non senti un avviso e la luce rossa e la luce blu lampeggiano alternativamente.

Le luci rosse e blu lampeggiano alternativamente
? "Accoppiamento rete"



2 Prendine uno come server accoppiato, premi <Pulsante funzione>, si sentirà un segnale acustico e la luce rossa e la luce blu lampeggerà alternativamente.

Le luci rosse e blu lampeggiano alternativamente
? "Bi"

Aspettate qualche istante e sentirete da tutti gli interfoni il messaggio "Canale n", potrete iniziare a comunicare e ad ascoltare le voci degli altri.

Riconnessione di intercomunicazione



Quando si collega l'interfono al utilizzo successivo, pressione breve o <Volume +>+<Pulsante funzione>. Si sentirà il messaggio "Unisciti al maglia." Aspetta un attimo e tu sentirai il messaggio "Canale n", tu potranno parlare tra loro.

spegni il Citofono MESH



Tieni premuto <Volume ++> <Pulsante funzione> (circa 1 s) per disattivare Mesh Intercom. UN la voce suggerisce "Mesh Close".

Cambio canale citofono



Ci sono un totale di 5 canali, che possono essere modificato attraverso il menu (secondo spiegato nel menu a pagina 3 del Manuale). I canali possono essere alternato avanti o indietro. Si prega di notare che l'intero team ha bisogno essere sullo stesso canale di parlare tra loro.

Quando il segnale è instabile, puoi ottenere risultati di chiamata miglior cambiando canale

Se o dispositivo for desligado sem desligar o intercomunicador, o intercomunicador será restaurado automaticamente na próxima ligação.

Passaggi di accoppiamento come ascoltatori:

Se altri citofoni hanno formato una squadra, puoi diventare il ascoltatore del team attraverso l'accoppiamento.



1

Prendi l'interfono da abbinare, entra nell'abbinamento. Passando alla modalità di ascolto, aprire il menu (come spiegato di seguito). ghiacciato nel menu a pagina 3 del manuale), selezionare AssociaModalità di ascolto mesh e messaggio "Pairing della modalità di ascolto del sistema Mesh." La luce rossa e il lampeggiano in blu alternativamente.

Le luci rosse e blu lampeggiano alternativamente
? "Ascolta l'abbinamento mesh"



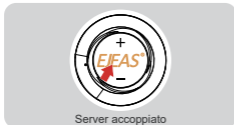
Server accoppiato

2

Prendi l'interfono da abbinare, entra nell'abbinamento modalità di ascolto, aprire il menù (come spiegato nel menu a pagina 3 del manuale), selezionare Associazione Modalità di ascolto Mesh e messaggio "Associazione modalità di ascolto Mesh". sistema di ascolto del sistema".

Nota: le macchine non unite possono essere unite solo nuovamente attraverso il server.

? "Ascolta l'abbinamento mesh"



Server accoppiato

3

Premere di nuovo rapidamente il <pulsante funzione> e sentirai un "beep", con luci rosse e blu lampeggiante alternativamente.

Le luci rosse e blu lampeggiano alternativamente
? "Du"

Aspetta un attimo e senti "Abbinamento riuscito" su tutti gli interfoni. Aspettate ancora qualche minuto e ascoltate "Canal n". Ciò significa che sei entrato a far parte del interfono e può comunicare con gli altri.

Accoppiamento del telefono cellulare

Questo interfono supporta la connessione con i telefoni cellulari per riprodurre musica, effettuare chiamate e attivare assistenti vocali. Si possono collegare fino a 2 cellulari contemporaneamente.

1

Dopo aver acceso il dispositivo, tenere premuto (circa 5s) il <Pulsante funzione> finché non si accende la luce rossa e blu lampeggiano alternativamente e la voce avvisa "Accoppiamento telefono".

Le luci rosse e blu lampeggiano alternativamente ? "Accoppiamento telefono"

2

Il telefono cerca il dispositivo denominato "S2" utilizzando Bluetooth. Fare clic su di esso per connettersi.

Connessione riuscita

La luce blu lampeggia due volte lentamente ? "Associazione riuscita, connesso"

Il livello attuale della batteria viene visualizzato sull'icona Bluetooth del telefono (È richiesta la connessione HFP mobile)

Riconnessione Bluetooth con i telefoni cellulari

Dopo l'accensione si connette automaticamente mentre fino all'ultimo telefono Bluetooth collegato. Quando non c'è connessione, fare clic sul <pulsante funzione> per riconnettersi all'ultimo dispositivo mobile che è stato collegato al Bluetooth.



Controllo mobile

Risposta alle chiamate

Quando arriva una chiamata, fare clic su <Pulsante funzione>



Rifiuto di chiamata



Quando ricevi un chiamata, premere il <Pulsante funzione> tramite circa 1 secondo

Spegnere



Durante una chiamata, fare clic sul pulsante < funzione>

Ricomposizione chiamata



Quando è in modalità standby/riproduzione di musica, fare doppio clic rapidamente sul <Pulsante funzione>

Annulla la ricomposizione



Durante la ricomposizione, fare clic su <Pulsante funzione>

Priorità telefonica

Quando arriva una chiamata, interrompe la musica Bluetooth, la radio FM, l'interfono e riprende dopo lo spegnimento.



Assistente vocale

In modalità standby/riproduzione di musica, premere e tieni premuto il <pulsante funzione>, dipende dal tuo cellulare.

Tenere premuto il <pulsante funzione> per attivare l'assistente vocale.

- "Musica Aperta"
- "Canzone precedente"
- "La prossima musica"
- "Chiama EJEAS"
- "Apri navigazione"

Controllo della musica

A pausa



Canzone precedente



La prossima musica



Riproduzione di musica



Volume -

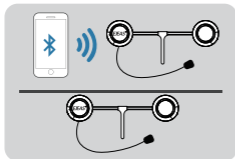


Volume +



Compartilhamento de música

Condividi la musica riprodotta tramite Bluetooth sul tuo telefono con un altro dispositivo e questa la funzione non può essere utilizzata durante l'interfono Bluetooth. Questa funzione non può essere utilizzato quando due telefoni sono collegati contemporaneamente.



1

Prendi un citofono come host, collegalo al telefono e l'altro è lo schiavo.



2

Premere contemporaneamente <Pulsante funzione>+<Volume -> tempo tra host e slave per entrare nello stato di connessione di ricerca per la condivisione della musica.

? "Condivisione della musica"

Una volta stabilita la connessione, riproduci la musica dal telefono dell'host e la musica può anche essere riprodotta dall'altoparlante.

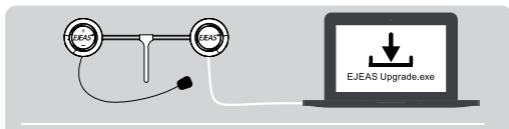
? "Condivisione di musica connessa"



Premere di nuovo <Pulsante funzione>+<Volume -> per uscire dalla condivisione della musica.

? "Condivisione di musica disconnessa"

Atualizações de firmware



Collegare al computer con un cavo dati USB. Scarica e apri il software "EJEAS Upgrade.exe". Fare clic sul pulsante "Aggiorna" per iniziare e attendere il completamento dell'aggiornamento.

Nota: l'aggiornamento deve utilizzare il cavo dati EJEAS standard.