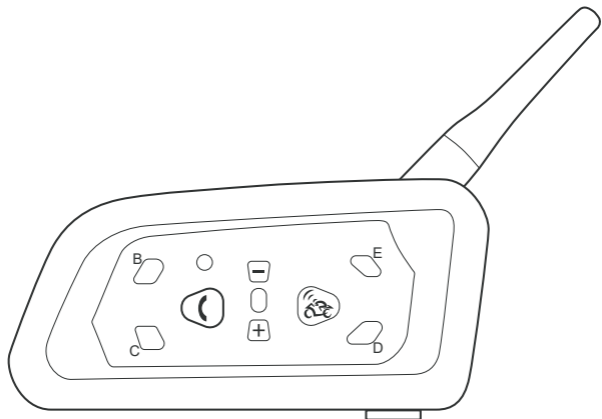


# EJEAS®

Esperto interfonico MESH



Più lingue



Modello  
Certificato

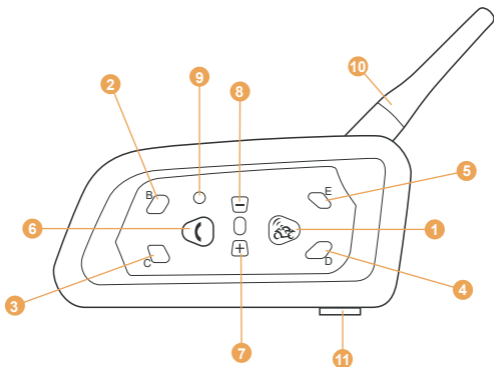
Modello di versione

V6 Pro+ 6-Riders

**Manuale d'uso**

**Sistema  
Interfono  
Per Casco Moto**

q [www.ejeas.com](http://www.ejeas.com)



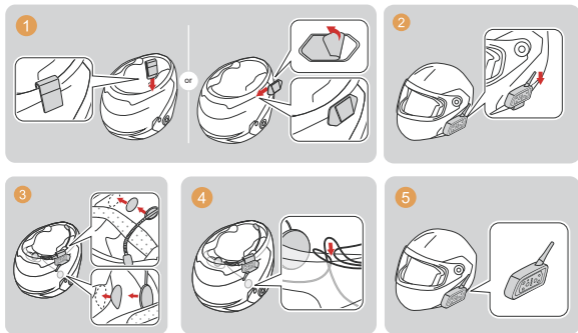
1. Pulsante MOTOR/A (accensione)    2. Tasto B    3. Tasto C  
 4. Tasto D    5. Tasto E    6. Pulsante del telefono    7. Volume +  
 8. Volume -    9. Spegni    10. Antenna  
 11. Interfaccia auricolare / interfaccia caricatore USB

## Funzione del prodotto

V6 è un interfono Bluetooth per casco dalle prestazioni stabili. La distanza di conversazione massima è di 800 metri, in generale, in un ambiente esterno la distanza di conversazione è compresa tra 300 e 800 metri. Allo stesso tempo è anche un auricolare Bluetooth ad alte prestazioni (portata di 10 metri).

Ha funzioni di ricezione automatica delle telefonate, che consentono un utilizzo più comodo e sicuro. Utilizzando il processo di produzione più recente e la struttura ad ultrasuoni senza viti, ha anche funzioni di impermeabilità, HD-Voice. Progettato per i motociclisti, assicurandosi una guida sicura.

## Lo schema di installazione



## Funzionamento del telefono

### 1. Accensione/Spengimento

Accensione: Premere a lungo il pulsante MOTORE per circa 2 secondi, quindi rilasciarlo, la luce del dispositivo principale lampeggia.

Spengimento: premere Spengimento.

### 2. Connettiti con il telefono (GPS/MP3)

Premere a lungo il pulsante del telefono per 5 secondi, finché la luce rossa e blu non lampeggia. Accendi il Bluetooth del telefono e cerca il Bluetooth per connettere il V6, accoppiandolo con successo, la luce blu dell'interfono lampeggia. (Se il GPS/MP3 supporta la funzione Bluetooth, stessa operazione con il telefono)

### 3. Ricomposizione dell'ultimo numero

Dopo aver collegato il telefono, premere a lungo il pulsante Telefono per 3 secondi, il dispositivo comporrà automaticamente il numero telefonico finale da chiamare.

## 4. Ricevere una chiamata

Quando arriva una chiamata, senza l'operazione 5s, i telefoni riceveranno automaticamente.

## 5. Rifiuta una chiamata

Quando arriva una chiamata, premere il pulsante Telefono per terminare la chiamata.

## 6. Riproduci / Sospendi la musica

Premere brevemente il pulsante Telefono (compatibile al 95% con la riproduzione musicale del cellulare).

## 7. Controllo del volume

Aggiungere volume: premi Volume +

Abbassare il volume: premere Volume -

## 8. Scegli la musica

Musica precedente: premi a lungo Volume - per 2 secondi

Musica successiva: premi a lungo Volume + per 2 secondi

## 9. Suggerimento per la ricarica

Durante la ricarica, la luce rossa è sempre accesa, dopo la carica completa, la luce rossa è spenta.

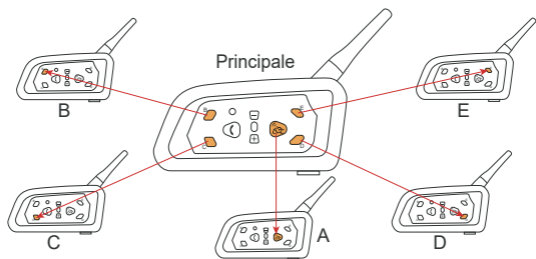
## 10. Cancella abbinamento (Ripristina impostazioni di fabbrica)

Premere contemporaneamente il pulsante Telefono e il pulsante B, l'indicatore luminoso lampeggia in rosso tre volte e in blu una volta.

## Funzionamento dell'interfono

V6 supporta l'utilizzo del dispositivo da parte di sei ciclisti, due ciclisti parlano contemporaneamente, un dispositivo principale è accoppiato con 5 dispositivi secondari, il dispositivo principale può sceglierne uno per parlare tra i dispositivi secondari A/B/C/D/E.

Attenzione: il dispositivo principale non può comunicare con altri 5 dispositivi contemporaneamente, è necessario scegliere un dispositivo secondario con cui parlare. Scegli tra A/B/C/D/E, premi il pulsante MOTOR/B/C/D/E del dispositivo principale per cambiare, realizza due ciclisti che parlano. Gli altri cinque dispositivi secondari non possono comunicare tra loro.



## 1. Associazione con un dispositivo

Premere a lungo i pulsanti MOTORE del dispositivo principale e del dispositivo A per circa 5 secondi insieme, entrambe le luci rossa e blu del dispositivo lampeggiano. Dopo che entrambi si saranno trovati, uno di loro avvierà automaticamente una connessione di accoppiamento e la luce blu lampeggerà rapidamente. Dopo un po', la luce blu lampeggia lentamente contemporaneamente, due dispositivi possono parlare normalmente. Per associare la macchina secondaria successiva, premere prima i pulsanti MOTOR per disconnettersi.

## 2. Associazione con il dispositivo B

Premere a lungo i pulsanti B del dispositivo principale e del dispositivo B per circa 5 secondi insieme, entrambe le luci rossa e blu del dispositivo lampeggiano. Dopo che entrambi si saranno trovati, uno di loro avvierà automaticamente una connessione di accoppiamento e la luce blu lampeggerà rapidamente. Dopo un po', la luce blu lampeggia lentamente contemporaneamente, due dispositivi possono parlare normalmente. Per associare la macchina secondaria successiva, premere prima i pulsanti B per disconnettersi.

**(Il dispositivo C, il dispositivo D e il dispositivo E hanno la stessa modalità di accoppiamento di cui sopra, accoppiando i relativi pulsante C, pulsante D e pulsante E.)**

Detto semplicemente: i pulsanti MOTOR/B/C/D/E sul dispositivo principale servono per l'abbinamento con i pulsanti MOTOR/B/C/D/E su altri cinque dispositivi secondari. Dopo l'abbinamento, premere i pulsanti di abbinamento corrispondenti del dispositivo principale per parlare con altri cinque dispositivi secondari.

Ad esempio: quando il dispositivo principale deve comunicare con il dispositivo secondario A, premere il pulsante MOTORE del dispositivo principale per connettersi e parlare. Se il dispositivo principale deve comunicare con il dispositivo secondario B, premere il pulsante B del dispositivo principale per commutare e parlare. C/D/E ha lo stesso funzionamento di cui sopra.

Nota: la prossima volta che lo utilizzerai, non sarà necessario accoppiarlo nuovamente, basta fare clic sui pulsanti MOTOR/B/C/D/E sul dispositivo principale per connetterti e parlare.

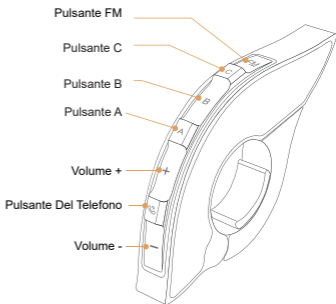
## **Precauzioni per l'uso**

1. Installare correttamente, in caso di pioggia, assicurandosi che il jack delle cuffie sia completamente inserito con i dispositivi, per evitare che i dispositivi entrino in acqua.
2. Per garantire la durata della batteria, utilizzare il caricabatterie standard.
3. Al fine di garantire la sicurezza della guida, non è consigliabile ascoltare musica durante la guida.
4. Nello stato di guida, non azionare manualmente il pulsante del dispositivo, prestare attenzione alla sicurezza.
5. Per garantire la distanza di comunicazione, si consiglia l'utilizzo in aree aperte.

## Controller remoto EUC (opzionale)

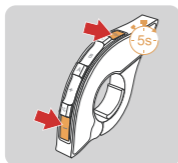
### Introduzione ai pulsanti

Pulsanti	Azioni	Funzione
Volume -	Stampa breve	Volume -
	Premere a lungo	Canzone precedente quando la musica sta suonando.
	Doppio click	Nessuno
Pulsante Del Telefono	Stampa breve	Rispondere a una chiamata quando arriva / Durante una chiamata, riagganciare / Riproduzione/pausa musica / Connetti l'ultimo telefono connesso quando non è collegato alcun telefono
	Premere a lungo	Rifiuto chiamata Assistente vocale
	Doppio click	Ricomposizione dell'ultimo numero
Volume +	Stampa breve	Volume +
	Premere a lungo	Canzone successiva durante la riproduzione della musica
	Doppio click	Nessuno
Pulsante A	Stampa breve	Abbinamento Interfono A
	Premere a lungo	Disconnettere il citofono
	Doppio click	Associazione interfono D
Pulsante B	Stampa breve	Associazione interfono B
	Premere a lungo	Disconnettere il citofono
	Doppio click	Accoppiamento interfono E



Pulsanti	Azioni	Funzione
Pulsante C	Stampa breve	Accoppiamento interfono C
	Premere a lungo	Disconnettere il citofono
	Doppio click	Nessuno
Volume - + Pulsante FM	Super Premere a lungo	Cancela i record di associazione della gestione EUC

## Accoppiamento EUC



- 1 Premere a lungo sia <Pulsante FM> che <Volume -> di EUC per 5 secondi per cancellare il record di abbinamento di EUC.

- La luce rossa e la luce blu sono accese contemporaneamente



- 2 Premere a lungo sia il <pulsante telefono> che il <pulsante E> per 5 secondi per accedere alla modalità di abbinamento della maniglia, le luci rossa e blu lampeggiano alternativamente e rapidamente.

- La luce rossa e la luce blu sono accese contemporaneamente

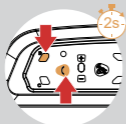


- 3 Fare clic su qualsiasi pulsante di EUC

**Associazione riuscita** «Du»

(Se l'EUC non può essere accoppiato con successo entro 2 minuti, uscirà automaticamente dalla modalità di abbinamento.)

## Ripristina le impostazioni di default



Premere e tenere premuti sia il <pulsante B> che il <pulsante telefono> per circa 2 secondi, la luce rossa lampeggia 3 volte velocemente per eliminare la registrazione dell'accoppiamento, quindi l'interfono si riaccenderà automaticamente.

- 3 lampeggi rapidi
- ? "Di,Di,Di"



## Applicazione mobile



1 Scarica e installa l'APP mobile SafeRiding per la prima volta.



IOS



Andriod



2 Tenere premuto (circa 5 secondi) il <pulsante telefono> finché le luci rossa e blu non lampeggiano alternativamente.

Le luci rosse e blu si alternano a lampeggio veloce



3 Apri l'APP, fai clic sull'icona Bluetooth nell'angolo in alto a destra, l'interfaccia mostra il nome del dispositivo interfono cercato, seleziona il dispositivo interfono da connettere e fai clic per connetterti.

(Il sistema IOS deve effettuare nuovamente l'accoppiamento del telefono, nelle impostazioni di sistema->Bluetooth, collegare l'audio Bluetooth)

Apri l'APP la prossima volta che la usi. Fare clic sull'icona Bluetooth nell'angolo in alto a destra e fare clic per selezionare Interfono per la connessione dai dispositivi accoppiati.

L'APP fornisce gruppo interfono, controllo della musica, controllo FM, spegnimento, verifica dell'autenticità e altre funzioni.

Questo dispositivo contiene trasmettitori/ricevitori esenti da licenza conformi agli RSS esenti da licenza del Canada per l'innovazione, la scienza e lo sviluppo economico. L'operazione è soggetta all'art seguenti due condizioni:

- (1) Questo dispositivo non può causare interferenze.
- (2) Questo dispositivo deve accettare qualsiasi interferenza, comprese le interferenze che potrebbero causare un funzionamento indesiderato del dispositivo.