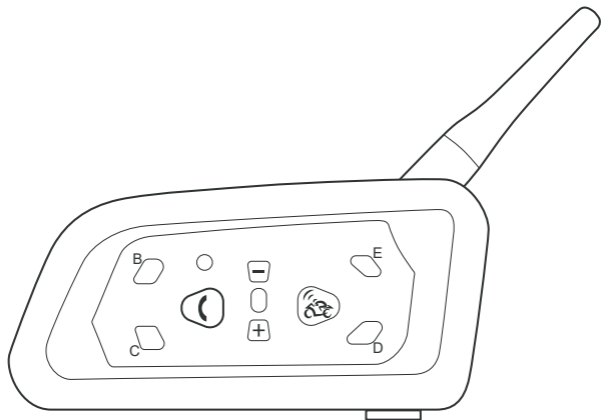


EJEAS®

Expert en interphonie MESH



Plus de
langues

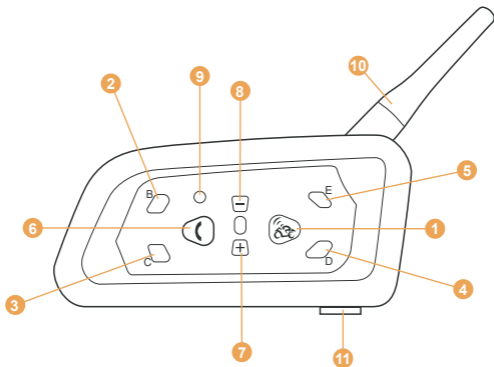


Modèle	Version
V6	Pro+ 6-cavaliers

Manuel de l'utilisateur

**Système
d'interphone
pour casque
de moto**

q www.ejeas.com



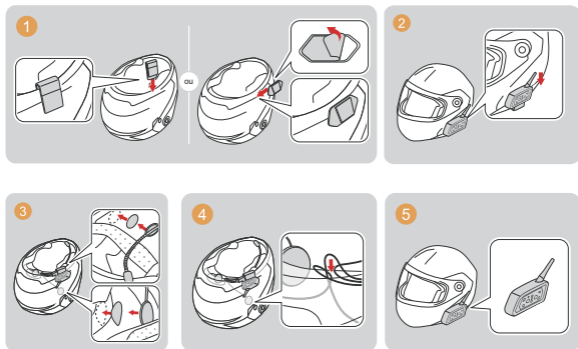
1. Bouton MOTEUR/A (mise sous tension) 2. Bouton B 3. Bouton C
 4. Bouton D 5. Bouton E 6. Bouton téléphone 7. Volume +
 8. Volumes - 9. Éteindre 10. Antenne
 11. Interface pour écouteurs/interface de chargeur USB

Fonction du produit

V6 est un interphone Bluetooth pour casque aux performances stables. La distance de conversation maximale est de 800 mètres. En général, dans un environnement extérieur, la distance de conversation est de 300 mètres à 800 mètres. En même temps, c'est aussi un casque Bluetooth haute performance (portée de 10 mètres).

Il dispose de fonctions de réception automatique d'appels téléphoniques, plus pratiques et plus sûres. Utilisant le processus de production le plus récent et la structure ultrasonique sans vis, il dispose également de fonctions de voix HD étanche. Conçu pour les motocyclistes, garantissant une conduite en toute sécurité.

Le schéma d'installation



Fonctionnement du téléphone

1. Allumer/éteindre

Allumer: Appuyez longuement sur le bouton MOTEUR pendant environ 2 secondes, puis relâchez, le voyant principal de l'appareil clignote.

Éteindre : appuyez sur Éteindre.

2. Connectez-vous avec le téléphone (GPS/MP3)

Appuyez longuement sur le bouton Téléphone pendant 5 secondes, jusqu'à ce que les voyants rouge et bleu clignotent. Allumez le Bluetooth du téléphone et recherchez le Bluetooth pour connecter le V6, appairage réussi, la lumière bleue de l'interphone clignote. (Si le GPS/MP3 prend en charge la fonction Bluetooth, même fonctionnement avec le téléphone)

3. Recomposition du dernier numéro

Après avoir connecté le téléphone, appuyez longuement sur le bouton Téléphone pendant 3 secondes, l'appareil composera automatiquement le numéro d'appel final.

4. Recevoir un appel

Lorsqu'un appel arrive, sans opération 5s, les téléphones recevront automatiquement.

5. Refuser un appel

Lorsqu'un appel arrive, appuyez sur le bouton Téléphone pour mettre fin à l'appel.

6. Jouer/Suspenser la musique

Appuyez brièvement sur le bouton Téléphone (compatible à 95 % avec la lecture de musique sur téléphone portable).

7. Contrôle du volume

Ajouter du volume : appuyez sur Volume +

Baisser le volume : Appuyez sur Volume -

8. Choisissez la musique

Musique précédente : appuyez longuement sur Volume - pendant 2 s

Musique suivante : appuyez longuement sur Volume + pendant 2 s

9. Astuce de chargement

Lors de la charge, le voyant rouge est toujours allumé, après la charge complète, le voyant rouge est éteint.

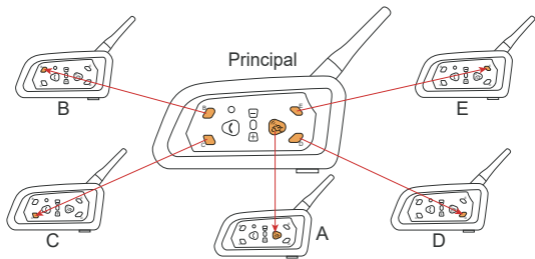
10. Effacer l'appairage (restaurer les paramètres d'usine)

Appuyez simultanément sur le bouton Téléphone et le bouton B, le voyant clignote en rouge trois fois et en bleu une fois.

Fonctionnement de l'interphone

V6 prend en charge six coureurs utilisant un appareil, deux coureurs parlent en même temps, un appareil principal est associé à 5 sous-appareils, l'appareil principal peut en choisir un pour parler parmi les sous-appareils A/B/C/D/E.

Attention : l'appareil principal ne peut pas parler avec 5 autres appareils en même temps, il faut choisir un sous-appareil pour parler. Choisissez parmi A/B/C/D/E, appuyez sur le bouton MOTEUR/B/C/D/E de l'appareil principal pour basculer, réalisez que deux coureurs parlent. Les cinq autres sous-appareils ne peuvent pas communiquer entre eux.



1. Couplage avec un appareil

Appuyez longuement sur les boutons MOTEUR de l'appareil principal et de l'appareil A pendant environ 5 secondes ensemble, les voyants rouge et bleu de l'appareil clignotent. Une fois que les deux se sont trouvés, l'un d'eux lancera automatiquement une connexion d'appairage et la lumière bleue clignotera rapidement. Après un certain temps, la lumière bleue clignote lentement simultanément, deux appareils peuvent parler normalement. Pour coupler la sous-machine suivante, appuyez d'abord sur les boutons MOTEUR pour la déconnecter.

2. Couplage avec un appareil B

Appuyez longuement sur les boutons B de l'appareil principal et de l'appareil B pendant environ 5 secondes ensemble, les voyants rouge et bleu de l'appareil clignotent. Une fois que les deux se sont trouvés, l'un d'eux lancera automatiquement une connexion d'appairage et la lumière bleue clignotera rapidement. Après un certain temps, la lumière bleue clignote lentement simultanément, deux appareils peuvent parler normalement. Pour coupler la sous-machine suivante, appuyez d'abord sur les boutons B pour la déconnecter.

(L'appareil C, l'appareil D et l'appareil E ont la même méthode de paire que ci-dessus, appairant le bouton C, le bouton D et le bouton E.)

En termes simples : les boutons MOTOR/B/C/D/E de l'appareil principal sont destinés au couplage avec les boutons MOTOR/B/C/D/E de cinq autres sous-appareils. Après l'appairage, appuyez sur les boutons d'appairage correspondants de l'appareil principal pour parler avec cinq autres sous-appareils.

Par exemple : lorsque l'appareil principal doit parler au sous-appareil A, appuyez sur le bouton MOTEUR de l'appareil principal pour vous connecter et parler. Si l'appareil principal doit parler au sous-appareil B, appuyez sur le bouton B de l'appareil principal pour basculer et parler. C/D/E a le même mode de fonctionnement que ci-dessus.

Remarque : la prochaine fois que vous l'utiliserez, vous n'aurez pas besoin de le coupler à nouveau, cliquez simplement sur les boutons MOTOR/B/C/D/E de l'appareil principal pour vous connecter et parler.

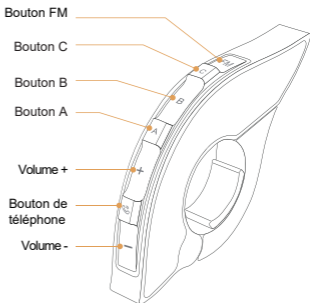
Précautions d'emploi

1. Veuillez l'installer correctement, sous la pluie, en vous assurant que la prise casque est complètement insérée avec les appareils, pour empêcher les appareils de pénétrer dans l'eau.
2. Afin de garantir la durée de vie de la batterie, veuillez utiliser le chargeur standard.
3. Afin d'assurer la sécurité de la conduite, il n'est pas recommandé de listen music in riding.
4. En état de conduite, n'actionnez pas manuellement le bouton de l'appareil, faites attention à la sécurité.
5. Afin de garantir la distance de communication, il est recommandé de l'utiliser dans des zones ouvertes.

Télécommande EUC (en option)

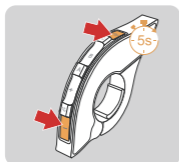
Présentation des boutons

Boutons	Actions	Fonction
Volume -	Appui court	Volume -
	Appui long	Chanson précédente lorsque la musique est en cours de lecture.
	Double-cliquez	Aucun
Bouton de téléphone	Appui court	Answering a call when it comes in/On call, hang up/Music play/pause/ Connect last connected phone when no phone is connected
	Appui long	Rejet d'appel Assistant vocal
	Double-cliquez	Recomposition du dernier numéro
Volume +	Appui court	Volume +
	Appui long	Chanson suivante pendant la lecture de la musique
	Double-cliquez	Aucun
Bouton A	Appui court	Interphone Un appairage
	Appui long	Déconnexion de l'interphone
	Double-cliquez	Appairage interphone D
Bouton B	Appui court	Appairage interphone B
	Appui long	Déconnexion de l'interphone
	Double-cliquez	Appairage interphone E



Boutons	Actions	Fonction
Bouton C	Appui court	Appairage interphone C
	Appui long	Déconnexion l'interphone
	Double-cliquez	Aucun
Volume - + Bouton FM	Super Appui long	Poignée EUC transparente enregistrements d'appariement

Appariement EUC



1

Appuyez longuement sur <Bouton FM> et <Volume -> de EUC pendant 5 secondes pour effacer l'enregistrement d'appairage de EUC.

- La lumière rouge et la lumière bleue sont allumées en même temps



2

Appuyez longuement sur le <bouton du téléphone> et le <bouton E> pendant 5 secondes pour passer en mode d'appairage de la poignée, les voyants rouge et bleu clignotent alternativement et rapidement.

- La lumière rouge et la lumière bleue sont allumées en même temps



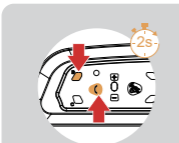
3

Cliquez sur n'importe quel bouton d'EUC

Couplage réussi «Du»

(Si l'EUC ne parvient pas à être couplé en 2 minutes, il quittera automatiquement le mode de couplage.)

Restaurer les paramètres par défaut



Appuyez et maintenez enfoncés <bouton B> et <bouton Téléphone> pendant environ 2 secondes, le voyant rouge clignote 3 fois rapidement pour supprimer l'enregistrement d'appairage, puis l'interphone se rallumera automatiquement.

- 3 flashes rapides
- ? "mar, mar, mar"

Application mobile



1 Téléchargez et installez l'application mobile SafeRiding pour la première fois.



iOS



Andriod



2 Appuyez et maintenez (environ 5 secondes) <Bouton Téléphone> jusqu'à ce que les voyants rouge et bleu clignotent alternativement.

Les lumières rouges et bleues clignotent rapidement en alternance



3 Ouvrez l'application, cliquez sur l'icône Bluetooth dans le coin supérieur droit, l'interface affiche le nom de l'interphone recherché, sélectionnez l'interphone à connecter et cliquez pour vous connecter.

(Le système IOS doit saisir à nouveau le couplage du téléphone, dans les paramètres système-> Bluetooth, connectez l'audio Bluetooth)

Ouvrez l'application la prochaine fois que vous l'utiliserez. Cliquez sur l'icône Bluetooth dans le coin supérieur droit et cliquez pour sélectionner l'interphone pour la connexion à partir des appareils couplés.

L'APP fournit un groupe d'interphone, un contrôle de la musique, un contrôle FM, un arrêt, une vérification de l'authenticité et d'autres fonctions.

Cet appareil contient des émetteurs/récepteurs sans licence qui sont conformes aux RSS sans licence d'Innovation, Sciences et Développement économique Canada. L'exploitation est soumise aux deux conditions suivantes :

(1) Cet appareil ne doit pas provoquer d'interférences.

(2) Cet appareil doit accepter toute interférence, y compris les interférences susceptibles de provoquer un fonctionnement indésirable de l'appareil.