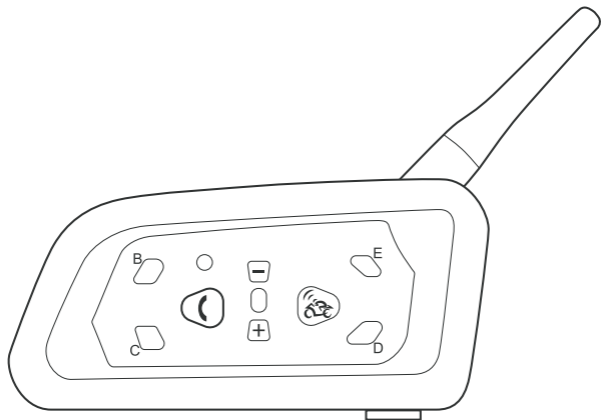


# EJEAS®

Pakar Interkom MESH



Lebih Banyak Bahasa

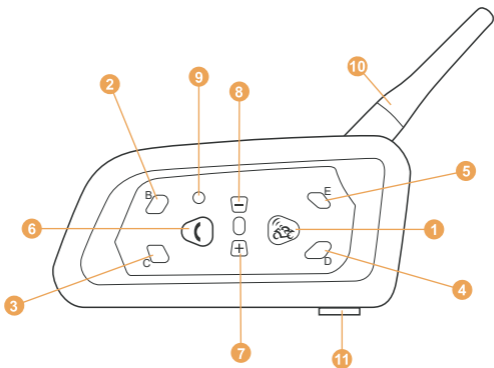


Model	Versi
<b>V6</b>	Pro+ 6-Riders

## Panduan Pengguna

Sistem  
Interkom  
Helm  
Sepeda Motor

q [www.ejeas.com](http://www.ejeas.com)



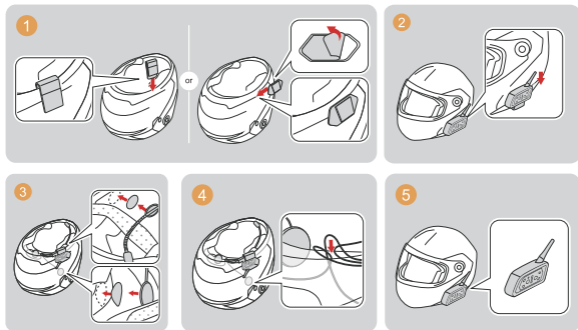
- |   |             |                   |
|---|-------------|-------------------|
| 1. Tombol MOTOR/A (Hidupkan)                      | 2. Tombol B | 3. Tombol C       |
| 4. Tombol D                                       | 5. Tombol E | 6. Tombol telepon |
| 7. Jilid +  | 8. Jilid -  | 9. Matikan        |
| 10. Antena  |             |                   |
| 11. Antarmuka Earphone/antarmuka pengisi daya USB |             |                   |

## Fungsi Produk

V6 adalah interkom Bluetooth helm dengan kinerja stabil. Jarak bicara maksimal 800 meter, pada umumnya di lingkungan outdoor jarak bicara 300 meter hingga 800 meter. Pada saat yang sama, ini juga merupakan headset bluetooth berkinerja tinggi (jangkauan 10 meter).

Ini memiliki fungsi menerima panggilan telepon secara otomatis, menggunakan lebih nyaman dan aman. Menggunakan proses produksi terbaru dan struktur ultrasonik tanpa sekrup, juga memiliki fungsi tahan air, HD-Voice. Dirancang untuk pengendara sepeda motor, memastikan berkendara dengan aman.

## Diagram Instalasi



## Pengoperasian Telepon

### 1. Hidupkan/Matikan

Nyalakan: Tekan lama tombol MOTOR sekitar 2 detik lalu lepaskan, lampu perangkat utama berkedip.

Matikan: Tekan Matikan.

### 2. Terhubung Dengan Telepon (GPS/MP3)

Tekan lama tombol Telepon 5 detik, hingga lampu merah & biru berkedip. Nyalakan bluetooth ponsel dan cari bluetooth untuk menghubungkan V6, berhasil memasang, lampu biru interkom berkedip. (Jika GPS/MP3 mendukung fungsi bluetooth, cara pengoperasiannya sama dengan ponsel)

### 3. Panggil Ulang Nomor Terakhir

Setelah menghubungkan telepon, tekan lama tombol Telepon 3s, perangkat akan secara otomatis memanggil telepon dari nomor panggilan telepon terakhir.

## 4. Menerima Panggilan

Ketika ada panggilan, tanpa operasi 5s, telepon akan otomatis menerima.

## 5. Menolak Panggilan

Saat ada panggilan, tekan tombol Telepon untuk mengakhiri panggilan.

## 6. Putar / Tunda Musik

Tekan sebentar tombol Telepon (95% kompatibel dengan pemutaran musik ponsel).

## 7. Kontrol Volume

Menambah volume: Tekan Volume +

Volume turun: Tekan Volume -

## 8. Pilih Musik

Musik sebelumnya: Tekan lama Volume - selama 2 detik

Musik berikutnya: Tekan lama Volume + selama 2 detik

## 9. Ujung Pengisian Daya

Saat mengisi daya, lampu merah selalu menyala, setelah terisi penuh, lampu merah mati.

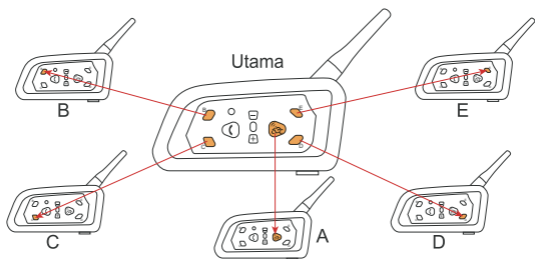
## 10. Hapus pemasangan (Kembalikan pengaturan pabrik)

Tekan tombol Telepon dan tombol B secara bersamaan, lampu indikator berkedip merah tiga kali dan biru satu kali.

## Pengoperasian Interkom

V6 mendukung enam pengendara menggunakan perangkat, dua pengendara berbicara pada saat yang sama, satu perangkat utama dipasangkan dengan 5 sub-perangkat, perangkat utama dapat memilih satu untuk berbicara dari sub-perangkat A/B/C/D/E.

Perhatian: Perangkat utama tidak dapat berbicara dengan 5 perangkat lainnya secara bersamaan, melainkan memilih satu sub-perangkat untuk berbicara. Pilih dari A/B/C/D/E, tekan tombol MOTOR/B/C/D/E perangkat utama untuk beralih, sadari dua pengendara sedang berbicara. Lima sub-perangkat lainnya tidak dapat berkomunikasi satu sama lain.



## 1. Memasangkan dengan perangkat

Tekan lama tombol MOTOR perangkat utama dan perangkat sekitar 5 detik secara bersamaan, lampu merah & biru kedua perangkat berkedip. Setelah keduanya menemukan satu sama lain, salah satu dari mereka akan secara otomatis memulai koneksi berpasangan, dan lampu biru akan berkedip dengan cepat. Setelah beberapa saat, lampu biru berkedip lambat secara bersamaan, dua perangkat dapat berbicara normal. Untuk memasangkan sub-mesin berikutnya, tekan tombol MOTOR terlebih dahulu untuk memutuskan sambungan.

## 2. Memasangkan dengan perangkat B

Tekan lama tombol B perangkat utama dan perangkat B sekitar 5 detik secara bersamaan, lampu merah & biru kedua perangkat berkedip. Setelah keduanya menemukan satu sama lain, salah satu dari mereka akan secara otomatis memulai koneksi berpasangan, dan lampu biru akan berkedip dengan cepat. Setelah beberapa saat, lampu biru berkedip lambat secara bersamaan, dua perangkat dapat berbicara normal. Untuk memasangkan sub-mesin berikutnya, tekan tombol B terlebih dahulu untuk memutuskan sambungan.

(Perangkat C, perangkat D, dan perangkat E memiliki cara berpasangan yang sama seperti di atas, memasangkan tombol C relatif, tombol D, dan tombol E.)

Sederhananya: Tombol MOTOR/B/C/D/E pada perangkat utama ditujukan untuk dipasangkan dengan tombol MOTOR/B/C/D/E pada lima subperangkat lainnya. Setelah memasang, tekan tombol pemasangan yang sesuai pada perangkat utama untuk berbicara dengan lima subperangkat lainnya.

Misalnya: Saat perangkat utama perlu berbicara dengan sub-perangkat A, tekan tombol MOTOR perangkat utama untuk menghubungkan dan berbicara. Jika perangkat utama perlu berbicara dengan sub-perangkat B, tekan tombol B pada perangkat utama untuk beralih dan berbicara. C/D/E memiliki cara pengoperasian yang sama seperti di atas.

Catatan: Lain kali menggunakannya, tidak perlu memasangkannya lagi, cukup klik tombol MOTOR/B/C/D/E pada perangkat utama untuk terhubung dan berbicara.

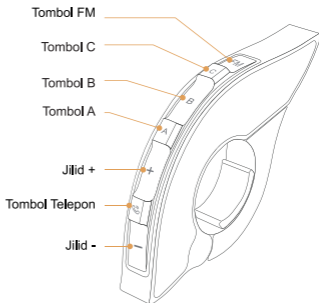
## **Tindakan pencegahan untuk digunakan**

1. Silakan pasang dengan benar, dalam situasi hujan, pastikan jack headphone terpasang sepenuhnya dengan perangkat, untuk mencegah perangkat masuk ke dalam air.
2. Untuk memastikan masa pakai baterai, silakan gunakan pengisi daya standar.
3. Untuk menjamin keselamatan berkendara, tidak disarankan mendengarkan musik saat berkendara.
4. Dalam kondisi berkendara, jangan mengoperasikan tombol perangkat secara manual, perhatikan keselamatan.
5. Untuk memastikan jarak komunikasi, disarankan untuk digunakan di area terbuka.

## Pengendali Jarak Jauh EUC (Opsional)

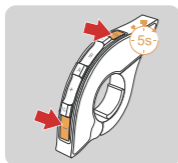
### Pengenalan Tombol

Tombol	Tindakan	Fungsi
Jilid -	Tekan sebentar	Jilid -
	Tekan lama	Lagu sebelumnya saat musik diputar.
	Klik dua kali	Tidak ada
Tombol Telepon	Tekan sebentar	Menjawab panggilan saat masuk/ Sedang menelepon, menutup telepon/ Memutar musik/menjeda/ Hubungkan telepon yang terakhir terhubung ketika tidak ada telepon yang terhubung
	Tekan lama	Penolakan panggilan Asisten suara
	Klik dua kali	Panggil ulang nomor terakhir
Jilid +	Tekan sebentar	Jilid +
	Tekan lama	Lagu berikutnya saat musik diputar
	Klik dua kali	Tidak ada
Tombol A	Tekan sebentar	Interkom Pasangan
	Tekan lama	Memutuskan sambungan interkom
	Klik dua kali	Pasangan interkom D
Tombol B	Tekan sebentar	Pasangan interkom B
	Tekan lama	Memutuskan sambungan interkom
	Klik dua kali	Pasangan interkom E



Tombol	Tindakan	Fungsi
Tombol C	Tekan sebentar	Pasangan interkom C
	Tekan lama	Memutuskan sambungan interkom
	Klik dua kali	Tidak ada
Volume - + Tombol FM	Tekan Super Panjang	Hapus catatan pemasangan pegangan EUC

## Pasangan EUC



1 Tekan lama <Button FM> dan <Volume -> dari EUC selama 5 detik untuk menghapus catatan pemasangan EUC.

- Lampu merah dan lampu biru menyala pada saat yang sama



2 Tekan lama <Tombol Telepon> dan <Tombol E> selama 5 detik untuk masuk ke mode pemasangan pegangan, lampu merah dan biru berkedip bergantian dan cepat.

- Lampu merah dan lampu biru menyala secara bersamaan

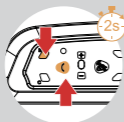


3 Klik tombol mana saja di EUC

**Berhasil Memasangkan** «) "Dari"

(Jika EUC tidak berhasil dipasangkan dalam 2 menit, maka secara otomatis akan keluar dari mode berpasangan.)

## Kembalikan Pengaturan Default

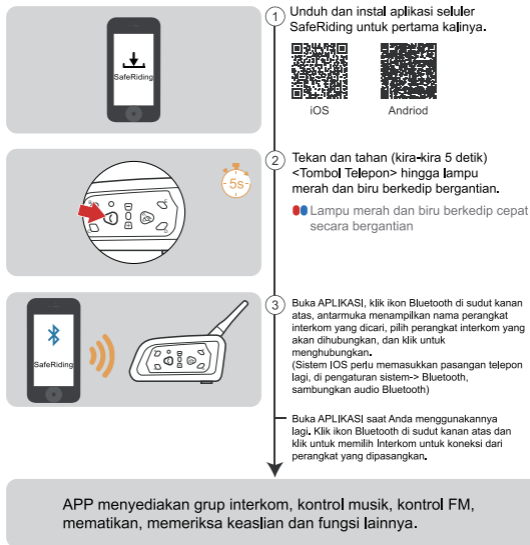


Tekan dan tahan <Tombol B> dan <Tombol Telepon> selama sekitar 2 detik, lampu merah berkedip 3 kali dengan cepat untuk menghapus catatan pemasangan, dan kemudian interkom akan menyala kembali secara otomatis.

- 3 Berkedip Cepat
- ? "Selasa, Sel, Sel"



## Aplikasi Seluler



Perangkat ini berisi pemancar/penerima bebas lisensi yang mematuhi RSS bebas lisensi Inovasi, Sains dan Pembangunan Ekonomi Kanada. Pengoperasian tunduk pada mengikuti dua kondisi:

- (1) Perangkat ini mungkin tidak menimbulkan interferensi.
- (2) Perangkat ini harus menerima interferensi apa pun, termasuk interferensi yang dapat menyebabkan pengoperasian perangkat yang tidak diinginkan.