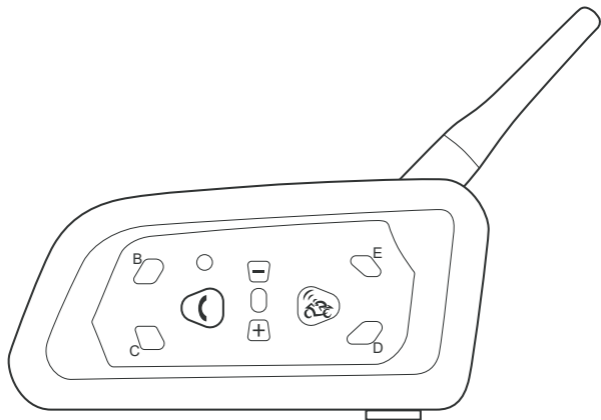


# EJEAS®

эксперт по внутренней связи MESH



Больше  
языков

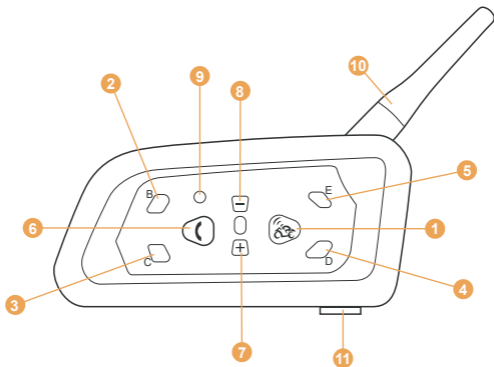


Модель	Версия
<b>V6</b>	Pro+ 6-гонщиков

**Руководство  
пользователя**

Система внутренней связи для мотоциклетного шлема

q [www.ejeas.com](http://www.ejeas.com)



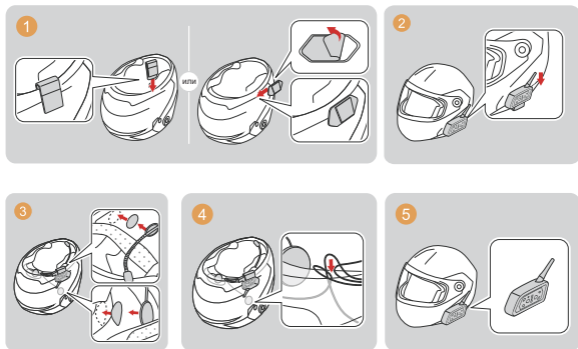
1. Кнопка MOTOR/A (включение питания)    2. Кнопка Б    3. Кнопка С  
 4. Кнопка D    5. Кнопка E    6. Кнопка телефона    7. Громкость +  
 8. Громкость -    9. Выключение    10. Антенна  
 11. Интерфейс наушников/интерфейс зарядного устройства USB

## Функция продукта

V6 — это стабильный Bluetooth-интерком для шлема. Максимальное расстояние разговора составляет 800 метров, обычно на открытом воздухе расстояние разговора составляет от 300 до 800 метров. В то же время это также высокопроизводительная Bluetooth-гарнитура (диапазон 10 метров).

Он имеет функции автоматического приема телефонных звонков, что делает его более удобным и безопасным. Используя новейший производственный процесс и ультразвуковую конструкцию без винта, он также имеет функции водонепроницаемости и HD-Voice. Предназначен для мотоциклистов, обеспечивающих безопасную езду.

## Схема установки



## Работа телефона

### 1. Включение/выключение питания

Включение: нажмите и удерживайте кнопку MOTOR около 2 секунд, затем отпустите, индикатор основного устройства начнет мигать.

Выключение: нажмите «Выключить».

### 2. Подключитесь к телефону (GPS/MP3).

Нажмите и удерживайте кнопку телефона в течение 5 секунд, пока не начнет мигать красный и синий индикатор. Включите Bluetooth телефона и найдите Bluetooth для подключения V6, соединение будет успешным, синий свет интеркома начнет мигать. (Если GPS/MP3 поддерживает функцию Bluetooth, работа с телефоном аналогична)

### 3. Повторный набор последнего номера

После подключения телефона нажмите и удерживайте кнопку «Телефон» 3 секунды, устройство автоматически наберет последний номер телефона.

## 4. Прием звонка

Когда поступает звонок, без операции 5s, телефоны автоматически принимают вызов.

## 5. Отказаться от звонка

Когда поступит звонок, нажмите кнопку «Телефон», чтобы завершить звонок.

## 6. Воспроизвести/приостановить музыку.

Короткое нажатие кнопки телефона (совместимо на 95% с воспроизведением музыки на мобильном телефоне).

## 7. Регулятор громкости

Добавить громкость: нажмите Громкость +

Уменьшение громкости: Нажмите Громкость -

## 8. Выберите музыку

Предыдущая музыка: Длительное нажатие громкости — на 2 секунды.

Следующая музыка: Длительное нажатие громкости + на 2 секунды.

## 9. Совет по зарядке

Во время зарядки красный индикатор всегда горит, после полной зарядки красный индикатор гаснет.

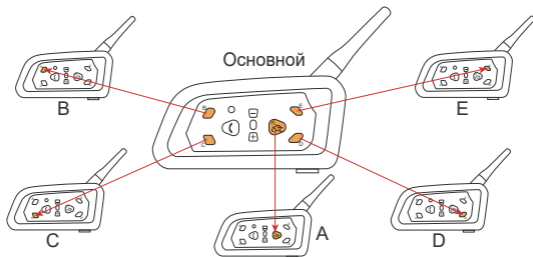
## 10. Очистить сопряжение (Восстановить заводские настройки)

Нажмите одновременно кнопку телефона и кнопку B, индикатор мигнет красным три раза и один раз синим.

## Работа домофона

V6 поддерживает использование устройства шестью гонщиками, два гонщика разговаривают одновременно, одно основное устройство является парой с 5 подустройствами, основное устройство может выбрать одно из подустройств A/B/C/D/E.

Внимание: основное устройство не может общаться с другими 5 устройствами одновременно, для разговора можно выбрать одно дополнительное устройство. Выберите A/B/C/D/E, нажмите кнопку MOTOR/B/C/D/E на основном устройстве, чтобы переключиться, и вы увидите, что два гонщика разговаривают. Остальные пять субустройств не могут общаться друг с другом.



## 1. Сопряжение с устройством

Нажмите и удерживайте кнопки «МОТОР» основного устройства и устройства «А» около 5 секунд вместе, красный и синий индикаторы устройства начнут мигать. После того, как они оба найдут друг друга, один из них автоматически инициирует сопряжение, и синий индикатор начнет быстро мигать. Через некоторое время синий свет начнет медленно мигать одновременно, и два устройства смогут нормально разговаривать. Чтобы подключить следующую субмашину, сначала нажмите кнопки МОТОР, чтобы отключиться.

## 2. Сопряжение с устройством В

Нажмите и удерживайте кнопки В на основном устройстве и устройстве В примерно 5 секунд вместе, оба устройства начнут мигать красным и синим светом. После того, как они оба найдут друг друга, один из них автоматически инициирует сопряжение, и синий индикатор начнет быстро мигать. Через некоторое время синий свет начнет медленно мигать одновременно, и два устройства смогут нормально разговаривать. Чтобы подключить следующую субмашину, сначала нажмите кнопки В, чтобы отключиться.

**(Устройство С, устройство D и устройство E имеют тот же способ сопряжения, что и выше, сопряжение относительно кнопки С, кнопки D и кнопки E.)**

Проще говоря: кнопки MOTOR/B/C/D/E на основном устройстве предназначены для сопряжения с кнопками MOTOR/B/C/D/E на пяти других подустройствах. После сопряжения нажмите соответствующие кнопки сопряжения на основном устройстве, чтобы поговорить с другими пятью дополнительными устройствами.

Например: когда основному устройству необходимо связаться с дополнительным устройством А, нажмите кнопку «MOTOR» на основном устройстве, чтобы подключиться и поговорить. Если основному устройству необходимо поговорить с дополнительным устройством В, нажмите кнопку В на основном устройстве, чтобы переключиться и поговорить. C/D/E работает так же, как указано выше.

Примечание. При следующем использовании не нужно повторно выполнять сопряжение, просто нажмите кнопки MOTOR/B/C/D/E на основном устройстве, чтобы подключиться и поговорить.

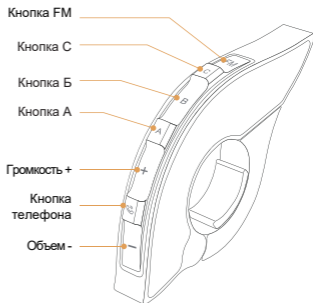
## **Меры предосторожности при использовании**

1. Пожалуйста, устанавливайте правильно, в условиях дождя, убедитесь, что разъем для наушников полностью вставлен в устройство, чтобы предотвратить попадание устройств в воду.
2. Чтобы продлить срок службы батареи, используйте стандартное зарядное устройство.
3. В целях обеспечения безопасности езды не рекомендуется слушать музыку во время езды.
4. В состоянии езды не нажимайте кнопку устройства вручную, обратите внимание на безопасность.
5. Чтобы обеспечить расстояние связи, рекомендуется использовать на открытых площадках.

## Пульт дистанционного управления EUC (дополнительно)

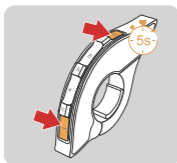
Кнопки: введение

Кнопки	Действия	Функция
Объем -	Короткое нажатие	Объем -
	Длительное нажатие	Предыдущая песня, когда играет музыка.
	Двойной клик	Никто
Кнопка телефона	Короткое нажатие	Ответ на входящий вызов/При вызове, повесить трубку/ Воспроизведение музыки/пауза/Подключить последний подключенный телефон, если телефон не подключен
	Длительное нажатие	Отклонение вызова Голосовой помощник
	Двойной клик	Повторный набор последнего номера
Громкость +	Короткое нажатие	Громкость +
	Длительное нажатие	Следующая песня, когда играет музыка
	Двойной клик	Никто
Кнопка А	Короткое нажатие	Интерком Сопряжение
	Длительное нажатие	Отключение домофона
	Двойной клик	Сопряжение интеркома D
Кнопка Б	Короткое нажатие	Сопряжение интеркома В
	Длительное нажатие	Отключение домофона
	Двойной клик	Интерком Е сопряжение



Кнопки	Действия	Функция
Кнопка С	Короткое нажатие	Сопряжение интеркома С
	Длительное нажатие	Отключение домофона
	Двойной клик	Никто
Volume - + Button FM	Супер долгое нажатие	Очистить записи сопряжения ручки EUC

## EUC-сопряжение



1

Нажмите и удерживайте <Button FM> и <Volume -> EUC в течение 5 секунд, чтобы очистить запись сопряжения EUC.

- Красный свет и синий свет горят одновременно



2

Нажмите и удерживайте <кнопку телефона> и <кнопку E> в течение 5 секунд, чтобы войти в режим сопряжения ручки, красный и синий индикаторы быстро и попеременно мигают.

- Красный свет и синий свет горят одновременно



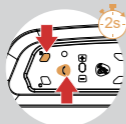
3

Нажмите любую кнопку EUC

## Сопряжение успешно «ИЗ»

(Если EUC не может быть успешно сопряжено в течение 2 минут, он автоматически выйдет из режима сопряжения.)

## Восстановить настройки по умолчанию



Нажмите и удерживайте <кнопку V> и <кнопку телефона> примерно 2 секунды, красный индикатор быстро мигнет 3 раза, чтобы удалить запись сопряжения, а затем интерком снова автоматически включится.

- 3 быстрых вспышки
- ? "Вт, Вт, Вт"



## Мобильное приложение



1 Загрузите и впервые установите мобильное приложение SafeRiding.



iOS



Андроид



2 Нажмите и удерживайте (около 5 с) <Кнопку телефона>, пока красный и синий индикаторы не начнут попеременно мигать.

Красные и синие огни поочередно быстро мигают.



3 Откройте приложение, щелкните значок Bluetooth в правом верхнем углу, интерфейс отобразит имя искомого устройства внутренней связи, выберите устройство внутренней связи, которое нужно подключить, и нажмите, чтобы подключиться. (Системе iOS необходимо снова ввести сопряжение телефона, в настройках системы->Bluetooth подключите аудио Bluetooth)

Откройте приложение при следующем использовании. Нажмите значок Bluetooth в правом верхнем углу и выберите «Интерком» для подключения с сопряженных устройств.

Приложение обеспечивает группу внутренней связи, управление музыкой, управление FM, выключение, проверку подлинности и другие функции.

Данное устройство содержит не подлежащие лицензированию передатчик(и)/приемник(и), соответствующие требованиям RSS Канады по вопросам инноваций, науки и экономического развития, не требующим лицензирования. Эксплуатация осуществляется при соблюдении следующих двух условий:

- (1) Это устройство не может создавать помех.
- (2) Это устройство должно выдерживать любые помехи, включая помехи, которые могут вызвать нежелательную работу устройства.