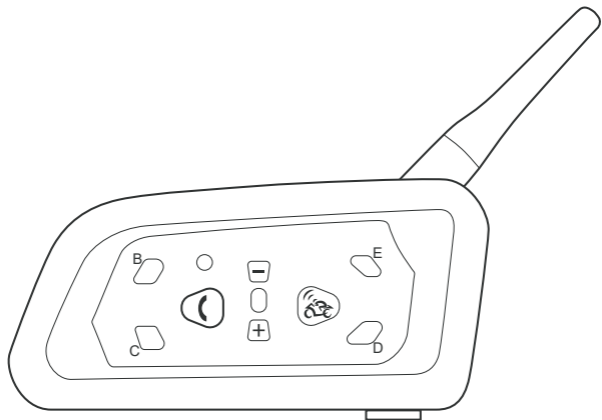


EJEAS®

Especialista em intercomunicação MESH



Outras línguas



modelo

versão

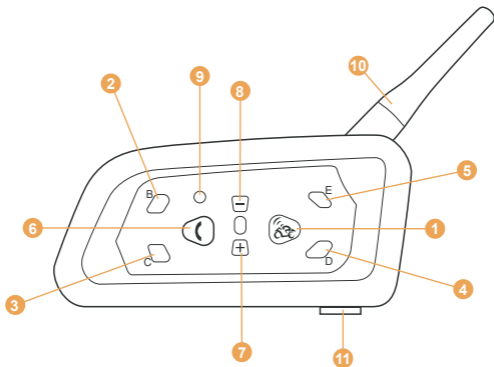
V6

Pro+ 6-cavaleiro

manual do usuário

Sistema de comunicação
de capacete de motocicleta

q www.ejeas.com



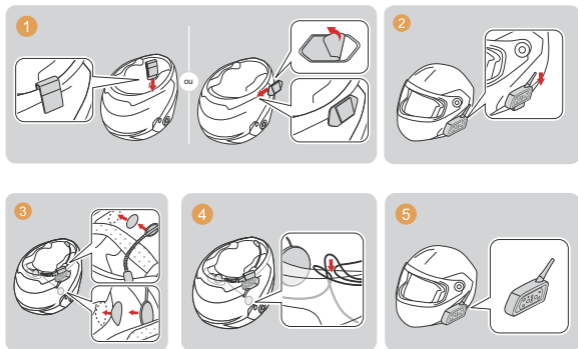
- | | | |
|---|-------------|----------------------|
| 1. Botão MOTOR/A (ligar) | 2. Botão B | 3. Botão C |
| 4. Botão D | 5. Botão E | 6. Botão de telefone |
| 7. Volume + | 8. Volume - | 9. Desligue |
| 10. Antena | | |
| 11. Interface de fone de ouvido / interface de carregador USB | | |

Função do produto

V6 é um intercomunicador Bluetooth com capacete de desempenho estável. A distância máxima de conversação é de 800 metros, em geral, em ambientes externos a distância de conversação é de 300 a 800 metros. Ao mesmo tempo, é também um fone de ouvido bluetooth de alto desempenho (alcance de 10 metros).

Possui funções de recebimento automático de ligações, sendo mais prático e seguro. Utilizando o mais novo processo de produção e estrutura ultrassônica sem parafuso, também possui funções de HD-Voice à prova d'água. Projetado para motociclistas, garantindo uma condução segura.

O diagrama de instalação



Operação do telefone

1. Ligar/Desligar

Ligar: Pressione longamente o botão MOTOR por cerca de 2s e depois solte, a luz do dispositivo principal pisca.

Desligar: Pressione Desligar.

2. Conecte-se ao telefone (GPS/MP3)

Pressione longamente o botão do telefone por 5s, até que as luzes vermelha e azul pisquem. Ligue o bluetooth do telefone e pesquise o bluetooth para conectar o V6, emparelhando com sucesso, a luz azul do intercomunicador pisca. (Se GPS/MP3 suporta função bluetooth, mesma forma de operação com telefone)

3. Rediscagem do último número

Depois de conectar o telefone, pressione e segure o botão Telefone 3s, o dispositivo discará automaticamente o número final da chamada.

4. Recebendo uma chamada

Quando chega uma chamada, sem operação 5s, os telefones receberão automaticamente.

5. Recusar uma ligação

Quando receber uma chamada, pressione o botão Telefone para encerrar a chamada.

6. Reproduzir/suspender música

Pressione rapidamente o botão Telefone (95% compatível com a reprodução de música no celular).

7. Controle o volume

Adicionar volume: pressione Volume +

Diminuir volume: pressione Volume -

8. Escolha a música

Música anterior: Volume pressionado longamente - por 2s

Próxima música: Pressione e segure Volume + por 2s

9. Dica de carregamento

Ao carregar, a luz vermelha está sempre acesa, após a carga completa, o

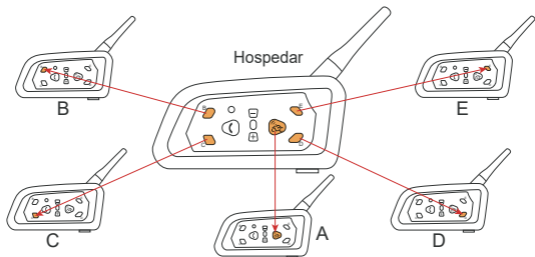
10. Limpar emparelhamento (restaurar configurações de fábrica)

Pressione o botão Telefone e o botão B ao mesmo tempo, a luz indicadora pisca em vermelho três vezes e em azul uma vez.

Operação do Interfone

V6 suporta dispositivo de uso de seis pilotos, dois pilotos falam ao mesmo tempo, um dispositivo principal é emparelhado com 5 subdispositivos, o dispositivo principal pode escolher um para falar de subdispositivos A/B/C/D/E.

Atenção: O dispositivo principal não pode conversar com outros 5 dispositivos ao mesmo tempo, basta escolher um subdispositivo para conversar. Escolha entre A/B/C/D/E, pressione o botão MOTOR/B/C/D/E do dispositivo principal para alternar, perceba dois pilotos conversando. Os outros cinco subdispositivos não podem se comunicar entre si.



1. Emparelhamento com um dispositivo

Pressione longamente os botões MOTOR do dispositivo principal e do dispositivo A por cerca de 5s juntos, as luzes vermelha e azul do dispositivo piscam. Depois que ambos se encontrarem, um deles iniciará automaticamente uma conexão de emparelhamento e a luz azul piscará rapidamente. Depois de um tempo, a luz azul pisca lentamente simultaneamente, dois dispositivos podem conversar normalmente. Para emparelhar a próxima submáquina, pressione primeiro os botões MOTOR para desconectar.

2. Emparelhamento com dispositivo B

Pressione longamente os botões B do dispositivo principal e do dispositivo B por cerca de 5s juntos, as luzes vermelha e azul do dispositivo piscam. Depois que ambos se encontrarem, um deles iniciará automaticamente uma conexão de emparelhamento e a luz azul piscará rapidamente. Depois de um tempo, a luz azul pisca lentamente simultaneamente, dois dispositivos podem conversar normalmente. Para emparelhar a próxima submáquina, pressione primeiro os botões B para desconectar.

(O dispositivo C, o dispositivo D e o dispositivo E têm a mesma forma de par acima, emparelhando o botão C, o botão D e o botão E relativos.)

Simplemente dizendo: Os botões MOTOR/B/C/D/E no dispositivo principal são para emparelhar com os botões MOTOR/B/C/D/E em cinco outros subdispositivos. Após o emparelhamento, pressione os botões de emparelhamento correspondentes do dispositivo principal para conversar com outros cinco subdispositivos.

Ex: Quando o dispositivo principal precisar conversar com o subdispositivo A, pressione o botão MOTOR do dispositivo principal para conectar e conversar. Se o dispositivo principal precisar conversar com o subdispositivo B, pressione o botão B do dispositivo principal para alternar e falar. C/D/E tem o mesmo modo de operação acima.

Nota: Na próxima vez que usá-lo, não será necessário emparelhá-lo novamente, basta clicar nos botões MOTOR/B/C/D/E no dispositivo principal para conectar e falar.

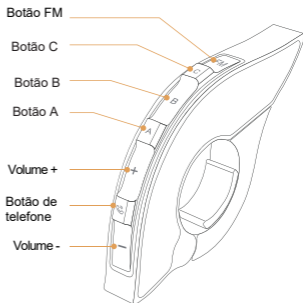
Precauções para uso

1. Instale corretamente, em situação de chuva, certificando-se de que o conector do fone de ouvido esteja totalmente inserido nos dispositivos, para evitar que os dispositivos entrem na água.
2. Para garantir a vida útil da bateria, use o carregador padrão.
3. Para garantir a segurança da condução, não é recomendável ouvir música durante a condução.
4. No estado de condução, não opere manualmente o botão do dispositivo, preste atenção à segurança.
5. Para garantir a distância de comunicação, recomenda-se a utilização em áreas abertas.

Controlador remoto EUC (opcional)

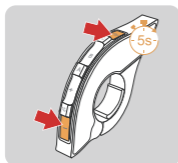
Introdução aos botões

Botões	Ações	Função
Volume -	Pressão curta	Volume -
	Pressão longa	Música anterior quando a música está tocando.
	Duplo click	Nenhum
Botão de telefone	Pressão curta	Atender uma chamada quando ela for recebida /Em chamada, desligar/ Reproduzir música/ pausar/Conectar o último telefone conectado quando nenhum telefone estiver conectado
	Pressão longa	Rejeição de chamada Assistente de voz
	Duplo click	Rediscagem do último número
Volume +	Pressão curta	Volume +
	Pressão longa	Próxima música quando a música está tocando
	Duplo click	Nenhum
Botão A	Pressão curta	Emparelhamento do intercomunicador A
	Pressão longa	Desconectando o interfone
	Duplo click	Emparelhamento de intercomunicador D
Botão B	Pressão curta	Emparelhamento do intercomunicador B
	Pressão longa	Desconectando o interfone
	Duplo click	Emparelhamento de intercomunicador E



Botões	Ações	Função
Botão C	Pressão curta	Emparelhamento de intercomunicador C
	Pressão longa	Desconectando o interfone
	Duplo click	Nenhum
Volume - + Botão FM	Imprensa superlonga	Limpar registros de emparelhamento de identificador EUC

Emparelhamento EUC



1

Pressione longamente <Button FM> e <Volume -> do EUC por 5s para limpar o registro de emparelhamento do EUC.

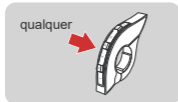
- A luz vermelha e a luz azul estão acesas ao mesmo tempo



2

Pressione longamente o <Botão do telefone> e o <Botão E> por 5s para entrar no modo de emparelhamento da alça, as luzes vermelha e azul piscam alternadamente e rapidamente.

- A luz vermelha e a luz azul estão acesas ao mesmo tempo



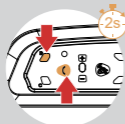
3

Clique em qualquer botão do EUC

Emparelhamento com sucesso «) "De"

(Se o EUC não puder ser emparelhado com sucesso em 2 minutos, ele sairá automaticamente do modo de emparelhamento.)

Restaurar a configuração original



Pressione e segure o <botão B> e o <botão Telefone> por cerca de 2s, a luz vermelha pisca 3 vezes rapidamente para excluir o registro de emparelhamento e, em seguida, o intercomunicador ligará automaticamente novamente.

- 3 flashes rápidos
- ? "Ter, Ter, Ter"

Aplicativo móvel



1 Baixe e instale o APP móvel SafeRiding pela primeira vez.



iOS



Andriod



2 Pressione e segure (aproximadamente 5s) <Botão Telefone> até que as luzes vermelha e azul pisquem alternadamente.

●● Luzes vermelhas e azuis alternam flash rápido



3 Abra o APP, clique no ícone do Bluetooth no canto superior direito, a interface mostra o nome do dispositivo de intercomunicação pesquisado, selecione o dispositivo de intercomunicação a ser conectado e clique para conectar.

(O sistema IOS precisa entrar no emparelhamento do telefone novamente, nas configurações do sistema-> Bluetooth, conectar o áudio Bluetooth)

Abra o APP na próxima vez que usá-lo. Clique no ícone Bluetooth no canto superior direito e clique para selecionar Intercom para conexão dos dispositivos emparelhados.

O APP fornece grupo de intercomunicação, controle de música, controle FM, desligamento, verificação de autenticidade e outras funções.

Este dispositivo contém transmissor(es)/receptor(es) isentos de licença que estão em conformidade com os RSS(s) isentos de licença do Canadá de Inovação, Ciência e Desenvolvimento Econômico. A operação está sujeita às duas condições a seguir:

- (1) Este dispositivo não pode causar interferência.
- (2) Este dispositivo deve aceitar qualquer interferência, incluindo interferência que possa causar operação indesejada do dispositivo.