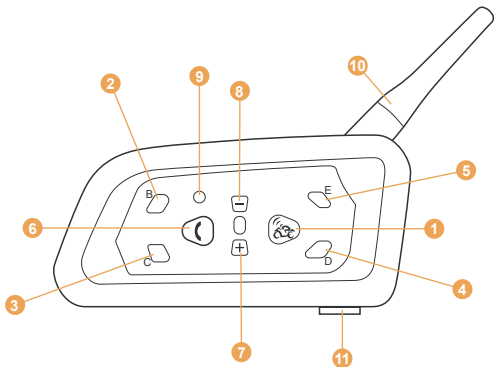


Modell	Ausführung
V6	Pro+ 6-rider

User Manual

Motorradhelm-
Interaktionssystem



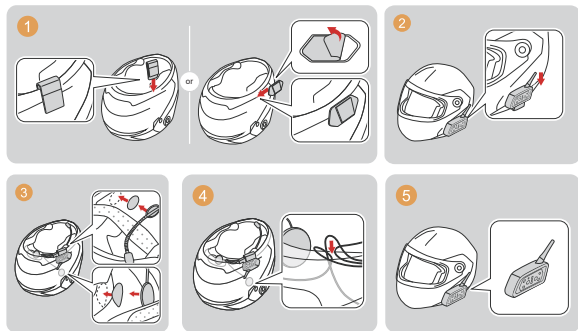
1. MOTOR/A-Taste (Einschalten) 2. B-Taste 3. C-Taste
 4. D-Taste 5. E-Taste 6. Telefontaste 7. Lautstärke +
 8. Lautstärke - 9. Ausschalten 10. Antenne
 11. Kopfhörerschnittstelle / USB-Ladeschnittstelle

Produktfunktion

V6 ist eine leistungsstabile Helm-Bluetooth-Gegensprechanlage. Die maximale Sprechentfernung beträgt 800 Meter, im Allgemeinen beträgt die Sprechentfernung im Freien 300 bis 800 Meter. Gleichzeitig ist es auch ein leistungsstarkes Bluetooth-Headset (Reichweite 10 Meter).

Es verfügt über Funktionen zum automatischen Empfangen von Telefonanrufen, die bequemer und sicherer sind. Unter Verwendung des neuesten Produktionsprozesses und einer Ultraschallstruktur ohne Schrauben verfügt es außerdem über wasserdichte HD-Voice-Funktionen. Entwickelt für Motorradfahrer, um ein sicheres Fahren zu gewährleisten.

Das Installationsdiagramm



Bedienung des Telefons

1. Einschalten / Ausschalten

Ein: Drücken Sie die MOTOR-Taste etwa 2 Sekunden lang und lassen Sie sie dann los. Die Hauptgeräteleuchte blinkt.

Ausschalten: Drücken Sie Ausschalten.

2. Mit Telefon verbinden (GPS/MP3)

Halten Sie die Telefontaste 5 Sekunden lang gedrückt, bis das rote und blaue Licht blinken. Schalten Sie die Bluetooth-Funktion des Telefons ein und suchen Sie nach Bluetooth, um eine Verbindung zum V6 herzustellen. Die Kopplung ist erfolgreich. Das blaue Licht der Gegensprechanlage blinkt. (Wenn GPS/MP3 die Bluetooth-Funktion unterstützen, erfolgt die Bedienung auf die gleiche Weise wie beim Telefon)

3. Wahlwiederholung der letzten Nummer

Nachdem Sie das Telefon angeschlossen haben, drücken Sie 3 Sekunden lang die Telefontaste. Das Gerät wählt dann automatisch die endgültige Telefonnummer an.

4. Einen Anruf erhalten

Wenn ein Anruf eingeht, werden die Telefone ohne Bedienung 5 Sekunden lang automatisch empfangen.

5. Einen Anruf ablehnen

Wenn ein Anruf eingeht, drücken Sie die Telefontaste, um den Anruf zu

6. Musik abspielen/unterbrechen

Drücken Sie kurz die Telefontaste (95 % kompatibel mit der Musikwiedergabe

7. Lautstärkeregelung

Lautstärke hinzufügen: Drücken Sie Lautstärke +

Lautstärke verringern: Drücken Sie Lautstärke -

8. Wählen Sie Musik

Vorherige Musik: Halten Sie die Lautstärke 2 Sekunden lang gedrückt

Nächste Musik: Halten Sie Lautstärke + 2 Sekunden lang gedrückt

9. Ladetipp

Während des Ladevorgangs leuchtet das rote Licht immer, nach dem vollständigen Aufladen erlischt das rote Licht.

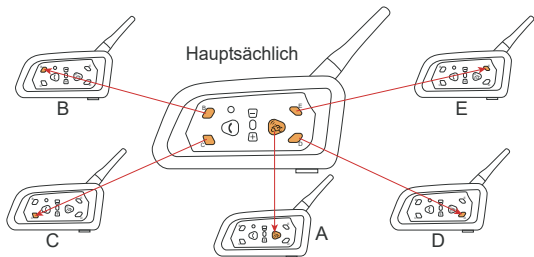
10. Kopplung löschen (Werkseinstellungen wiederherstellen)

Drücken Sie gleichzeitig die Telefontaste und die B-Taste. Die Anzeigelampe blinkt dreimal rot und einmal blau.

Betrieb der Gegensprechanlage

V6 unterstützt sechs Fahrer, die das Gerät verwenden, zwei Fahrer sprechen gleichzeitig, ein Hauptgerät ist mit 5 Untergeräten gekoppelt, das Hauptgerät kann eines der A/B/C/D/E-Untergeräte zum Sprechen auswählen.

Achtung: Das Hauptgerät kann nicht gleichzeitig mit anderen 5 Geräten kommunizieren, es muss ein Untergerät zum Sprechen ausgewählt werden. Wählen Sie zwischen A/B/C/D/E, drücken Sie zum Umschalten die Taste MOTOR/B/C/D/E des Hauptgeräts und bemerken Sie, wie zwei Fahrer sprechen. Die anderen fünf Untergeräte können nicht miteinander kommunizieren.



1. Kopplung mit einem Gerät

Halten Sie die MOTOR-Tasten des Hauptgeräts und des A-Geräts gleichzeitig etwa 5 Sekunden lang gedrückt. Die roten und blauen Lichter beider Geräte blinken. Nachdem sich beide gefunden haben, stellt einer von ihnen automatisch eine Pairing-Verbindung her und das blaue Licht blinkt schnell. Nach einer Weile blinkt das blaue Licht gleichzeitig langsam und zwei Geräte können normal kommunizieren. Um die nächste Submaschine zu koppeln, drücken Sie zunächst die MOTOR-Tasten, um die Verbindung zu trennen.

2. Kopplung mit B-Gerät

Halten Sie die B-Tasten des Hauptgeräts und des B-Geräts gleichzeitig etwa 5 Sekunden lang gedrückt. Die roten und blauen Lichter beider Geräte blinken. Nachdem sich beide gefunden haben, stellt einer von ihnen automatisch eine Pairing-Verbindung her und das blaue Licht blinkt schnell. Nach einer Weile blinkt das blaue Licht gleichzeitig langsam und zwei Geräte können normal kommunizieren. Um die nächste Submaschine zu koppeln, drücken Sie zunächst die B-Tasten, um die Verbindung zu trennen.

(C-Gerät, D-Gerät und E-Gerät haben die gleiche Paarungsweise wie oben, Paarung der relativen C-Taste, D-Taste und E-Taste.)

Vereinfacht gesagt: Die Tasten MOTOR/B/C/D/E am Hauptgerät dienen zur Kopplung mit den Tasten MOTOR/B/C/D/E an fünf anderen Untergeräten. Drücken Sie nach dem Pairing die entsprechenden Pairing-Tasten des Hauptgeräts, um mit den anderen fünf Untergeräten zu kommunizieren.

Beispiel: Wenn das Hauptgerät mit dem Untergerät A kommunizieren muss, drücken Sie die MOTOR-Taste des Hauptgeräts, um eine Verbindung herzustellen und zu sprechen. Wenn das Hauptgerät mit dem Untergerät B kommunizieren muss, drücken Sie die B-Taste des Hauptgeräts, um zu wechseln und zu sprechen. C/D/E hat die gleiche Funktionsweise wie oben.

Hinweis: Wenn Sie es das nächste Mal verwenden, müssen Sie es nicht erneut koppeln. Klicken Sie einfach auf die Tasten MOTOR/B/C/D/E am Hauptgerät, um eine Verbindung herzustellen und zu sprechen.

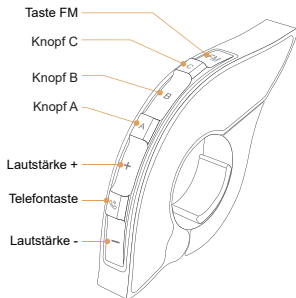
Vorsichtsmaßnahmen für den Gebrauch

1. Bitte installieren Sie es bei Regen ordnungsgemäß und stellen Sie sicher, dass die Kopfhörerbuchse vollständig in die Geräte eingesteckt ist, um zu verhindern, dass die Geräte ins Wasser gelangen.
2. Um die Akkulaufzeit zu gewährleisten, verwenden Sie bitte das Standardladegerät.
3. Um die Sicherheit beim Fahren zu gewährleisten, wird davon abgeraten, beim Fahren Musik zu hören.
4. Betätigen Sie im Fahrzustand die Gerätetaste nicht manuell, achten Sie auf die Sicherheit.
5. Um die Kommunikationsentfernung sicherzustellen, wird die Verwendung in offenen Bereichen empfohlen.

EUC-Fernbedienung (optional)

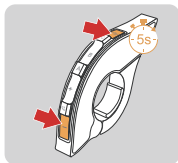
Schaltflächen Einführung

Tasten	Aktionen	Funktion
Lautstärke -	Kurz drücken	Lautstärke -
	Lange drücken	Vorheriges Lied wann Musik spielt.
	Doppelklick	Keiner
Telefontaste	Kurz drücken	Einen Anruf Entgegennehmen wenn es hereinkommt/ Bei Anruf, auflegen/ Musikwiedergabe/Pause/ Zuletzt anschließen angeschlossenes Telefon wenn kein Telefon ist in Verbindung gebracht
	Lange drücken	Rufabweisung Sprachassistent
	Doppelklick	Wahlwiederholung Der letzten Nummer
Lautstärke +	Kurz drücken	Lautstärke +
	Lange drücken	Nächstes Lied, Wenn Musik abgespielt wird
	Doppelklick	Keiner
Knopf A	Kurz drücken	Intercom A-Kopplung
	Lange drücken	Trennen der Gegensprechanlage
	Doppelklick	Intercom D-Kopplung
Knopf B	Kurz drücken	Intercom B-Kopplung
	Lange drücken	Trennen der Gegensprechanlage
	Doppelklick	Intercom E-Kopplung



Tasten	Aktionen	Funktion
Knopf C	Kurz drücken	Intercom C-Kopplung
	Lange drücken	Trennen der Gegensprechanlage
	Doppelklick	Keiner
Lautstärke - + Taste FM	Super langes Drücken	Löschen Sie EUC- Handle-Pairing- Datensätze

EUC-Kopplung



- 1 Halten Sie die Tasten <FM> und <Lautstärke -> des EUC 5 Sekunden lang gedrückt, um den Kopplungsdatensatz des EUC zu löschen.

- Rotes Licht und blaues Licht leuchten gleichzeitig



- 2 Halten Sie die <Telefontaste> und die <Taste E> 5 Sekunden lang gedrückt, um in den Griff-Pairing-Modus zu gelangen. Die roten und blauen Lichter blinken abwechselnd und schnell.

- Rotes Licht und blaues Licht leuchten gleichzeitig

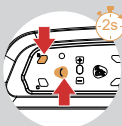


- 3 Klicken Sie auf eine beliebige Schaltfläche von EUC

Kopplung erfolgreich «) "Du"

(Wenn EUC innerhalb von 2 Minuten nicht erfolgreich gekoppelt werden kann, wird der Kopplungsmodus automatisch beendet.)

StandardEinstellungen wiederherstellen



Halten Sie die <B-Taste> und die <Telefontaste> etwa 2 Sekunden lang gedrückt. Das rote Licht blinkt dreimal schnell, um den Kopplungsdatensatz zu löschen. Anschließend schaltet sich die Gegensprechanlage automatisch wieder ein.

- 3 schnelle Blitze
- ? "Di,Di,Di"



1

Laden Sie die mobile SafeRiding-App zum ersten Mal herunter und installieren Sie sie.



iOS



Andriod



2

Halten Sie die <Telefontaste> gedrückt (ca. 5 Sekunden), bis die roten und blauen Lichter abwechselnd blinken.

 Rote und blaue Lichter blinken abwechselnd schnell



3

Öffnen Sie die APP, klicken Sie auf das Bluetooth-Symbol in der oberen rechten Ecke. Auf der Benutzeroberfläche wird der Name des gesuchten Intercom-Geräts angezeigt. Wählen Sie das zu verbindende Intercom-Gerät aus und klicken Sie, um eine Verbindung herzustellen.
(Das iOS-System muss die Telefonkopplung erneut eingeben, in den Systemeinstellungen -> Bluetooth Audio-Bluetooth verbinden)

Öffnen Sie die APP, wenn Sie sie das nächste Mal verwenden. Klicken Sie auf das Bluetooth-Symbol in der oberen rechten Ecke und wählen Sie „Intercom“ für die Verbindung der gekoppelten Geräte aus.

APP bietet Intercom-Gruppe, Musiksteuerung, FM-Steuerung, Ausschalten, Echtheitsprüfung und andere Funktionen.

Dieses Gerät enthält lizenzfreie Sender/Empfänger, die den lizenzfreien RSS(s) für Innovation, Wissenschaft und wirtschaftliche Entwicklung Kanadas entsprechen. Der Betrieb unterliegt der folgende zwei Bedingungen:

- (1) Dieses Gerät darf keine Störungen verursachen.
- (2) Dieses Gerät muss jegliche Interferenzen akzeptieren, auch Interferenzen Dies kann zu einem unerwünschten Betrieb des Geräts führen.