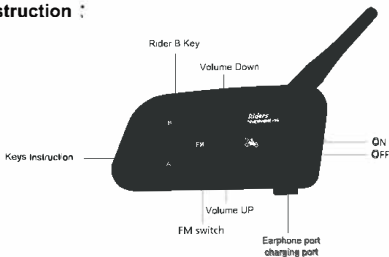




V4

User Manual

Keys Instruction :



V4 Bluetooth intercom is designed for the rider groups communication, up to 4 riders talk/listen at simultaneous time. The intercom ranges reaches 1200 meters in line of sight. And it performance a 300-800 meters in real applications. Besides, it is a high-end Bluetooth headset within 15 meters.

Auto answering phones, listen to FM radio, connect with your GPS/MP3/MP4, makes it a great partner during the riding. Using the advanced technology and DSP noise canceling, making it user-friendly and more safer. IP65 waterproof, HD stereo audios sounds makes it a great choice for your safe riding.

Installation Guidance:



Collect the installation kits

1



Attach the clips on the helmet

2



Install the headphone and microphone

3



Install the V4 intercom body on the clip

4



Input the earphone

5

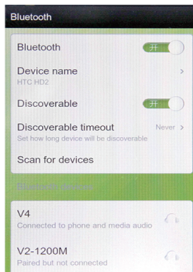


Completed, check the pictures for reference

6

Pairing with Cellphone/MP3/GPS:

In the off stage, long press power Key 3-5 seconds until red and blue lights flashing alternately, activate the phone/MP3/GPS Bluetooth function, search the V4 and connect it, as the picture shows. If only blue light flashes, then connect successfully. When connected with Bluetooth, Automatically answer the calling after 6 seconds, reject the calling? Shortly press power button.



Intercom connect with phone:

Reject incoming call: When the mobile phone calls, ring within 5 seconds, shortly press the power button to reject the call.

End Call: When the phone is talking, short press the power button to end the current call.

Redial last call: Press and hold the power button to automatically replay the last number of the phone call

Music Control: Short press "power" button (about 1s), play/pause music.

Volume Control: During the phone call or music playback state, shortly press the volume "+" "-" button

Next song: Long press the volume "+" button to next song

Last song: Long press the volume "-" button to last song

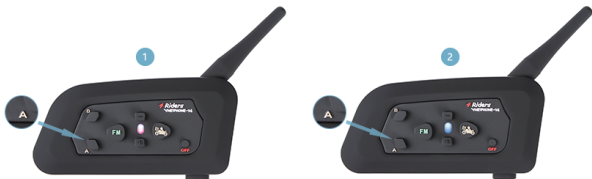
FM Radio:

FM radio function: Connect the headset, press the FM mode button to turn on the radio function. To exit the radio, press the FM button again.

Radio FM: In the radio state, press the volume "+"/ "-" button to search for the station automatically in the upper band or the lower band.

Radio volume adjustment: In the radio state, press and hold the volume “+” Key to gradually increase the volume. Press and hold the volume “-” Key to gradually reduce the volume.

2units V4 Pairing:



Step 1: Press and hold key A both of 1 and 2 about 3-5 seconds until red and blue flashing alternately.

Step 2: Short press key A of 1 or 2, then red light turns off, blue lights flashing to enter searching state.

Step 3: After 5-7 seconds, another device's red light turns off. 1 and 2 blue lights flashing simultaneously indicate pairing successfully.

Step 4: Press key A of the intercom in step 2. 1 and 2 will enter communication state.

4 intercoms pairing steps:

Step 1: The 1 and 2 intercoms are paired for mode A, and the 3 and 4 intercoms are also paired with mode A. Can refer to 2 V4 pairing methods.

Step 2: separately extract the 2 and 3 intercoms for mode B pairing. Press and hold the Key B. After about 3-5 seconds, the two intercoms enter the red and blue alternate flashing status, and then press the Key B of one of the 2 or 3 intercom, then red light is off, and the blue light flashes when it starts to enter the search pairing state. After about 5-7 seconds, the other V4 red light is off and the blue light flashes. Indicates that the two intercoms paired successfully. Press B of one of the 2 or 3 intercom again to complete the B pairing, and the 2 and 3 will flash blue light slowly.

Step3: Press the Key A on both the 1 and 4 intercoms to complete the four-intercoms pairing link and enter the intercom status (four intercoms' blue lights will sync slowly).

Step4: Press the Key B on the 1 and 4 intercoms to enter the red and blue flashing status, then pair with the mobile phone.

Second time use operation:

After the first time pairing, the second time use does not need to be re-paired. After the four intercoms are turned on, press the key B of one of the 2 or 3 intercoms, 2 and 3 are automatically connected, and then press the key A of the 1 and 4 machines respectively. 1 and 4 will join the 4-way intercom.

(Clear pairing record: hold the A and B Keys at the same time. After about 3 seconds, the link will be canceled after the red light flashes.)



Four V4 pairing diagrams

Intercom Accessories:



Feature:

Bluetooth version: Bluetooth V3.0+EDR
Battery voltage: 3.7V
Bluetooth Agreement Support: A2DP, AVRCP/HF
Operating temperature range: -40°C - 60°C
Wireless transmission range: 1000m
Frequency range: 2.402GHZ~2.480GHZ
Phone transmission range: 10m
Working time: 12 hours
Charging time: 2.5 hours
Music playback time: about 4.5 hours
Battery type: Li-polymer 850 mAh
Standby time: 450 hours

Safety Precautions:

Hazard warning:

1. It's forbidden to change the setting of this product and operate mobile phone call etc. during the riding of a motorcycle, so as not to cause traffic accidents. We will not be responsible for any damage caused by this product due to improper operation during riding. Please understand.
2. Please do not put this product into the fire, the built-in battery may explode.
3. Please avoid harmful behaviors such as falling and shocking, etc. otherwise it will cause machine failure.
4. Please do not leave the product in a location near fire or direct sunlight for long periods of time.
5. Please use EJEAS's USB cable for charging. During charging, if there is abnormal smell or hot, please turn off the power immediately and stop using it. So as not to cause smoke, fire, etc.
6. If the product is not used for a long time, at least one charging operation should be performed this year to avoid the situation that the machine cannot be turned on and the battery is damaged.

Beschreibung der Hauptteile:



Das V4 ist ein stabiles Bluetooth Handfunkgerät für Motorräder mit einer Funkreichweite von bis zu 1.200 Metern. In der Regel kann die Reichweite draußen 300 Meter bis 800 Meter erreichen. Es ist auch ein hochleistungsfähiges Bluetooth-Headset (innerhalb von 15 Metern). Mit einem V4 konnten Anrufe automatisch angenommen werden, die Nutzung ist bequemer und sicherer. Mit den neuesten Produktionsprozessen und mit der Ultraschallstruktur ohne Schrauben werden die Wasserdichtheit vom Level 5 und HD-Klangqualität ermöglicht. Speziell für Motorradfahrer entwickeltes V4 kann ein sicheres Fahren gewährleisten.

Montageanleitung:



Anweisung der Installierung

1



Zuerst bringen Sie die Plastikklammer am Helm an

2



Bringen Sie den Kopfhörer und das Mikrofon so an, wie dies auf der Abbildung zu sehen ist.

3



Schnallen Sie V4 in die Plastikklammer nach der auf der Abbildung angegebenen Richtung

4



Anweisung des Kopfhörerkabels in den Kopfhöreranschluss

5

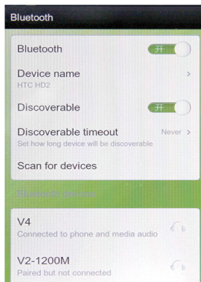


Installation finie comme indiquée dans la figure ci-dessus

6

Paarbildung mit dem Handy / MP3 / GPS-Gerät:

Drücken Sie die Einschalter-Taste für 3 bis 5 Sekunden, bis das rote und das blaue Licht abwechselnd blinken. Aktivieren Sie Bluetooth vom Handy / MP3 / GPS-Gerät und suchen Sie nach Bluetooth-Geräten, der Gerätenamen wird auf dem Handy als V4 angezeigt. Klicken Sie dann auf die Paarbildung. Wenn das rote Licht ausgeht und das blaue Licht rhythmisch blinkt, ist die Paarbildung erfolgreich. Wenn nach der Verbindung mit Bluetooth ein Anruf eingeht, wird das Telefon nach 6 Sekunden automatisch verbunden. Wenn Sie den Anruf ablehnen wollen, drücken Sie einfach den Netzschalter.



Die Steuerung des Bluetooth-Handys durch V4:

[Anruf ablehnen]: Wenn das Telefon gerade spricht, drücken Sie kurz die Netzschalter, um den aktuellen Anruf zu beenden. Wenn das Handy innerhalb 5 Sekunden klingelt, können Sie auf die Power-Taste drücken, um den Anruf abzulehnen.

[Anruf beenden]: Wenn Sie gerade anrufen, drücken Sie kurz die Netzschalter, um den aktuellen Anruf zu beenden.

[Wiederholung der letzten Rufnummer]: Halten Sie den Netzschalter gedrückt, um die letzte Rufnummer des Anrufprotokolls automatisch wiederzugeben.

[Musikkontrolle]: Drücken Sie kurz die Netzschalter, um die Musik abzuspielen oder anzuhalten.

[Lautstärkeregelung]: Drücken Sie während des Mobiltelefonanrufs oder der Musikwiedergabe kurz die "+" Taste, um die Lautstärke zu erhöhen, und drücken Sie kurz die "-" Taste, um die Lautstärke zu verringern.

[zum nächsten Lied springen]: Drücken Sie lange die "-" Taste, um zum nächsten Lied zu springen.

[zum letzten Lied springen]: Drücken Sie lange die "+" Taste, um zum letzten Lied zu springen.

FM Radio:

[Funktionen des FM-Radios]: Schließen Sie den Kopfhörer nach dem Einschalten an, drücken Sie die FM-Taste, um das Radio einzuschalten, damit Sie Radio hören können. Um das Radio auszuschalten, drücken Sie erneut kurz die FM-Taste.

[Die FM des Radios]: Drücken Sie im Radio FM Modus kurz die "+" oder "-" Taste, um automatisch nach Radiosendungen im oberen oder unteren Frequenzbereich zu suchen.

[Die Lautstärkeregelung des Radios]: Drücken Sie lange die "+" Taste im Radio-Modus, um die Lautstärke allmählich zu erhöhen. Drücken Sie lange die "-" Taste, um die Lautstärke allmählich zu verringern.

Die Paarbildung von 2 V4s:



Der erste Schritt: drücken Sie die A-Taste vom Gerät Nr. 1 und Nr. 2 für 3 bis 5 Sekunden, bis das rote und das blaue Licht abwechselnd blinken.

Der zweite Schritt: drücken Sie dann kurz die A-Taste von einem der beiden V4s. Wenn das rote Licht dieses V4s aus ist und das blaue Licht blinkt, ist es bereit, sich auf die Suche und die Paarbildung zu machen.

Der dritte Schritt: ungefähr 5 bis 7 Sekunden später erlischt das rote Licht von dem anderen V4 und das blaue Licht vom Gerät Nr. 1 und Nr. 2 gleichzeitig blinkt, was bedeutet, dass die Paarbildung erfolgreich ist.

Der vierte Schritt: drücken Sie erneut die A-Taste eines der 2 V4s, um die Verbindung zwischen den 2 V4s aufzunehmen.

Paarungsschritte der vier Geräte:

Der erste Schritt: das 1 und 2 Gerät werden als Gruppe für die A-Modus-Paarung aufgelistet. Das 3 und 4 Gerät werden als Gruppe aufgelistet und ebenfalls mit dem A-Modus gepaart. Siehe die Paarungsmethoden der 2 V4.

Der zweite Schritt: Verwenden Sie das 2 und 3 Gerät für die Paarung im B-Modus. Nach ca. 3-5 Sekunden drücken Sie die B-Taste, und die beiden Geräte in den roten und blauen Blinkzustand wechseln werden. Drücken Sie erneut die B-Taste einer der 2/3 Geräte, und das rote Licht des Gerätes ist aus und das blaue Licht blinkt, wenn es in den Suchpaarbetrieb geht. Nach ca. 5-7 Sekunden ist die andere V4-rote Licht aus und das blaue Licht geht in den Blinkzustand über. Dies bedeutet, dass die Kopplung erfolgreich ist. Drücken Sie die B-Taste einer der 2/3 Geräte erneut, um die B-Paarung abzuschließen, und die 2/3 blaue Licht blinkt gleichzeitig langsam.

Schritt 3: Drücken Sie die A-Taste an der 1 und 4 Maschine, um die Paarung der vier Geräte zu beenden und in den Intercom-Zustand zu gelangen (das blaue Licht der 1, 2, 3, 4 -Geräte blinkt langsam).

Schritt 4: Drücken Sie die B-Tasteder 1 und 4 Geräte, um in den roten und blauen Blinkstatus zu gelangen, und Sie können es mit dem Handy verbinden. (Wenn Sie Ihr Handy nicht anschließen brauchen, muss dieser Schritt nicht ausgeführt werden).

Zweiter Betrieb:

Nach der ersten Paarung gibt es keine Notwendigkeit, beim zweiten Betrieb wieder zu paaren. Nachdem die vier Geräte eingeschaltet sind, drücken Sie zuerst die B-Taste einer der 2 3 Maschinen, und die 2 3 Geräte werden automatisch verbunden. Drücken Sie die A-Taste des 1 und 4 Geräts getrennt, und 1 und 4 verbinden die Gegensprechanlage für 4 Personen.

(PSLöschen des Vier- Geräte-Paarungsdatensatzes: Halten Sie die A- und B-Tasten gleichzeitig gedrückt. Nach ca. 3 Sekunden wird die Paarung abgebrochen, nachdem die rote Licht blinkt.)



Figure: appairage de quatre V4

Accessoires d'emballage

Spezifikationen:

Die Bluetooth-Spezifikationen: Bluetooth V3.0 + EDR
Versorgungsspannung: 3,7 V
Bluetooth-Protokollunterstützung: A2DP, AVRCPHS / HF
Betriebstemperaturbereich: -40 °C ~ 60 °C
Intercom Funkreichweite: 1200 Meter
Frequenzbereich: 2,402 GHZ ~ 2,480 GHZ
Übertragungsreichweite der Mobilfunkverbindung: 10 Meter
Sprechzeit des Mobiltelefons: ca. 12 Stunden
Ladezeit: ca. 2.5 Stunden
Musikwiedergabezeit: ca. 4.5 Stunden
Batterietyp: Li-Polymer 850 mAh
Standby-Zeit: 450 Stunden

Sicherheitshinweise:

Sicherheitshinweise:

1. Während der Fahrt eines Motorrads ist es verboten, dass der Fahrer die Einstellungen des Produkts und die Paarbildung von Anrufen des Handys usw. ändert, um Verkehrsunfälle zu vermeiden. Die bei unsachgemäßer Behandlung dieses Produkts während des Fahrens verursachten Schäden werden keine Garantie übernommen.

2. Werfen Sie dieses Produkt nicht ins Feuer, da die eingebaute Batterie explodieren kann.

3. Vermeiden Sie Herunterfallen oder Stöße des Produkts oder solche Schädigungsbehandlungen, da dies zum Defekt der Funktionen des Produkts führen kann.

4. Lassen Sie das Produkt nicht lange in der Nähe von offenem Feuer oder direkter Sonnenlichteinstrahlung liegen.

5. Bitte verwenden Sie unser USB-Kabel zum Aufladen. Wenn es während des Ladevorgangs zu ungewöhnlichen Gerüchen oder Hitze kommt, schalten Sie das Stromnetz sofort aus und verwenden Sie es nicht mehr, um Rauch, Feuer, usw. zu vermeiden.

6. Wenn Sie dieses Produkt längere Zeit nicht benutzen, sollte die Batterie mindestens einmal pro Jahr aufgeladen werden, um zu vermeiden, dass das Gerät nicht eingeschaltet werden kann und die Batterie beschädigt wird.

Description de la console:



Le V4 est un interphone Bluetooth pour la moto de performance stable, la distance intercom la plus longue est de 1 200 mètres. Normalement, la distance intercom extérieure peut atteindre 300 mètres à 800 mètres. En même temps, il est aussi un écouteur Bluetooth de haute performance (à moins de 15 mètres).

Le V4 peut répondre automatiquement aux appels, ce qui le rend plus pratique et plus sûr à utiliser. Avec les dernières méthodes de production, et l'apparence structurelle ultrasonique sans vis. L'Indice d'étanchéité est 5, la qualité sonore est HD. Il est conçu spécialement pour le motocycliste pour assurer une conduite sécuritaire.

Description d'installation de la console:



Instructions d' installation

1



Tout d' abord, fixez la pince sur le casque

2



Emplacement où installer l'écouteur et le microphone

3



Installez V4 sur la pince selon la direction indiquée dans la figure

4



Figure: branchement du câble de l'écouteur

5

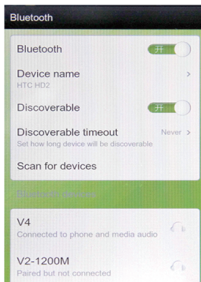


Installation finie comme indiquée dans la figure ci-dessus

6

Appairage avec téléphone portable / MP3 / GPS:

Appuyez directement sur le bouton marche et maintenez-le enfoncé pendant 3-5 secondes. Les lumières rouges et bleues clignotent alternativement. Activez le Bluetooth de téléphone portable / mp3 / gps, recherchez les appareils Bluetooth, le nom de l'appareil est affiché sur le téléphone portable: V4, et puis cliquez sur la connexion d'appairage. Lorsque la lumière rouge s'éteint et la lumière bleue clignote à un rythme fixe, la connexion d'appairage réussit. Après la connexion du Bluetooth, s'il y a un appel entrant, le contact sera établi automatiquement après 6 secondes de sonnerie, si vous voulez refuser l'appel, appuyez brièvement sur le bouton d'alimentation.



La console pour l'opération de téléphone portable Bluetooth:

[Refus d'appel]: Lorsque les appels du téléphone portable sonnent, dans les 5 secondes qui suivent, appuyez brièvement sur le Bouton d'alimentation pour rejeter l'appel.

[Fin d'appel]: Au cours de l'appel téléphonique, appuyez brièvement sur le Bouton d'alimentation pour mettre fin à l'appel en cours.

[Recomposer le dernier numéro] : Appuyez longuement sur le bouton d'alimentation pour recomposer automatiquement le dernier numéro des historiques des appels sortants.

[Contrôle de la musique]: Appuyez brièvement sur le Bouton d'alimentation pour lire ou mettre en pause la musique sur le téléphone portable

[Contrôle du volume]: Pendant l'appel du téléphone portable ou la lecture de musique, appuyez brièvement sur le bouton du volume "+" pour augmenter le volume, et appuyez brièvement sur le bouton du volume "-" pour diminuer le volume.

[Musique suivante]: Appuyez longuement sur le bouton du volume "-" de la télécommande pour passer à la musique suivante.

[Musique précédente]: Appuyez longuement sur le bouton du volume "+" de la télécommande pour passer à la musique précédente.

Radio FM:

[Fonction radio FM]: Branchez l'écouteur après la mise sous tension, appuyez sur le bouton du mode FM pour activer la fonction radio. Écoutez la radio; Pour quitter la radio, veuillez appuyer de nouveau brièvement sur le bouton du mode FM.

[Réglage de la fréquence radio]: En mode radio, appuyez brièvement sur le bouton du volume "+" / "-" pour rechercher automatiquement la radio dans la bande supérieure ou inférieure.

[Réglage du volume radio]: En mode radio, appuyez longuement sur le bouton du volume "+" pour augmenter progressivement le volume, appuyez longuement sur le bouton du volume "-" pour réduire progressivement le volume.

Appairage de deux V4:



Étape 1: Appuyez sur le bouton A de l'appareil n°1 et n°2 pendant 3-5 secondes pour que les voyants rouge et bleu clignotent alternativement.

Étape 2: Appuyez à nouveau sur le bouton A de l'un des appareils, le voyant rouge de cet appareil s'éteint et le voyant bleu clignote et entre dans l'état de recherche.

Étape 3: Après 5-7 secondes, le voyant rouge de l'autre appareil s'éteint, les voyants bleus de l'appareil n°1 et n°2 clignotent simultanément, ce qui indique que l'appairage est réussi.

Étape 4: Appuyez de nouveau sur le bouton A de l'un des appareils et maintenez-le enfoncé, les deux appareils entrent dans l'état d'appel, l'appairage est réussi.

Étapes d'appariement des quatre appareils:

Étape 1 : appariez l'appareil 1 et l'appareil 2 en mode A, et appariez l'appareil 3 et l'appareil 4 aussi en mode A. Référez-vous aux méthodes d'appariement des deux V4

Étape 2 : prenez respectivement l'appareil 2 et l'appareil 3 pour effectuer l'appariement en mode B. Appuyez longuement sur le bouton B. Après environ 3 à 5 secondes, les deux appareils clignotent alternativement en rouge et bleu, puis appuyez sur le bouton B de l'une des appareils 2 / 3, la lumière rouge de cet appareil s'éteint, démarrez l'appareil lorsque la lumière bleue clignote, il passera à l'état de recherche d'appariement. Après environ 5 à 7 secondes, la lumière rouge de l'autre V4 s'éteint et la lumière bleue clignote. Cela indique que l'association de deux machines a réussi. Puis appuyez sur le bouton B de l'une des appareils 2 / 3 pour compléter l'appariement B, les lumières bleues des appareils 2 / 3 clignoteront lentement de manière synchronisée.

Étape 3 : appuyez à nouveau sur le bouton A de l'appareil 1 et de l'appareil 4 pour compléter l'appariement de quatre machines et entrer dans l'état d'intercommunication (les lumières bleues des appareils 1, 2, 3, 4 clignotent lentement de manière synchronisée).

Étape 4 : appuyez longuement sur le bouton B de l'appareil 1 et de l'appareil 4, les lumières rouge et bleue clignoteront, vous pouvez maintenant les coupler avec votre téléphone portable. (Si vous n'avez pas besoin de connecter votre téléphone, ignorez cette étape)

Opération de deuxième utilisation :

Après l'appariement de la première utilisation, vous n'avez pas besoin d'apparier de nouveau lors de la deuxième utilisation, après la mise sous tension des quatre appareils, appuyez d'abord sur le bouton B de l'une des appareils 2 / 3, les appareils 2 et 3 se connecteront automatiquement, puis appuyez respectivement sur le bouton A des appareils 1 et 4, ils rejoindront l'interphone pour 4 personnes.

(P. S.: Effacer l'historique de l'appariement de quatre appareils : appuyez simultanément sur les boutons A et B et maintenez-les enfoncés, après 3 minutes, la lumière rouge clignote et le lien sera annulé.)



Figure: appariement de quatre V4



Accessoires d'emballage

Caractéristiques :

Spécification Bluetooth: Bluetooth V3.0+EDR
Tension de batterie: 3.7v
Protocole Bluetooth supporté : A2DP, AVRCP/HF
Plage de température de fonctionnement: -40°C~60°C
Portée de transmission sans fil d'interphone: 1200 mètres
Gamme de fréquence: 2.402 GHz~2.480 GHz
Portée de transmission de connexion du téléphone portable: 10 mètres
Temps de conversation de téléphone portable: environ 12 heures
Temps de charge: environ 2.5 heures
Temps de lecture de musique: environ 4.5 heures
Type de batterie: Li-polymère 850 mAh
Temps de veille: 450 heures

Précautions de sécurité:

Avertissement de danger:

1. Lors de la conduite d'une moto, il est interdit au conducteur d'effectuer les opérations telles que la modification des réglages de ce produit et le couplage téléphonique etc., pour éviter les accidents de la route. La présente société ne sera pas responsable des dommages causés par une mauvaise utilisation de ce produit pendant la conduite.
2. Ne jetez pas ce produit dans un feu, la batterie intégrée peut exploser.
3. Éviter les actions néfastes sur le présent produit telles que la chute et l'impact, sinon cela pourrait entraîner la panne de l'appareil.
4. Ne laissez pas ce produit pendant une longue période dans un endroit près d'une flamme nue ou de la lumière directe du soleil.
5. Veuillez utiliser le câble USB fourni par notre société pour charger le produit, lors de la charge, si le produit émet une odeur anormale ou une chaleur élevée, coupez l'alimentation immédiatement et cessez de l'utiliser. Afin d'éviter de provoquer de fumée, de feu, etc.
6. Si vous n'utilisez pas ce produit pendant une longue période, effectuez au moins une opération de charge cette année pour éviter que la machine ne puisse être allumée et que la batterie soit endommagée.

Descripción de la consola:



El V4 es un walkie-talkie Bluetooth estable para motocicletas con una distancia de hasta 1.200 metros. Generalmente, La distancia de intercomunicación al aire libre puede llegar a 300 metros a 800 metros. Al mismo tiempo, también es un auricular Bluetooth de alto rendimiento (Dentro de 15 metros)

V4 puede responder llamadas automáticamente, con un uso más conveniente y seguro. Utilice las tecnologías últimas de producción y formas de estructura ultrasónica sin tornillos. Impermeable de nivel 5, calidad de sonido HD. Diseñado especialmente para motociclistas para garantizar que monte más segura

Sobre la instalación:



Instrucción de instalación

1



Primero instale el clip en el casco

2



Instale auriculares y micrófono

3



Abroche V4 en la posición del clip de acuerdo con la dirección indicada en la figura

4



Conexión de auriculares

5

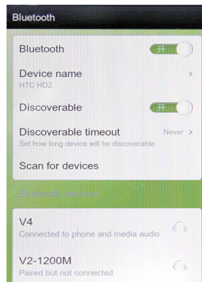


Instalación completada

6

Emparejamiento con teléfono móvil/MP3/GPS:

Mantenga presionado el botón de encendido durante 3-5 segundos. La luz roja y azul parpadearán alternativamente. Encienda Bluetooth de teléfono móvil/mp3/gps y busque los dispositivos de Bluetooth, se mostrará el nombre de dispositivo en el teléfono móvil: V4, luego haga clic para emparejar. Cuando se apaga la luz roja y se parpadea la luz azul, significando el emparejamiento exitoso. Después de conectarse a Bluetooth, si hay una llamada entrante, el teléfono se contestará automáticamente después de 6 segundos de timbre, si necesita rechazar la llamada, simplemente presione brevemente el botón de encendido.



Operación de la consola para el teléfono móvil Bluetooth:

Rechazar la llamada: Cuando tiene una llamada entrante, se puede rechazar dentro de los 5 segundos de tonos.

Terminar la llamada: cuando está hablando, presione el botón de encendido para terminar la llamada actual.

callback la última llamada: mantenga presionado el botón de encendido, llamará de nuevo automáticamente la llamada última del teléfono

Control de música: presione el botón de encendido, se puede reproducir o pausar la música del teléfono.

Control de volumen: durante la llamada o la reproducción de música, presione el botón de volumen "+" para aumentar el volumen, presione el botón de volumen "-" para bajar el volumen.

Canción siguiente: mantenga presionado el botón de volumen "-" para saltar a la canción siguiente.

Canción anterior: mantenga presionado el botón de volumen "+" para saltar a la canción anterior.

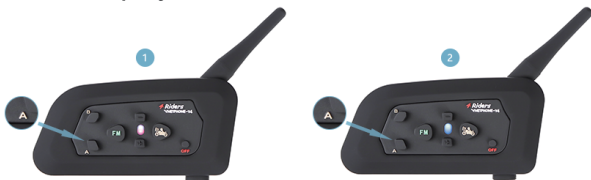
Radio FM:

Función de radio FM: conecte los auriculares después de encender, presione el botón de modo FM para encender la función de radio. Escuche la radio; si quiere salir del estado de radio, presione de nuevo el botón FM.

Radio FM: en el modo de radio, presione el botón de volumen "+/-" para buscar la radio en la banda superior o banda inferior automáticamente.

Ajuste del volumen de la radio: en el modo de radio, mantenga presionado el botón de volumen "+" para aumentar gradualmente el volumen, mantenga presionado el botón de volumen "-" para bajar gradualmente el volumen.

Conexión emparejada de dos V4:



1. Mantenga los botones A unos 3-5 segundos de dispositivos ① y ② hasta roja y azul parpadea alternadamente.
2. Presione brevemente botón A de ① y ②, y se apega la luz roja, la azul parpadea alternadamente a entrar el estado de buscar
3. Se apega otra luz roja después de 5-7 segundos, las luces azules de ① y ② parpadean al mismo tiempo, indicando la conexión exitosamente
4. Presiona botón A de cualquier dispositivo para entrar el estado de comunicación.

Paso de emparejamiento de 4 dispositivos:

Paso 1: El dispositivo ① y ② están emparejados para el modo A, y los ③ y ④ también están emparejados del modo A. Puede hacer referencia al método de emparejamiento de los dos V4

Paso 2: extraiga por separado los dispositivos ② y ③ para el emparejamiento en modo B. Mantenga presionado el botón B. Después de aproximadamente 3-5 segundos, los dos dispositivos ingresan al estado parpadeante alternado en rojo y azul, y luego presiona el botón B de una de los dispositivos ②/③, la luz roja del dispositivo se apaga y la luz azul parpadea cuando comienza a ingresar al estado de emparejamiento de búsqueda. Después de unos 5-7 segundos, la otra luz roja de V4 está apagada y la luz azul parpadea. Indica que la conexión de emparejamiento de dos dispositivos es exitoso. Presione B de una de los dispositivos ②/③ nuevamente para completar el emparejamiento B, y la luz azul de ②/③ parpadeará lentamente.

Paso 3: Presione el botón A del dispositivo ① y ④ para completar la conexión de emparejamiento de cuatro dispositivos e ingrese al estado del intercomunicador (las luces azules de dispositivos ①②③④ Estará parpadeando sincronizada mente lentamente).

Paso 4: Presione el botón B del dispositivo ① y ④ para ingresar al estado de parpadeo intermitente en rojo y azul, y puede emparejarse con el teléfono móvil. (Si no necesita conectar su teléfono, este paso no necesita ser operado)

Operación para el segundo uso:

Después del primer emparejamiento, no es necesario volver a emparejar para el segundo uso. Después de encender las cuatro dispositivos, presione el botón B del dispositivo ② o ③, el dispositivo ② y ③ se conectan automáticamente y luego presione el botón A del dispositivo ① y ④ respectivamente. ① y ④ se ingresarán al intercomunicador para 4 personas.

(PS: borra el registro de emparejamiento de cuatro dispositivos: mantenga presionados los botones A y B al mismo tiempo. Después de aproximadamente 3 segundos, la conexión se cancelará después de que la luz roja parpadee).



Emparejamiento de los 4 V4



Accesorios de embalaje

Características:

Especificación de Bluetooth: Bluetooth V3.0+EDR
Voltaje de batería: 3.7v
Protocolo Bluetooth disponible: A2DP, AVRCPHS/HF
Rango de temperatura de funcionamiento: -40°C~60°C
Rango de transmisión inalámbrica de intercomunicación: 1200 metros
Rango de frecuencia: 2.402 GHZ~2.480 GHZ
Rango de transmisión de conexión móvil: 10 metros
Tiempo de llamada: alrededor de 12 horas
Tiempo de carga: alrededor de 2.5 horas
Tiempo de reproducción de música: alrededor de 4.5 horas
Tipo de batería: Li-polímero 850 mAh
Tiempo de espera: 450 horas

Precauciones de seguridad:

Advertencia de peligro:

1. Está prohibido hacer la modificación de los ajustes y el emparejamiento de llamada al conducir la motocicleta para evitar los accidentes de tráfico. La compañía no será responsable de ningún daño causado por el uso inadecuado de este producto durante la conducción. Por favor, comprenda.
2. No arroje el producto al fuego, la batería incorporada puede explotar.
3. Evite los actos de caídas o impactos al producto, de lo contrario causará el mal funcionamiento del producto.
4. No ponga este producto por mucho tiempo en un lugar cerca de un fuego abierto o bajo la luz solar directa.
5. Utilice nuestro cable USB original para cargar. Durante la carga, si huele anormalmente o si está caliente, apáguela inmediatamente y deje de usarla. Para no causar humo, fuego, etc.
6. Si no utiliza este producto durante un período largo, cargue al menos una vez este año para evitar la posibilidad de no poder encender o dañar a la batería.

Introduzione dell'unità principale:



V4 è un citofono Bluetooth per moto con prestazioni stabili, con una distanza disponibile fino a 1200 metri. Di solito, la distanza di intercomunicazione può raggiungere 300 metri fino a 800 metri. Allo stesso tempo, è anche una cuffia Bluetooth ad alte prestazioni (entro 15 metri).

V4 può rispondere automaticamente alla chiamata ed è più semplice e sicuro da usare. È realizzato con l'ultima tecnologia di produzione e la struttura ad ultrasuoni senza viti. Grado di impermeabilità 5, qualità di suono HD. Progettato esclusivamente per gli motociclisti per garantire la sicurezza di guida.

Istruzioni per l'installazione dell'unità principale:



Diagramma di installazione

1



Innanzitutto installare la clip sul casco

2



Installare gli auricolari e il microfono nella loro posizione

3



Mettere V4 nella posizione della clip nella direzione indicata dal diagramma.

4



Schema dell'inserimento degli auricolari

5

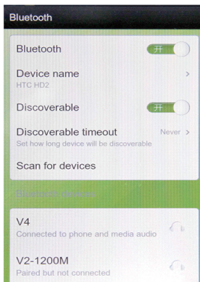


L'installazione completata come mostrato di sopra

6

Accoppiamento e connessione al cellulare/MP3/dispositivo GPS:

Premere a lungo il tasto di avvio per 3-5 secondi e le luci rossa e blu lampeggiano alternativamente. Avviare il Bluetooth del cellulare/mp3/gps per ricercare i dispositivi Bluetooth e si visualizza il nome del dispositivo sul cellulare: V4, quindi fare clic per l'accoppiamento e la connessione. Quando la luce rossa si spegne e la luce blu lampeggia in modo ritmico, significa che l'accoppiamento e la connessione sono completati con successo. Dopo aver collegato il Bluetooth, se è presente una chiamata in arrivo, il telefono si conatterà automaticamente dopo 6 secondi di squillo. Se è necessario rifiutare la chiamata, basta premere brevemente il pulsante di accensione.



Operazioni effettuate al cellulare Bluetooth tramite l'unità principale:

[Rifiuto di chiamata]: In caso di chiamata in arrivo, si può rifiutare la chiamata premendo brevemente il Pulsante di accensione entro 5 secondi di squillo.

[Termine di chiamata]: Durante una telefonata, si può terminare la chiamata attuale premendo brevemente il tasto di avvio.

[Chiama di nuovo l'ultimo numero]: tenere premuto a lungo il pulsante di accensione per richiamare automaticamente l'ultimo numero di chiamata del record della telefonata.

Controllo della musica: Premere brevemente il tasto di avvio può riprodurre o mettere in pausa la musica nel cellulare.

Controllo del volume: Durante una telefonata o la riproduzione musicale, premere il tasto volume "+" per aumentare il volume e premere il tasto volume "-" per abbassare il volume.

Brano successivo: Premere a lungo il tasto volume "-" del telecomando per passare al brano musicale successivo.

Brano precedente: Premere a lungo il tasto volume + del telecomando per passare al brano musicale precedente.

Radio FM:

[Funzione radio FM]: Connettersi agli auricolari dopo l'avvio, premere il tasto della modalità FM per attivare la funzione radio per ascoltare la radio; per disattivare la radio, premere brevemente nuovamente il tasto FM.

[Regolazione frequenza della radio]: Nella modalità di radio, premere brevemente il tasto volume + / - può ricercare automaticamente stazione di trasmissione in diverse bande di frequenza radio.

[Regolazione volume della radio]: Nella modalità di radio, premere a lungo il tasto volume "+" per aumentare gradualmente il volume, e si può abbassare gradualmente il volume premendo il tasto volume "-".

Accoppiamento tra due V4:



Passo 1: Tenere premuti i tasti A dei citofoni 1 e 2 contemporaneamente per 3-5 secondi fino a quando le luci rossa e blu lampeggiano alternativamente.

Passo 2: Premere il tasto A di uno dei citofoni, la luce rossa di questo citofono si spegne e la luce blu lampeggia, entrando nello stato di ricerca.

Passo 3: Dopo circa 5-7 secondi, la luce rossa dell'altro citofono si spegne e le luci blu dei citofoni 1 e 2 lampeggiano contemporaneamente, indicando che sono accoppiati con successo.

Passo 4: Premere il tasto A di un citofono per accedere allo stato di chiamata dei due citofoni, l'accoppiamento è completato con successo.

Passaggi di accoppiamento di quattro macchine:

Passaggio 1: le macchine n. 1 e n. 2 sono accoppiate per la modalità A e anche le macchine n. 3 e n. 4 sono accoppiate alla modalità A. Può riferirsi al metodo di corrispondenza di due V4.

Passaggio 2: estrarre separatamente le macchine n. 2 e n. 3 per l'accoppiamento in modalità B. Tenere premuto a lungo il pulsante B. Dopo circa 3-5 secondi, le due macchine entrano nello stato di lampeggio alternato la luce rossa e blu, quindi premere il pulsante B di una delle macchine n.2 o n.3, la luce rossa della macchina è spenta e la luce blu lampeggia quando inizia a entrare nello stato di associazione della ricerca. Dopo circa 5-7 secondi, l'altra luce rossa di V4 è spenta e la luce blu lampeggia. Indica che il collegamento di accoppiamento a due macchine è riuscito. Premere nuovamente il pulsante B di una delle macchine n.2 o n.3 per completare l'abbinamento per la modalità B e la luce blu delle macchine n.2 e n.3 lampeggeranno lentamente in sincronia.

Passaggio 3: premere il pulsante A su entrambe le macchine n.1 e n.4 per completare il collegamento di accoppiamento di quattro macchine e immettere lo stato dell'interfono (questa luce blu delle quattro macchine n.1234 lampeggerà lentamente in sincronia).

Passaggio 4: Premere il pulsante B della macchina n.1 e n.4 per lo stato di lampeggiamento della luce rossa e blu ed è possibile accoppiare il cellulare. (Se non è necessario collegare il cellulare, questo passaggio non deve essere utilizzato).

Operazione di secondo utilizzo:

Dopo il primo accoppiamento, non è necessario ripetere l'accoppiamento quando si usa per la seconda volta. Dopo aver acceso le quattro macchine, premere il pulsante B di una delle macchine n.2 o n.3, le macchine n.2 e n.3 si collegheranno automaticamente, quindi premere il pulsante A delle macchine n.1 e n.4 rispettivamente, le macchine n.1 e n.4 si uniranno all'interfono di 4 macchine. (PS: Cancella il record di abbinamento a quattro macchine: tenere premuto contemporaneamente il pulsante A e il pulsante B. Dopo circa 3 secondi, il collegamento verrà annullato dopo che la luce rossa lampeggia.)



Schema dell'accoppiamento dei quattro V4



Contenuto del pacco

Caratteristiche:

Specifiche del bluetooth: Bluetooth V3.0 + EDR
Tensione della batteria: 3,7 V
Protocollo Bluetooth supportato: A2DP, AVRCPHS/HF
Gamma di temperatura d' uso: -40 C ~ 60 C
Portata di trasmissione radio del citofono: 1200 metri
Gamma di frequenze: 2,402 GHZ ~ 2,480 GHZ
Portata di connessione e trasmissione del cellulare: 10 metri
Durata di telefonata: circa 12 ore
Tempo per la carica: circa 2.5 ore
Tempo di riproduzione musicale: circa 4.5 ore
Tipo di batteria: Ai polimeri di litio 850 mAh
Durata di standby: 450 ore

Precauzioni di sicurezza:

1. Non apportare eventuale modifica alle impostazioni del prodotto o effettuare eventuale chiamata o l'accoppiamento al cellulare e così via durante la guida di moto, in modo da non causare incidente stradale. In caso di danni causati dall'uso improprio durante la guida, la nostra azienda non assume alcuna responsabilità.
2. Non mettere il prodotto nel fuoco, in quanto la batteria incorporata potrebbe esplodere.
3. Evitare di caduta o urto e altre azioni dannose per questo prodotto, altrimenti potrebbe provocare guasti del prodotto.
4. Non mettere questo prodotto in un luogo vicino al fuoco aperto o alla luce solare diretta per un lungo periodo di tempo.
5. Si prega di utilizzare i nostri accessori Cavo USB per la ricarica. Se durante la carica ci sono condizioni di calore o conpuzzo, si prega di spegnere immediatamente e di smettere di usarlo per non causare fumo, fuoco, ecc.
6. Se il prodotto non viene utilizzato per un lungo periodo di tempo, si deve caricarlo almeno una volta all'anno, in modo da evitare l'impossibilità di avviare il prodotto e danneggiare la batteria.

本体の説明:



V4は性能安定のオートバイ Bluetooth トランスシーバー。最大の通信距離は1200メートルです。正常状態でアウトドアの通信距離は300 - 800メートルです。また、これは性能の高い Bluetooth イヤホンです。(15メートル範囲内) V4は自動で電話に出ることができます。使用が非常に便利であり安全になります。最新の生産工芸及びボルトのない超音波構造の外観、5レベルの防水、HD音質を採用しています。オートバイのバイキングに特にデザインされ、バイキングの安全性を確保できます。

本体の取り付け説明:



取り付けイメージ図

1



先ずクリップをヘルメットに取り付けます

2



イヤホンとマイクをその位置に取り付けます

3



図の指示方向のようにV4をクリップの位置に掛けます。

4



イヤホンの挿入イメージ図

5

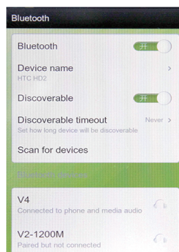


取り付け後の写真: 上図のように

6

携帯電話/MP3/GPS装置とペアリング、接続します：

起動ボタンを直接に長押し、3-5秒後、レッド、ブルーランプが交替的に点滅します。携帯電話 / mp3 / gps Bluetoothを起動し、Bluetooth装置を検索します。携帯電話に表示した装置名称は：V4。それからペアリング接続をクリックします。レッドランプが消え、ブルーランプがリズムカルに点滅する時、ペアリング接続がせいこうになりました。Bluetoothを接続した後来電があると6秒ぐらい音が鳴らして自動で電話に出ます。電話に拒否したいと直接起動ボタンを短く押します。



本体がBluetooth携帯電話への操作：

『来電拒否』：携帯電話に来电が来る場合5秒内に起動ボタンを短く押すと来电を拒否します。

『電話を切る』：携帯電話が通話中、起動ボタンを短く押すと当然の通話を切ることができます。

『最後の電話番号を再掛け』：起動ボタンを長押し、自動で携帯電話の通話記録の最後の掛けた番号を再掛けできます。

『音楽制御』：起動ボタンを短く押すと音楽を再生 / 一時停止できます。

『音量制御』：携帯電話通話中または音楽再生中、音量「+」ボタンを短く押すと、音量が大きくなります。音量「-」ボタンを短く押すと、音量が小さくなります。

量，短按音量“-”键，减低音量。

『音楽の次の曲』：音量「-」ボタンを長押しと、次の曲に切り替えます。

『音楽の前の曲』：音量「+」ボタンを長押しと、前の曲に切り替えます。

FMラジオ：

『FMラジオ機能』：トランスシーパーが起動された後イヤホンを接続、FMモードボタンを押すとラジオの機能を起動できます。ラジオの状態から退出したいと、またFMボタンを短く押してください。

『ラジオ周波数変調』：ラジオの状態で、音量「+」 / 「-」ボタンを短く押すと上のチャンネルまたは次のチャンネルへ自動で放送局を検索できます。

『ラジオの音量調節』：ラジオの状態で、音量「+」ボタンを長押しと、音量が徐々に大きくなります。音量「-」ボタンを長押しと、音量が徐々に小さくなります。

二台のV 4 のペアリング:



ステップ1: ①と②号機のAボタンを3 - 5秒ぐらい押し続き、レッド、ブルーランプが交替的に点滅します。

ステップ2: またその中の一台のAボタンを短く押して、この装置のレッドランプが消え、ブルーランプが点滅し、検索の状態になります。

ステップ3: 5 - 7秒後、もう1台の装置レッドランプが消え、①と②のブルーランプが同時に点滅します。ペアリングが成功になったと意味します。

ステップ4: さらにその中の一台のAボタンを押し続き、二台の装置が通話状態になり、成功にペアリングした。

4台の装置ペアリングの手順:

ステップ1: ①号機と②号機は一組でAモードペアリングを行います。③号機と④号機は一組でAモードペアリングを行います。2台のV 4 ペアリング方法を参考できます。

ステップ2: それぞれで②号機と③号機を抽選し、Bモードペアリングを行います。Bボタンを長押し、約3 - 5秒後2台の装置がレッド、ブルーランプが交替的に点滅状態になり、また②, ③号機の1台のBボタンを押して、その装置のレッドランプが消え、ブルーランプが点滅し、起動され、検索ペアリング状態になります。約5 - 7秒後もう1台V 4 レッドランプが消え、ブルーランプが点滅します。2台装置が成功にペアリング、接続した。さらに、② / ③装置の中の1台のBボタンを押し、Bペアリングを完成すると、② / ③ブルーランプが同期的にゆっくり点滅します。

ステップ3: ①と④号機のAボタンを全部で押し、4台装置のペアリング、接続を完成でき、通信状態になります。(①②③④台の装置のブルーランプが全部同期的にゆっくり点滅します)

ステップ4: ①と④号機のBボタンを長押し、レッド、ブルーランプが点滅状態になると、携帯電話とのペアリング接続を行うことができます。（携帯電話と接続する必要がない時、このステップを操作しなくてもいい）。

二回目の使用操作:

初めてペアリングした後、二回目使用するとペアリングし直す必要がないです。4台の装置が起動された後、まず②③装置の1台Bボタンを押し、②③装置が自動で接続し、①④装置のAボタンをそれぞれ押し、①と④は4人の通信対話に加入します。

（P S 四台の装置ペアリング記録を削除：同時にAボタンとBボタンを押し続き、約3秒後レッドランプが点滅になった後、接続がキャンセルされます。）



四台のV4ペアリングイメージ図

トランスシーバーの付属品:



特性:

Buletooth規格: B l u e t o o t h V3.0+EDR
バッテリー電圧:3.7v
対応 B l u e t o o t h スペック:A2DP, AVRCPHS/HF
使用温度範囲:-40℃~60℃
トランスシーパー無線伝送範囲:1000メートル
周波数範囲: 2.402GHZ~2.480GHZ
携帯電話接続伝送範囲:10メートル
携帯電話通話時間: 約12時間
充電時間: 約2.5時間
音楽再生時間: 約4.5時間
バッテリーのタイプ: Li-polymer 850 mAh
スタンバイ 時間: 450時間

安全注意事項:

1. オートバイに乗る中、運転手は本製品への設定変更、携帯電話通話ペアリング等の操作をしてはいけません。交通事項につながる可能性があります。乗る中不適切な操作により、引き起こした傷害は当社が責任を取りかねます。ご了承ください。
2. この製品を火に投げないでください。中のバッテリーは爆発する可能性があります。
3. 落下や衝撃などが発生するとトランスシーパーの故障になる可能性があります。
4. 長時間この製品を火元や太陽光の直射の場所に置かないでください。
5. 当社の付属品USBケーブルでご充電ください。充電中匂いやヒーターになった状況があると直ちに電源を切ってください。ご使用をおやめください。煙や発火等の状況を引き起こすかもしれません。
6. 長時間この製品を使用しない場合攻めて本年内に一回充電してください。起動できないやバッテリーの損害の状況になる可能性があります。

主机说明:



V4是一款性能稳定的摩托车蓝牙对讲机，最远对讲距离1200米。通常情况下，户外对讲距离可达300米至800米。同时，它也是性能很高的一款蓝牙耳机（15米范围内）

V4可以自动接听电话，使用更方便、更安全。使用最新的生产工艺，以及无螺钉的超声波结构外形。5级防水，HD音质。专为摩托车骑行者设计，确保骑行安全。

主机安装说明:



安装示意图

1



首先安装夹于头盔上

2



安装耳机和麦克风位置

3



按图中指示方向把V4扣在夹子的位置上

4



耳机插线示意

5

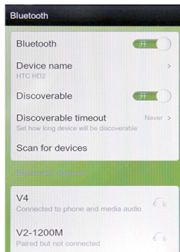


安装之后的如上图

6

配对链接手机/MP3/GPS设备：

直接长按开启键。3-5秒。红蓝灯交替闪烁。开启手机/mp3/gps蓝牙，搜寻蓝牙设备，手机上显示设备名称：V4,然后点击配对连接。红灯灭，蓝灯有节奏的闪烁时。配对链接成功。连接蓝牙后，如果有电话呼入，响铃6秒后自动接电话，如果需拒接电话，直接短按开机键。



主机对于蓝牙手机操作：

【拒绝来电】：当手机来电时，响铃5秒内，短按开机键可以拒绝来电。

【结束通话】：当手机通话时，短按开机键可以结束当前通话。

【末码重播】：长按开机键，能自动重播手机通话记录最后一次播出号码。

【音乐控制】：短按开机键，可以播放或者暂停手机音乐。

【音量控制】：手机通话或者音乐播放过程中，短按音量“+”键，增大音量，短按音量“-”键，减低音量。

【音乐下一曲】：长按音量“-”键，可以跳转到下一曲音乐。

【音乐上一曲】：长按音量“+”键，可以跳转到上一曲音乐。

FM收音机：

【FM收音机功能】：开机后连接耳机，按FM模式键即能开启收音机功能。

如要退出收音机状态，请再次短按FM键。

【收音机调频】：收音机状态下，短按音量“+” / “-”键可以向上频段或下频段自动搜索电台。

【收音机音量调节】：收音机状态下，长按音量“+”键，可以逐步增大音量，长按音量“-”键可以逐步减低音量。

两个V4配对：



第一步：①和②号机按住A键3-5秒，进入红蓝灯交替闪烁。

第二步：再短按一下其中一台A键，该机红灯灭，蓝灯闪烁进入搜寻状态。

第三步：5-7秒后，另一台红灯灭，①和②蓝灯同时闪烁，标示配对成功

第四步：再按住其中一台A键，两机进入通话状态，配对成功。

四机配对步骤：

第一步：①号机和②号机为一组进行A模式配对，③号机和④号机为一组也进行A模式配对。可参考2台V4配对方法

第二步：分别抽取②号机和③号机进行B模式配对。长按B键。约3-5秒后，两机进入红蓝交替闪烁状态，再按一下②/③号机其中一台的B键，该机红灯灭，蓝灯闪烁时启动即进入搜寻配对状态。约5-7秒后，另一部V4红灯灭，蓝灯进行闪烁状态。表示两机配对链接成功。再按一下②/③机其中一台的B键，完成B配对，②/③蓝灯会同步慢闪烁。

第三步：①和④号机都再按一下A键，即可完成四机配对链接，进入对讲状态（①②③④台机器蓝灯会同步慢闪）。

第四步：①和④号机长按B键，进入红蓝灯闪烁状态，可以进行和手机配对链接。

（如果不需要连接手机要，此步不需要操作）

第二次使用操作：

第一次配对好后，第二次使用不需要重新配对，4台机器开机后，先按一下②③机其中一台的B键，②③机会自动连接，再分别按一下①和④机的A键，①和④会加入4人对讲。

（PS清除四机配对记录：同时按住A键和B键，约3秒后，红灯闪烁状态后，链接就会取消）



四个V4配对示意图

对讲机配件：



特性:

Buletooth规范: 蓝牙V3.0+EDR
电池电压:3.7v
支持蓝牙协议:A2DP, AVRCPHS/HF
使用温度范围:-40℃~60℃
对讲机无线传输范围:1000米
频率范围: 2.402 GHZ~2.480 GHZ
手机连接传输范围:10米
手机通话时间: 约12小时
充电时间:约2.5小时
音乐播放时间: 约4.5小时
电池类型:Li-polymer 850 mAh
待机时间:450小时

安全注意事项:

1. 禁止在骑乘摩托车的期间，驾驶者进行本产品的设定进行变更、手机通话配对等操作以免引起交通事故的发生。因骑乘过程中不正当操作使用本产品所发生的任何伤害，本公司概不负责，敬请谅解。
2. 请勿将本产品投入火中，内置电池有发生爆炸的可能性。
3. 避免跌落以及冲击等有害本产品的行为发生，否则会造成机器故障的发生
4. 请勿长时间讲本产品放置在靠近明火或者阳光直射的地方。
5. 请使用本公司的配件USB线进行充电，充电过程中，发生异臭，发烫等情况，请马上切断电源，停止使用。以免引起冒烟、起火等情况的发生。
6. 如长时间不使用本产品时，至少本年进行一次充电行为，以免发生无法开启机器及损坏电池的情况发生。